

Fraunhofer Venture

Joseph von Fraunhofer (1787 - 1826)



Forscher

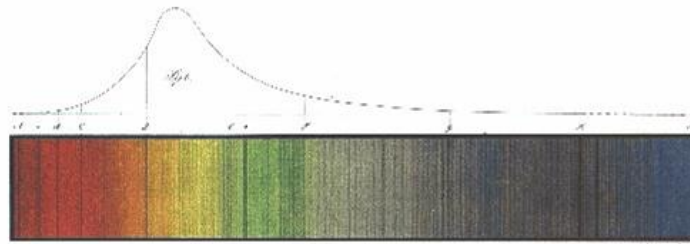
Entdeckung der »Fraunhofer-Linien«
im Sonnenspektrum

Erfinder

Neue Bearbeitungsverfahren für Linsen

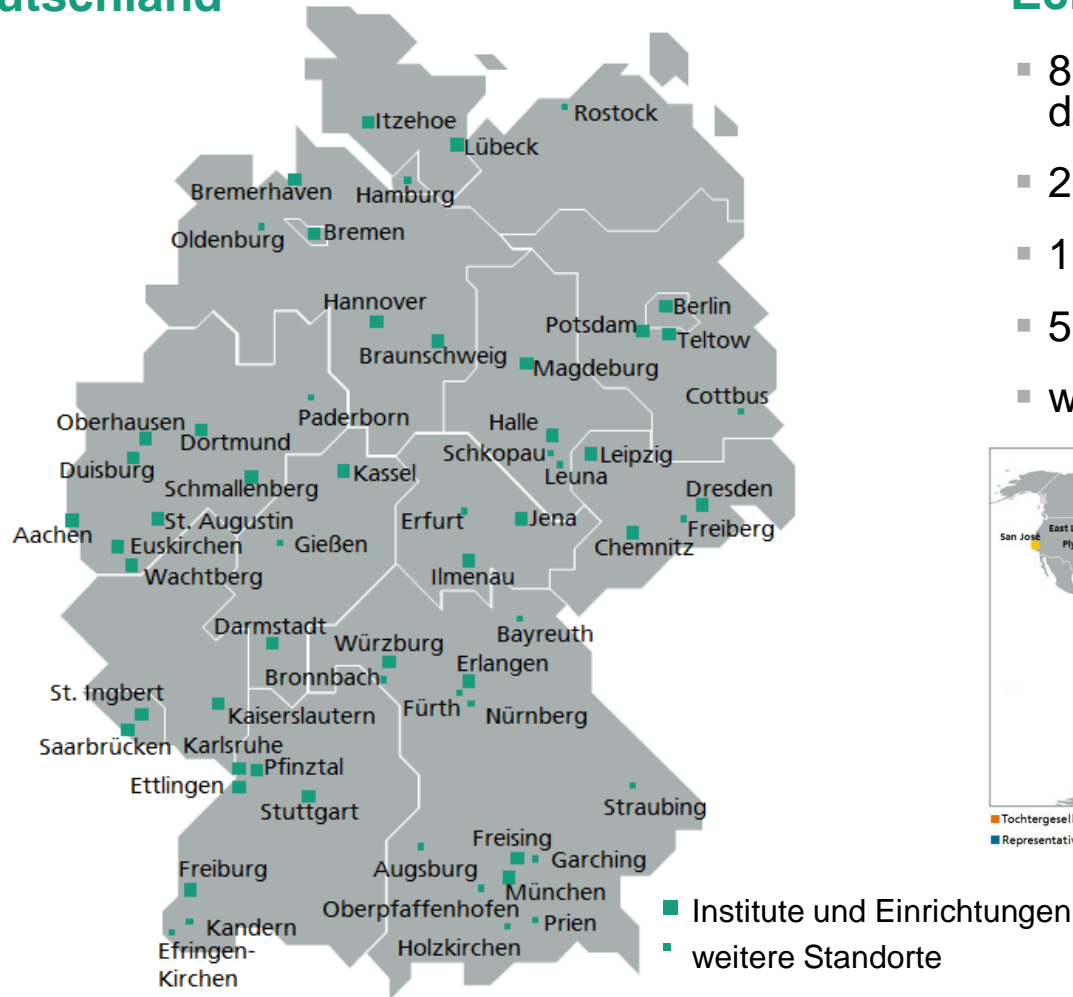
Unternehmer

Leiter und Teilhaber einer Glashütte



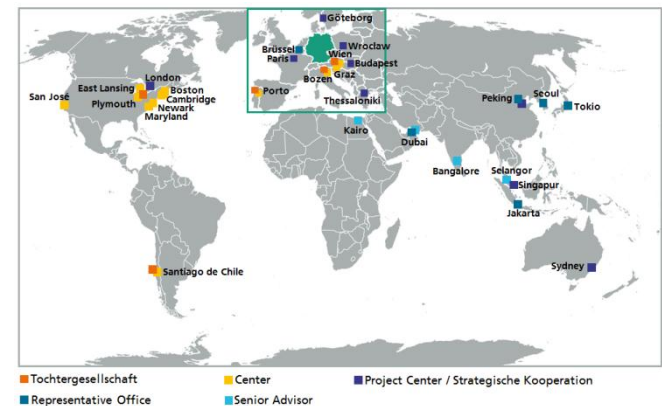
Fraunhofer-Gesellschaft 2012

Deutschland



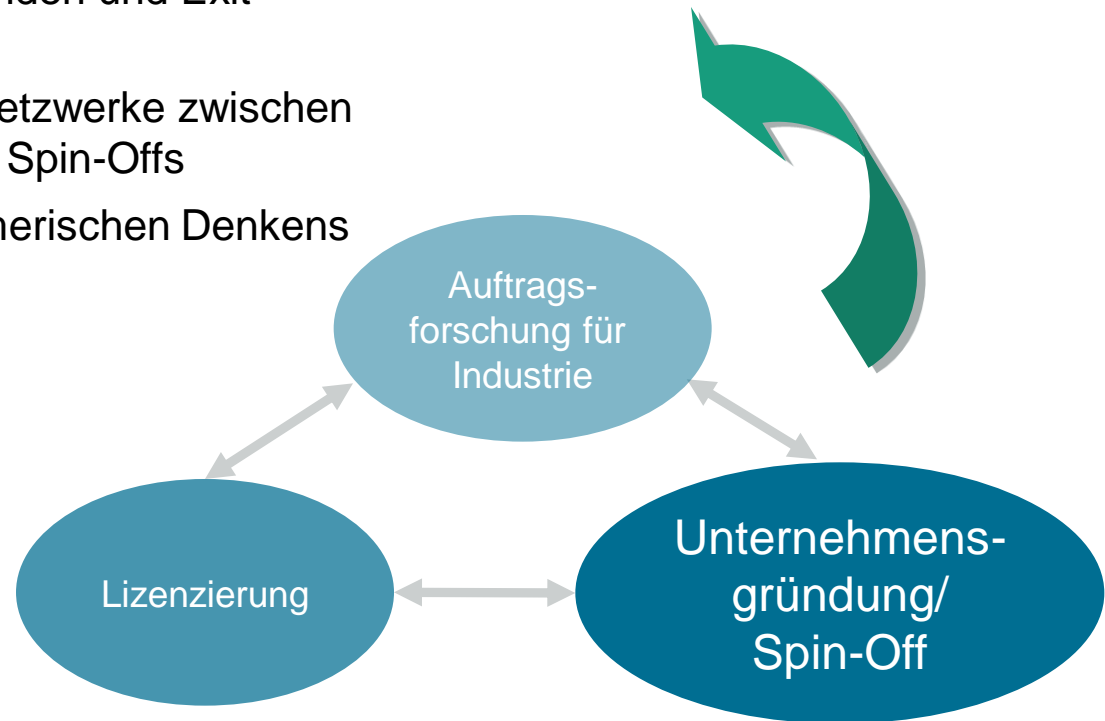
Eckdaten

- 80 Forschungseinrichtungen, davon 60 Institute
- 20 000 Mitarbeiter
- 1,9 Mrd. € Budget
- 59 Standorte in Deutschland
- weltweite Einrichtungen

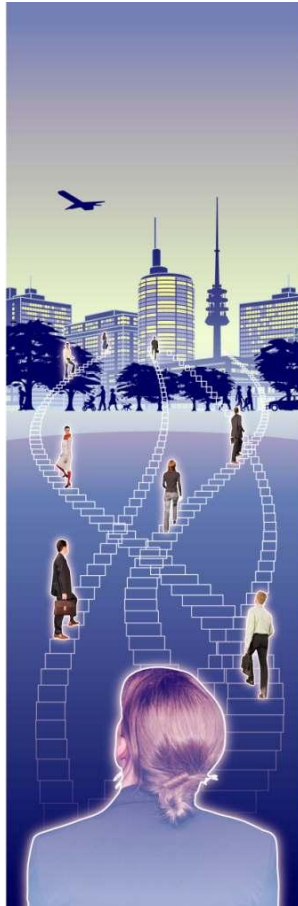


Ziele von Fraunhofer Venture

- Spin-Offs als dritter Verwertungsweg zur Aktivierung und Maximierung des Verwertungspotentials
- Rückflüsse durch Spin-Offs (F&E-Aufträge, Lizenzeinnahmen, Dividenden und Exit-Erlöse)
- Schaffung kooperativer Netzwerke zwischen Fraunhofer-Instituten und Spin-Offs
- Förderung des unternehmerischen Denkens und der Gründerkultur



Erfolgsfaktoren für Spin-offs



Idee / Technologie

- Produkt mit hohem Kundennutzen
- erster Prototyp oder Referenzkunde
- Alleinstellungsmerkmale / USP
- hohes Marktpotential
- Schutzrechte, IP, Kooperation mit FhG

Management

- vollständiges Team
- technisch und kfm. Erfahrung
- Vertriebs- Marketingorientierung
- nicht in Nebentätigkeit

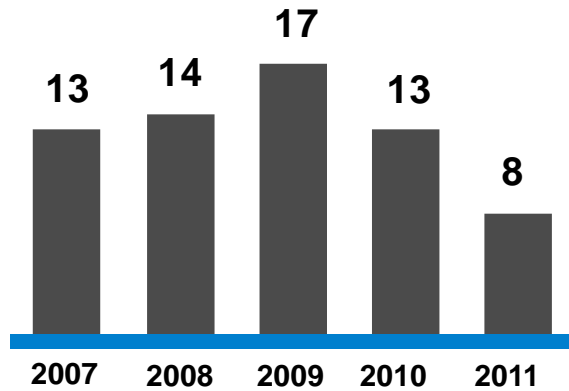
Finanzierung

- Anfangsinvestition
- Zugang zu Eigenkapital (VC, HTGF)
- Liquiditätsmanagement
- erste Umsätze

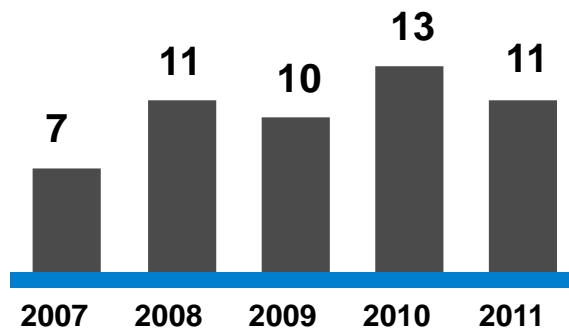


Entwicklung der Ausgründungen

Anzahl der gegründeten Spin-offs 2007 - 2011

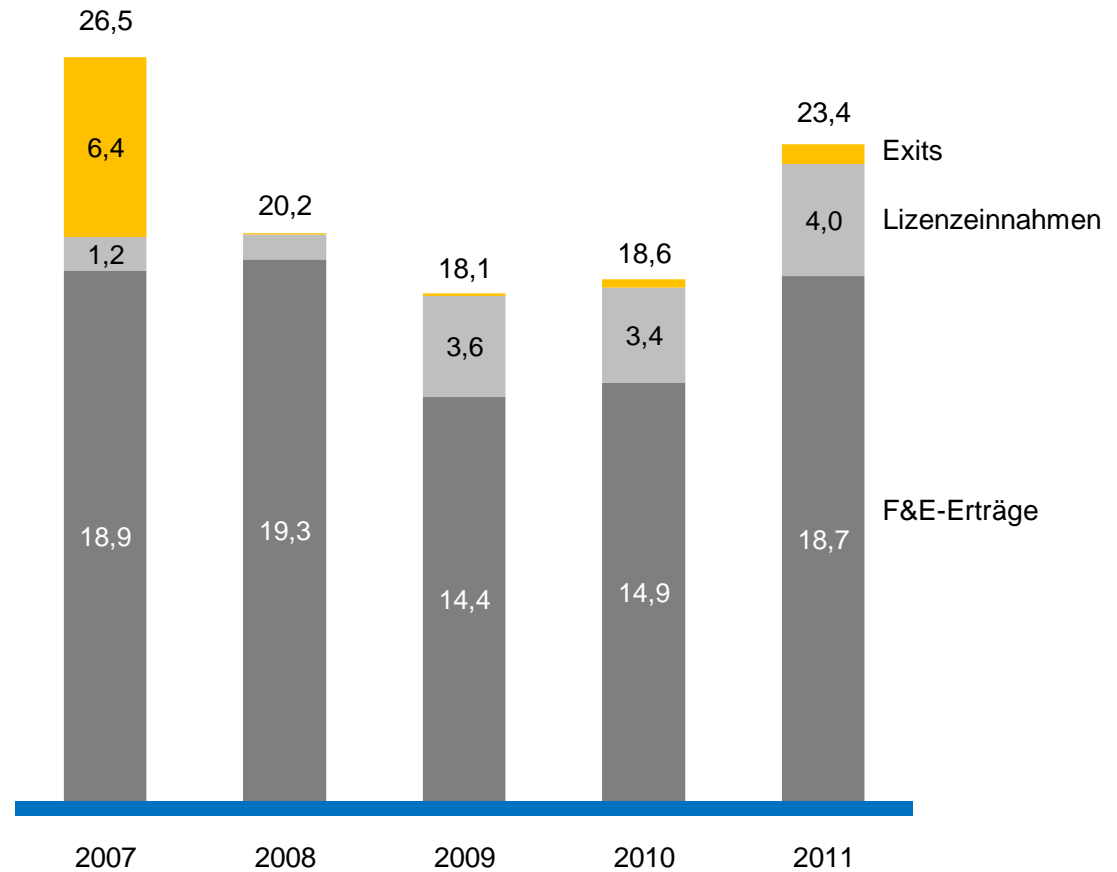


Anzahl der Beteiligungen 2007 - 2011



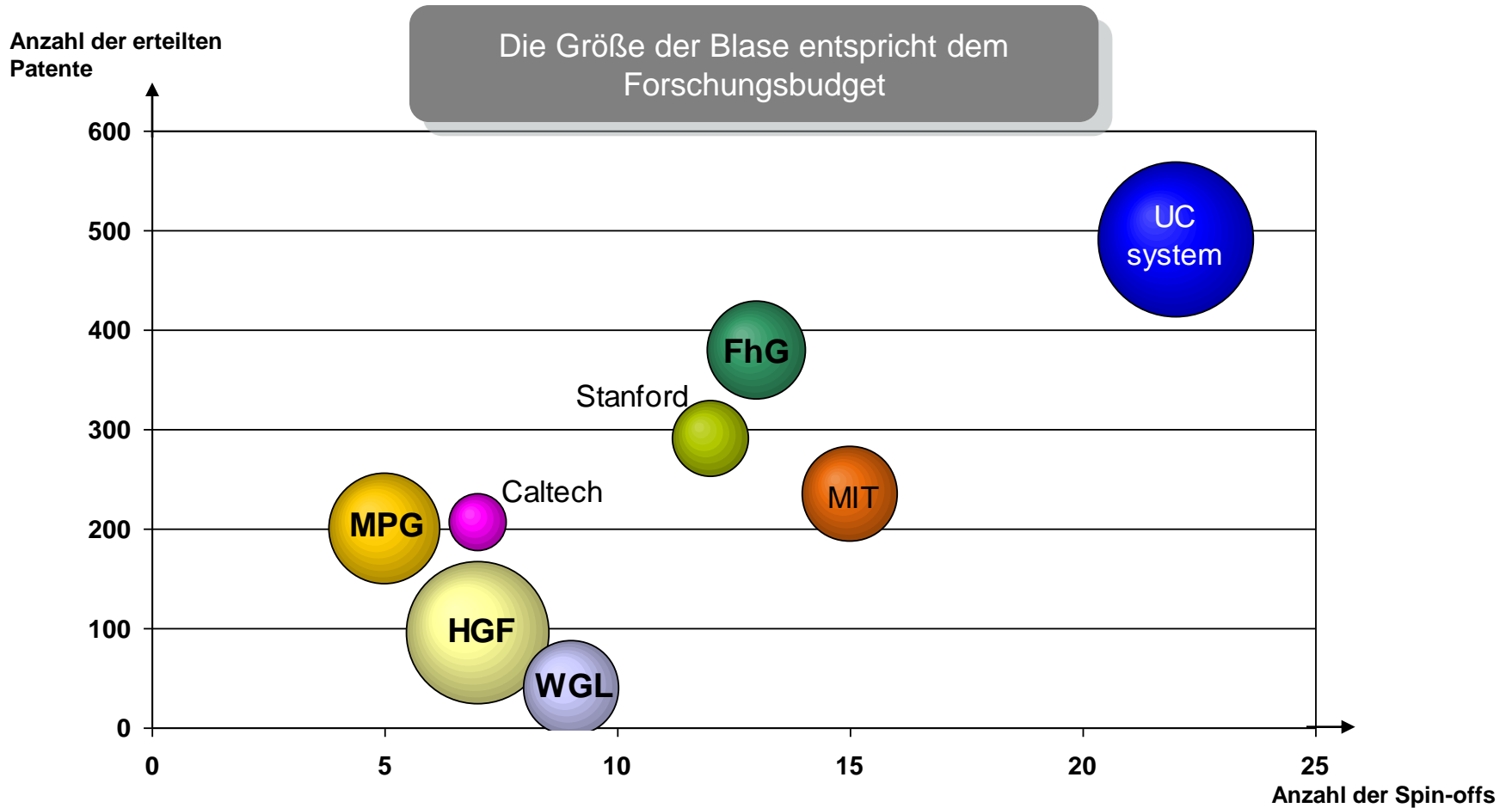
Quelle: Fraunhofer Venture, Februar 2012

Rückflüsse von Ausgründungen



Quelle: Fraunhofer Venture, März 2011

TTO Benchmark



Quelle: Fraunhofer Venture Group, 2005
MIT Technology Review, March 2005

Fraunhofer Venture - Fakten & Zahlen



- seit 2001 Abteilung in der Fraunhofer Zentrale
- Team mit 16 Mitarbeitern
- an mehr als 150 Gründungen beteiligt
- aktuell ca. 80 Beteiligungen
- ca. 40 neue Ausgründungsprojekte p.a.
- ca. 15 neue Ausgründungen p.a.
- ca. 10 neue Beteiligungen p.a.
- 50% der Spin-offs sind über VCs, Business Angels oder Banken finanziert.
- interner pre-seed Fonds mit 2 Mio. Euro p.a. zur Unterstützung von Spin-off-Projekten (FFE u. FFM)
- geringe Insolvenzquote (kleiner 10%)

Fraunhofer Venture

Ansprechpartner:

THOMAS DOPPELBERGER

Fraunhofer Venture

Hansastr. 27c

80686 München

Tel. +49 89 1205 - 4501

Fax +49 89 1205 - 7552



<http://www.fraunhoferventure.de>