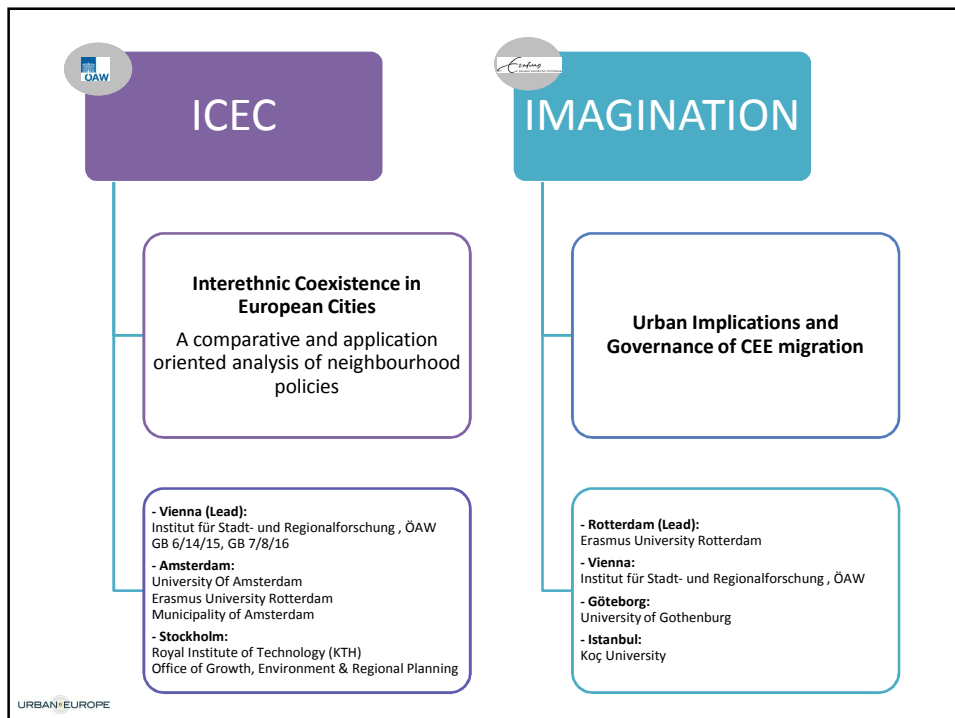


# Erfolgskriterien und Erfahrungen aus der Teilnahme am 1. Call 2012

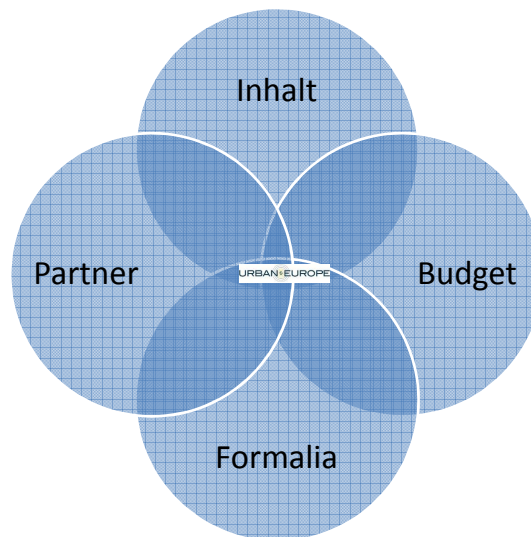
Informationsveranstaltung  
2. Call JPI Urban Europe

06. August 2013

Yvonne Franz, Institut für Stadt- und Regionalforschung,  
Österreichische Akademie der Wissenschaften



## Lessons Learned

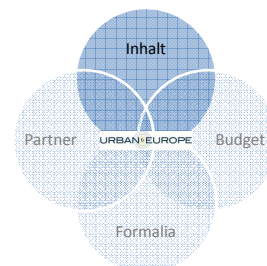


URBAN EUROPE

OAW  
Institut für Stadt- und Regionalentwicklung  
Wirtschaftsuniversität Wien

## Lessons Learned: Inhalt

- Content-Lead von einer Person im Antragsteam
- Kontinuierlicher Abgleich „reife Projektidee“ ↔ JPI Ziele
- Reflexion der Realisierbarkeit
  - Wissenschaftlicher Anspruch
  - Personelle Kapazitäten
  - Stakeholder Interessen
- Verwertungsinteressen insbesondere bei Involvierung von Stakeholder



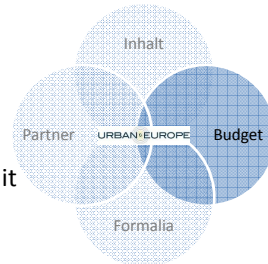
URBAN EUROPE

OAW  
Institut für Stadt- und Regionalentwicklung  
Wirtschaftsuniversität Wien

## Lessons Learned: Budget

- Budget-Lead von einer Person im Antragsteam
- Kosten-Kalkulation und Abgleich auf drei Ebenen
  1. Interner Ressourcenabgleich
  2. Nationale Bestimmungen
  3. JPI Bestimmungen
- Ständiger Informationsaustausch und Abgleich mit Projektpartnern und Nationalagenturen
- Kalkulation mit
  - Kostenklarheit
  - Kostennachvollziehbarkeit und
  - Kosten-„Puffer“

→ *flexibility rules*

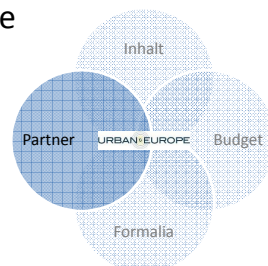


URBAN EUROPE

OAW Institut für Stadt- und Regionalentwicklung

## Lessons Learned: Projektpartnerwahl

- Mix aus verlässlichen und neuen Partnern, die spezielle Expertise einbringen
  - Synergien betonen
- einfache Struktur wahren
- Zeitpuffer einkalkulieren für
  - Motivation von Stakeholder (Hierarchien)
  - Einholung von CVs und LOIs (Ferienzeit)
  - Ausfälle (Urban Living Lab)

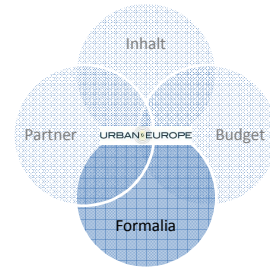


URBAN EUROPE

OAW Institut für Stadt- und Regionalentwicklung

## Lessons Learned: Formalia

- Unterschiedliche Ebenen zeitlich nicht unterschätzen
  - JPI (short forms für Partner)
  - Nationale Strukturen (Leitfaden)
  - Projektpartner (Unterschriften)
- Einheitliche Vorgaben an Partner
  - Lol: Vorformulieren
  - CV und Publikationsliste: Länge und Format
- Inhaltliche Korrektur und Proof-Reading
- Interne Deadline deutlich vor Submission Deadline ansetzen



URBAN EUROPE

 Institut für Staat- und Regionalforschung  
 OAW

## Zeithorizont



URBAN EUROPE

 Institut für Staat- und Regionalforschung  
 OAW

Viel Erfolg für Ihre Einreichung.

