

# HORIZON 2020 NEUE SCHWERPUNKTE

Montag, 18. November 2013



- ein € 70 Mrd. umfassendes Förderprogramm für Forschung und Innovation der Europäischen Kommission (2014-20)
- als Teil des Vorschlags für den nächsten EU-Haushalt komplementär zu den Strukturfonds, Bildung etc.

## Herzstück von Europa 2020, Innovationsunion & Europäischem Forschungsraum:

- **Antwort auf Wirtschaftskrise** erfordert Investitionen in zukünftige Arbeitsplätze und Wachstum
- **Antwort auf zentrale Herausforderungen** der Menschheit wie Gesundheit, gesunde und ausreichende Ernährung, Energieversorgung, Bewältigung des Klimawandels
- **Stärkung der Position der EU** im weltweiten Wettbewerb durch mehr und bessere Forschung, Innovation und Technologie

- Ein **einziges Programm**, das drei bisher getrennte Programme/Initiativen zusammenbringt (7. RP, Teile von CIP, EIT)
- **Gemeinsamer strategischer Rahmen** für:
  - Große Herausforderungen
  - Fokus auf Wettbewerbsfähigkeit und Marktführerschaft
  - Wissenschaftliche Exzellenz
- Mehr **Innovation** durch Unterstützung aller Phasen des Innovationsprozesses - alle Formen von Innovation, nicht nur technologische Innovation
- **Radikale Vereinfachung**
- **Komplementarität** mit den Strukturfonds und anderen Förderungen

## DREI SÄULEN:



1. Wissenschaftsexzellenz
2. Führende Rolle der Industrie
3. Gesellschaftliche Herausforderungen

# HORIZON 2020 – DIE STRUKTUR



## Wissenschafts- exzellenz

Excellent Science

**Ziel:**  
**Wissenschaftsbasis**

1. European Research Council (ERC)
2. Future and Emerging Technologies (FET)
3. Marie Skłodowska-Curie
4. Forschungsinfrastrukturen

## Führende Rolle der Industrie

Industrial Leadership

**Ziel:**  
**Wachstum**

1. Grundlegende und industrielle Technologien (LEIT) inkl. Schlüsseltechnologien (KETs)
2. Risikofinanzierung
3. Innovation in KMU

## Gesellschaftliche Herausforderungen

Societal Challenges

**Ziel:**  
**Lösung gesellschaftlicher  
Probleme**

1. Gesundheit, demografischer Wandel
2. Ernährung, Biowirtschaft
3. Energie
4. Verkehr
5. Klimaschutz, Rohstoffe
6. Integrative, innovative und reflexive Gesellschaften
7. Sichere Gesellschaften

- Spreading excellence and widening participation
  - Science with and for Society
    - Europäisches Innovations- und Technologieinstitut (EIT)
      - Gemeinsame Forschungsstelle (JRC)

# 1. Säule: Wissenschafts- exzellenz

- ERC
- FET
- Marie Skłodowska-Curie
- Forschungsinfrastrukturen
- 31,73% des Gesamtbudgets



# WARUM?



- Erstklassige Forschung ist die **Grundlage zukünftiger Technologien**, Beschäftigung und Lebensqualität
- Europa muss **Forschungstalente entwickeln**, anziehen und erhalten
- Wissenschaftler brauchen **Zugang zu Infrastrukturen** von Weltrang



<b>Europäischer Forschungsrat (ERC)</b> Pionierforschung durch die besten Einzelteams	<b>17 %</b>
<b>Künftige und neu entstehende Technologien (FET)</b> Kooperationsforschung zur Erschließung neuer Forschungs- und Innovationsgebiete	<b>3,5 %</b>
<b>Marie Skłodowska-Curie Maßnahmen</b> Möglichkeiten für Weiterbildung und Laufbahnentwicklung	<b>8 %</b>
<b>Forschungsinfrastrukturen (einschließlich e-Infrastrukturen)</b> Zugang zu Einrichtungen von Weltrang	<b>3,23 %</b>

## 2. Säule: Führende Rolle der Industrie

- Grundlegende und industrielle Technologien (LEIT) inkl. Schlüsseltechnologien (KETs)
- Risikofinanzierung
- Innovation in KMU
- **22,09% des Gesamtbudgets**



- **Strategische Investitionen in Schlüsseltechnologien**  
(z.B. hochtechnologische Fertigung, Mikroelektronik) als Basis für Innovation in existierenden und entstehenden Sektoren
- Europa muss **attraktiver für private Investitionen** in Forschung und Innovation werden
- Europa braucht **mehr innovative KMU** für mehr Wachstum und Beschäftigung

<b>Grundlegende und industrielle Technologien (LEIT) inkl. Schlüsseltechnologien (KETs)</b> (IKT, Nanotechnologie, Werkstoffe, Biotechnologie, Fertigung, Raumfahrt)	<b>17,6 %</b>
<b>Zugang zu Risikofinanzierung</b> Hebel für Privatfinanzierung und Risikokapital für Forschung und Innovation	<b>3,69 %</b>
<b>Innovation in KMU*</b> Förderung aller Formen von Innovation in allen Arten von KMU	<b>0,8 %</b>

\* 7% des Budgets der Säulen 2.1 und 3 sind für das KMU-Instrument zweckgewidmet („earmarked“)

# Grundlegende und industrielle Technologien (LEIT) inkl. Schlüsseltechnologien (KETs)



1. Informations- und Kommunikationstechnologien
  2. Nanotechnologie
  3. Hochleistungsfähige (neue) Werkstoffe
  4. Biotechnologie
  5. Fortgeschrittene Produktion und Prozesstechnologie
  6. Weltraum
- + themenübergreifende Aktionen (auch mit den gesellschaftlichen Herausforderungen) um Synergien und Komplementaritäten auszunutzen

- Maßgeschneiderten Instrumenten für die besonderen Finanzierungsbedürfnisse von KMU
- **Kreditvergabe:**  
Kredite, Kreditgarantien, ...
  - nachfragegetriebene Komponente: “first come first served”
  - Politik-getriebene Komponente: Fokus auf EU-Politikbereiche
- **Kapitalbeteiligung:**
  - Neugründungen
  - Wachstum und Expansion
  - Hauptsächlich nachfragegetrieben, Möglichkeit zur Reservierung von Mitteln für besondere Politikziele

## Innovation in KMU: 3 Phasen über gesamten Innovationszyklus

### **Phase 1:** Bewertung von Konzept und Durchführbarkeit

- Fördermittel
- „proof of concept“



### **Phase 2:** F&E, Demonstration, Markteinführung

- Unterstützung von F&E – Arbeiten
- Schwerpunkt auf Demonstrationstätigkeiten und Markteinführung



### **Phase 3:** Vermarktung

- keine direkte Förderung
- Zugang zu Privatkapital und innovationsfördernden Rahmenbedingungen erleichtern

## 3. Säule: Gesellschaftliche Herausforderungen

- Gesundheit
- Bioökonomie
- Energie
- Verkehr
- Umwelt
- Integrative, Innovative Gesellschaften
- Sichere Gesellschaften
- **38,53% des Gesamtbudgets**





# WARUM?



- Für die **Anliegen der Bürger und der Gesellschaft** und die Politikziele der EU (Klima, Umwelt, Energie, Verkehr etc.) wird Innovation benötigt
- Bahnbrechende Lösungen durch **interdisziplinäre Zusammenarbeit** unter Einschluss der Geistes- und Sozialwissenschaften
- Vielversprechende **Lösungen müssen getestet, demonstriert und hochskaliert** werden
- Vergleich mit 7. RP: Schwerpunkt auf Projekte, die zur Lösung gesellschaftlicher Herausforderung beitragen, **kein Verschreiben spezifischer Technologien, Forschungsfelder oder Sektoren**

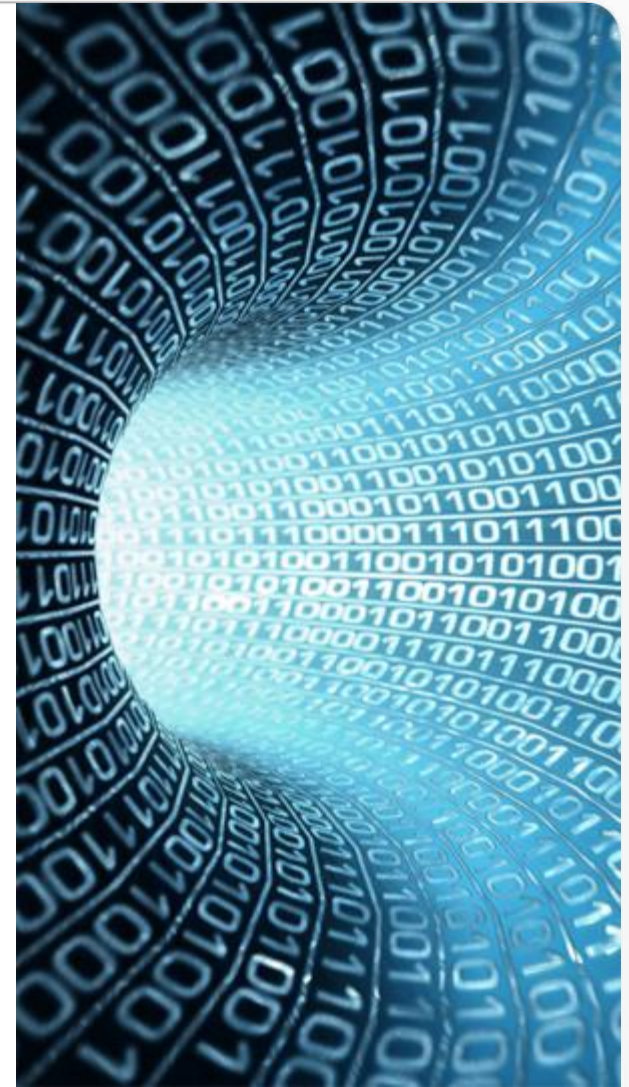
<b>Gesundheit, demografischer Wandel und Wohlergehen</b>	<b>9,7 %</b>
<b>Ernährungssicherheit, nachhaltige Landwirtschaft, Meeresforschung und Bioökonomie</b>	<b>5 %</b>
<b>Sichere, saubere und effiziente Energie</b>	<b>7,7 %</b>
<b>Intelligenter, umweltfreundlicher und integrierter Verkehr</b>	<b>8,23 %</b>
<b>Klimaschutz, Ressourceneffizienz und Rohstoffe</b>	<b>4 %</b>
<b>Integrative, innovative &amp; reflexive Gesellschaften</b>	<b>1,7 %</b>
<b>Sichere Gesellschaften</b>	<b>2,2 %</b>

Gehören auch zum Horizon 2020...



FFG

- Europäisches Innovations- und Technologieinstitut (EIT)
- Gemeinsame Forschungsstelle (GFS)

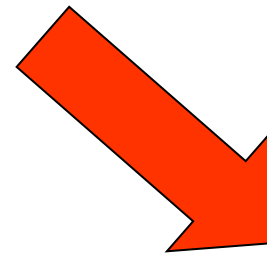


- einfachere Beteiligungsmöglichkeit – von der Idee zum Markt
- maximal zwei Förderquoten pro Projekt
- neue Arten der Förderung
- Vereinfachungen in der Kostenanerkennung (z.B. Abrechnung von „lump sums“, Stückkosten)
- weniger und fokussiertere ex-post-Audits
- Internationale Kooperation (besserer Schutz der EU-Interessen – Reziprozität geplant)

# VEREINFACHUNG - VERGLEICH 7. RP - HORIZON 2020

	Indirect cost options	Funding rate RTD	Funding rate Demo	Funding rate Management, Other
Universities	20%, 60%, actual	75%	50%	100%
Research org.	20%, 60%, actual	75%	50%	100%
SMEs	20%, 60%, actual	75%	50%	100%
Industry	20%, actual	50%	50%	100%

**7. RP**



**HORIZON 2020**

	Forschungsvorhaben	Innovationsvorhaben	Indir. Kosten
Non-Profit-Organisationen	100 %	100 %	25 %
Alle anderen Organisationen	100 %	70 %	25 %

# HORIZON 2020 IST ANDERS



- Ein Challenge-basierter Ansatz, der den Antragstellern mehr Freiraum zur Verwirklichung ihrer Ideen gewährt
- Weniger beschreibende Topics, mehr Betonung auf den expected impact
- Mehr Querschnittsthemen (z.B. gesellschaftliche und ethische Dimensionen, Gender, internationale Kooperation etc.)

- Ein Arbeitsprogramm über alle drei Säulen
- Das Arbeitsprogramm basiert auf einer strategischen Programmplanung durch verschiedene Stakeholder
- Das Arbeitsprogramm umfasst einen Zeitraum von 2 Jahren
- Das Leitmotiv ist die Überwindung der Wirtschaftskrise und die nachhaltige Entwicklung
- Es wurden 12 Focus Areas identifiziert, die die Wettbewerbsfähigkeit, Innovation und Wachstum stärken sollen

Die Focus Areas werden in spezifischen Calls berücksichtigt und haben zum Ziel:

- Bündeln von Aktivitäten aus verschiedenen gesellschaftlichen Herausforderungen und Schlüsseltechnologien
- Unterstützung für alle Stufen des Innovationszyklusses von der Forschung und Entwicklung, zur Machbarkeitsstudie, Pilotanlagen, Demonstrationsprojekten und Standardisierung
- Ausnutzung des gesamten Spektrums an Fördermaßnahmen wie Forschungs- und Innovationsmaßnahmen, Pre-Commercial Procurement (PCP), KMU Instrument etc.



# FÖRDERMASSNAHMEN (1)

Fördermaßnahmen	Förderquote
Forschungs- und Innovationsmaßnahmen	<ul style="list-style-type: none"><li>• 100%</li></ul>
<b>Innovationsmaßnahmen</b> <i>Neu!</i> <i>fördert neue, veränderte oder verbesserte Produkte, Verfahren oder Dienstleistungen - Erstellung von Prototypen, Tests, Demonstrationen, Pilotprojekte, Produktvalidierung im großen Maßstab und Entwicklung der Marktfähigkeit</i>	<ul style="list-style-type: none"><li>• 70%*</li></ul> <p>* Ausnahme: non-profit-Organisationen sind mit 100% förderbar</p>
Koordinierungs- und Unterstützungsmaßnahmen	<ul style="list-style-type: none"><li>• 100%</li></ul>

# FÖRDERMASSNAHMEN (2)

Fördermaßnahmen	Ziel
KMU-Instrument <i>Neu!</i>	<ul style="list-style-type: none"><li>• fördert weitreichende Innovationsaktivitäten von KMU</li><li>• bietet eine nahtlose Unterstützung über den gesamten Innovationszyklus</li><li>• unterstützt dabei, Projektergebnisse erfolgreich auf den Markt zu bringen</li><li>• Einsatz in Säule 2/3.</li></ul>
Fast-track to innovation <i>Neu!</i>	<ul style="list-style-type: none"><li>• Beschleunigung der Entwicklung von Technologien zu innovativen Produkten, Prozessen und Services</li><li>• Erhöhung von privatem Investment in F&amp;I</li><li>• Pilot ab 2015</li><li>• Einsatz in Säule 2/3</li></ul>

# FÖRDERMASSNAHMEN (3) KOFINANZIERUNG



Fördermaßnahmen	Ziel
Precommercial procurement – Cofund PCP <i>Neu!</i>	<ul style="list-style-type: none"><li>• Kofinanzierung der Forschung und Entwicklung innovativer Produkte und Dienstleistungen, die es auf dem Markt noch nicht gibt.</li></ul>
Public Procurement of Innovative Solutions – Cofund - PPI <i>Neu!</i>	<ul style="list-style-type: none"><li>• Kofinanzierung der Beschaffung innovativer Produkte und Dienstleistungen, die es auf dem Markt bereits gibt oder die neu auf den Markt gebracht wurden.</li></ul>

# KONTAKT Secure Societies Experten

[jeannette.klonk@ffg.at](mailto:jeannette.klonk@ffg.at)

Tel.: +43 (0)5 7755 – 4401



[susanne.dragosits@ffg.at](mailto:susanne.dragosits@ffg.at)

Tel.: +43 (0)5 7755 – 4406



DANKE FÜR IHRE AUFMERKSAMKEIT



FFG

