

viadonau



Nationalpark

Donau



viadonau
BRÖZ
conservation association

Dynamic LIFE Lines Danube

LIFE Plattform 2025; Schloss Rosegg, 23. April 2025

LIFE18 NAT/AT/000733

Dynamic
Life Lines
Danube

lifelines-danube.eu

viadonau auf 378 km für Sie da.*



viadonau – Österreichische Wasserstraßen-Gesellschaft mbH

- Eigentümer: BMIMI - Bundesministerium für Innovation, Mobilität und Infrastruktur
- gegründet durch das Wasserstraßengesetz 2005
- Ca. 270 Mitarbeiterinnen und Mitarbeiter (inkl. DHK Management)
- Aktionsfelder: Umwelt, Mobilität & Sicherheit

*) 350,51 km Donau sowie Donaukanal, Mündungsbereich Enns, Teile Traun und March.

Umwelt



Mobilität



Sicherheit



LIFE Programm & viadonau

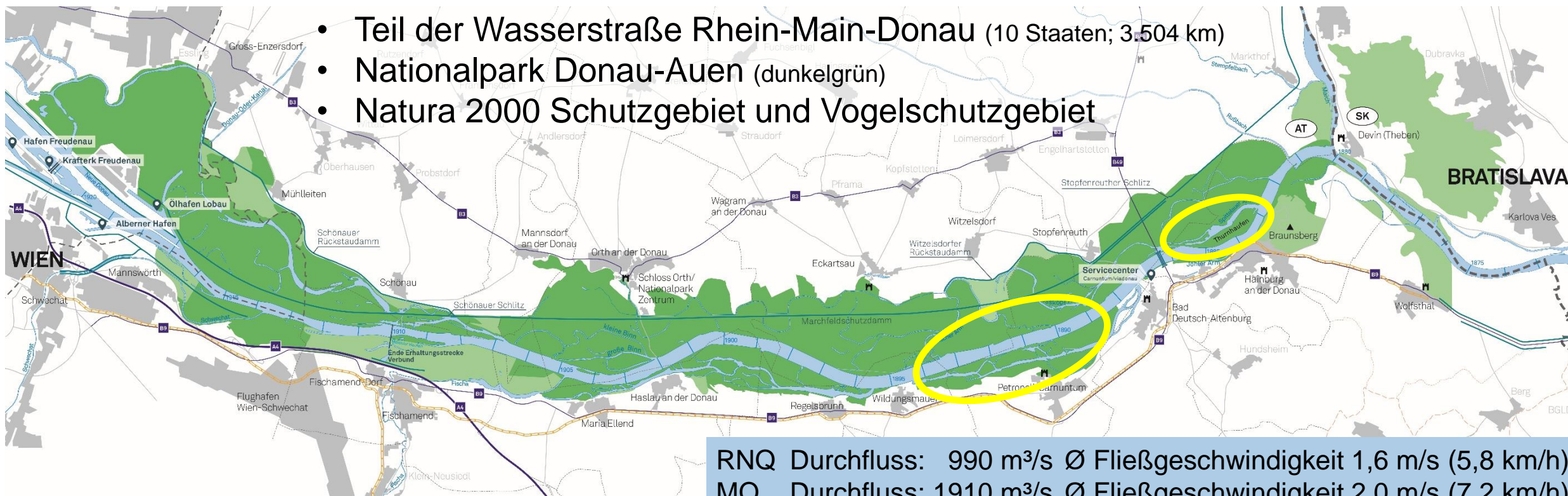
- Österreichs-EU-Beitritt war **1995**. Im selben Jahr startete unser erstes LIFE Projekt (Ramsar-Management March-Thaya-Auen).
- Bis heute wurden mit unseren Partnern **16 LIFE Projekte** gestartet. Davon laufen derzeit vier: LIFE IP IRIS AUSTRIA; Dynamic LIFE Lines Danube; LIFE WILDIsland; LIFE Boat4Sturgeon
- Schwerpunkt: **Verbesserung der hydro-morphologischen Bedingungen** an Donau, March, Thaya.

Hier besteht das größte Risiko, die Ziele der EU Wasserrahmenrichtlinie zu verfehlen.

- **Wiederanbindungen von Nebenarmen** schaffen hochwertige Lebensräume und wellenschlaggeschützte Bereiche.
- **Uferrückbauten** schaffen natürliche Ufer, Aufweitungen entlasten die Stromsohle und Hochwasserspiegellagen.
- Heute ist viadonau ein weltweit führendes Unternehmen bei der **Renaturierung von Wasserstraßen**.



Maßnahmenkatalog für die Donau östlich von Wien

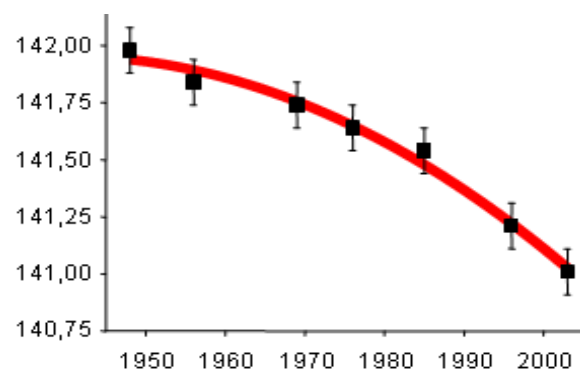


- Etwa 48 km lang: KW Freudenau (Strom-km 1.921,0) bis zur AT-SK Grenze (Strom-km 1.872,7)
- Höhenunterschied: ca. 18 m (40 cm/km)
- Schwankungen Wasserspiegel: bis zu 7 m

Maßnahmenkatalog für die Donau östlich von Wien

Herausforderungen

Sohleintiefung



Entkoppelung Fluss und Auen, sinkende Grundwasserspiegel

→ **Stabilisierung der Wasserspiegellagen**

Stark regulierter Fluss im Nationalpark



Lebensräume Auentypischer Flora und Fauna sind bedroht

→ **Verbesserung des Lebensraums Donau-**

Auen

Unzureichende Fahrwassertiefen



Eingeschränkte Wettbewerbsfähigkeit der Binnenschifffahrt

→ **Verbesserung der Wasserstraßen-**

Infrastruktur

Ziele

Unterschiedliche Anforderungen erfordern interdisziplinäre Vorgehensweise, Einbindung Stakeholder:innen



Dynamic LIFE Lines Danube

- **Projektvolumen lt. GA:**
EUR 10,73 Mio. (AUT: rd. EUR 7 Mio.)
- **EU Kofinanzierung:**
60 % - Förderprogramm LIFE Natur & Biodiversität
- **Laufzeit lt. GA:** Juli 2019 - Juni 2026
- **Projektziele:**
 - Wiederanbindung von 25 km Flussarmen
 - Renaturierung von 4 km Flussufern
 - Aufforstung von 1565 ha Auenwäldern
 - Kauf von fast 200 ha Land (Slowakei)
 - Austausch von Know-how, Verbreitung und Vervielfältigung von Best-Practice-Methoden
 - Sicherung der genetischen Quellen einheimischer Baumarten



Renaturierung der Donau-Auen im Osten Österreich und im Westen der Slowakei.

Ein starkes Team

- viadonau - Österreichische Wasserstraßen-Gesellschaft mbH (Koordinator)
- Nationalpark Donau-Auen GmbH
- WWF - World Wildlife Fund - Österreich
- BROZ – Ochranské združenie (Naturschutzverein)
- PRIFUK – Comenius University in Bratislava, Faculty of Natural Sciences
- NLC – Slovak National Forest Centre



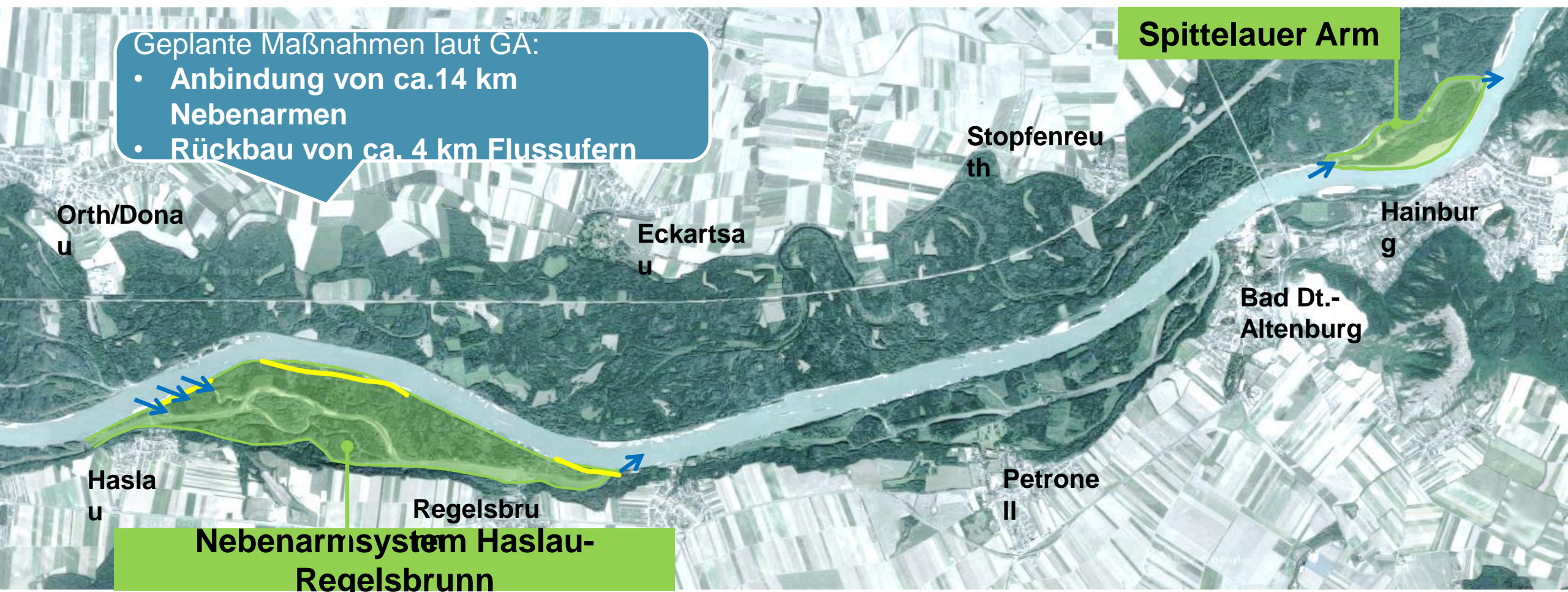
Kofinanzierung: Slowakisches Umweltministerium; NÖ Landesfischereiverband; NÖLFV Fischereirevierverband II; Amt der NÖ Landesregierung – Landschaftsfonds



Dynamic LIFE Lines Danube in Österreich

Geplante Maßnahmen laut GA:

- Anbindung von ca. 14 km Nebenarmen
- Rückbau von ca. 4 km Flussufern



Nebenarmssystem Haslau-Regelsbrunn

Spittelauer Arm

— Uferrückbau  Gewässervernetzung

Gewässervernetzung Spittelauer Arm

- 62.000 m³ Wasserbausteine – alle wiederverwertet
- Nebenarmlängen: 4,3 km
- Uferrückbauten: ca. 700 m
- Durchfluss: 70 m³/s bei MQ
(nach eigendynamischer Entwicklung)

Einströmöffnung
Mittelwasser +30 cm

Einströmöffnung
Niederwasser

Rückbau
Spittelauer
Traverse

Rückbau
Rauer Wurf

Rückbau
Mündungs-
traverse

THURNHAUFEN

JOHLER ARM

HAINBURG

SPITTELAUER ARM



Spittelauer Traverse



Mündungstraverse



Dynamic
Life Lines
Danube



Dynamic
Life Lines
Danube

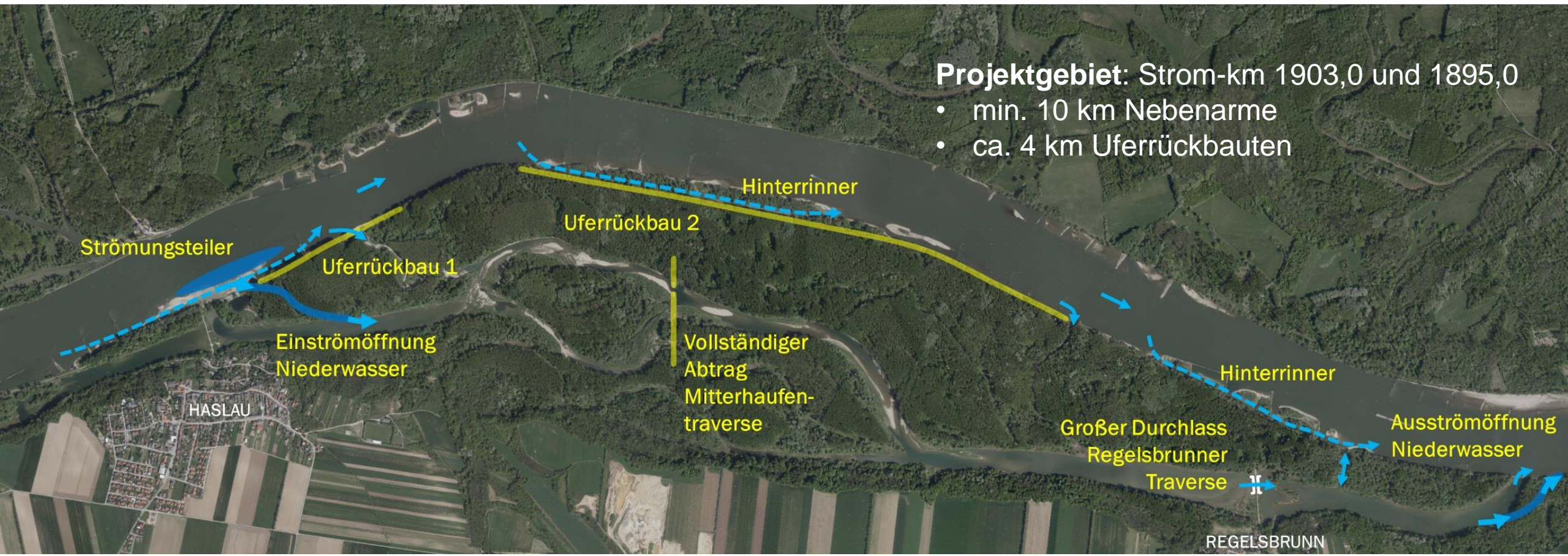


MERLIN
MERLIN



Abnahme Baustelle am 18.02.2025

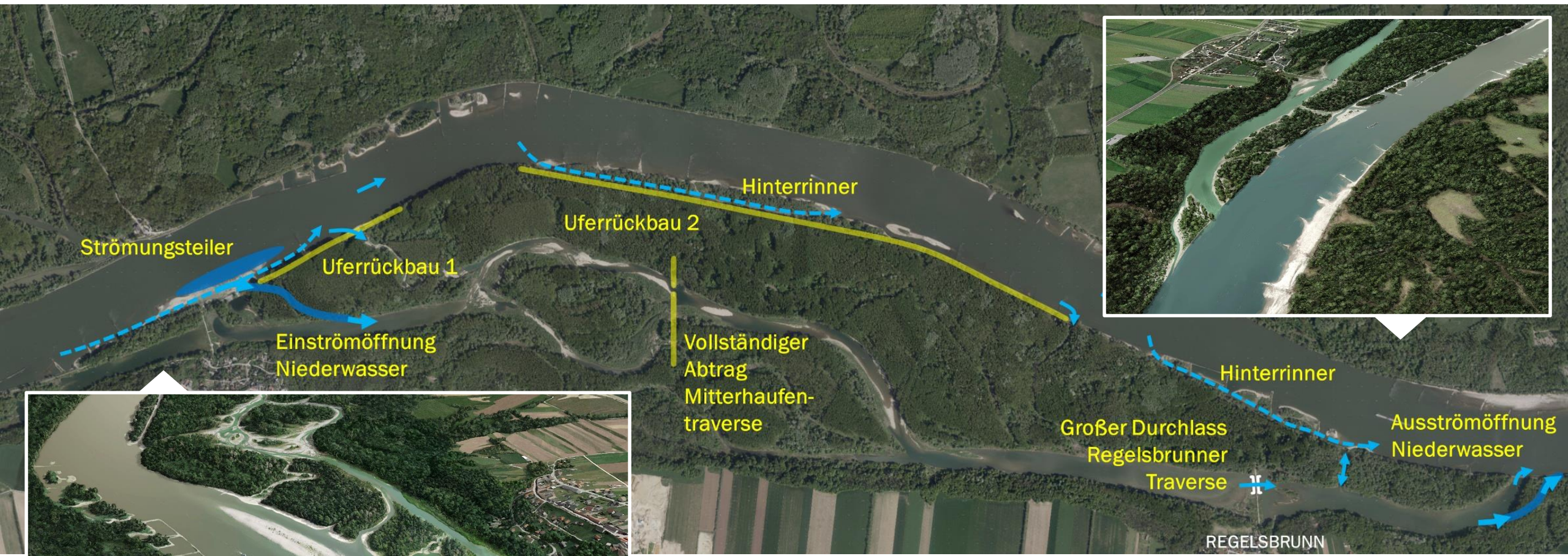
Gewässervernetzung Haslau-Regelbrunn



Projektgebiet: Strom-km 1903,0 und 1895,0

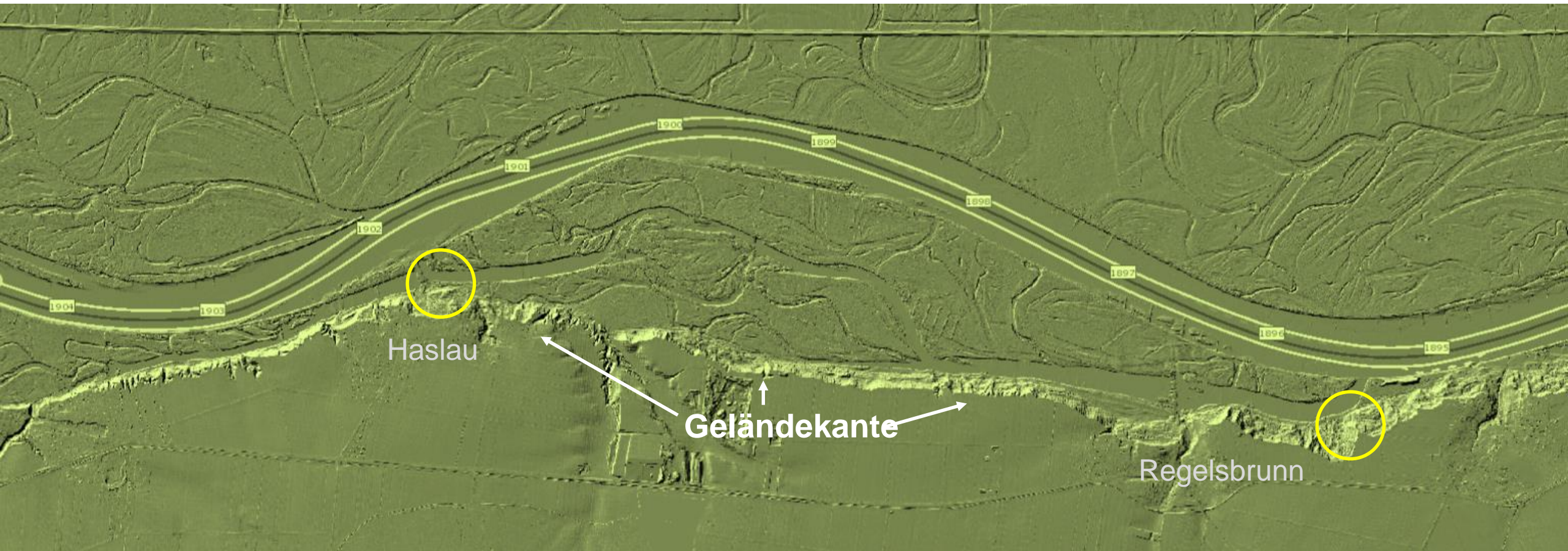
- min. 10 km Nebenarme
- ca. 4 km Uferrückbauten

Gewässervernetzung Haslau-Regelbrunn

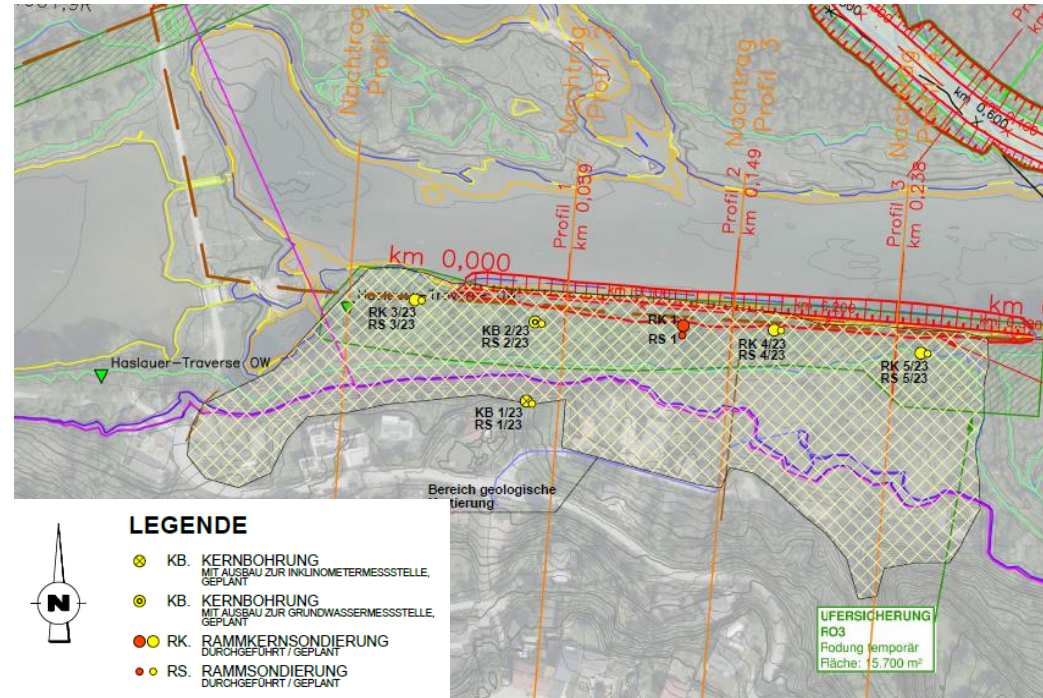


- Bewilligungsverfahren laufen seit Dezember 2022.
- Geologische / Geotechnische Untersuchungen.

Gewässervernetzung Haslau-Regelbrunn Hanguntersuchungen



Gewässervernetzung Haslau-Regelbrunn Hanguntersuchungen



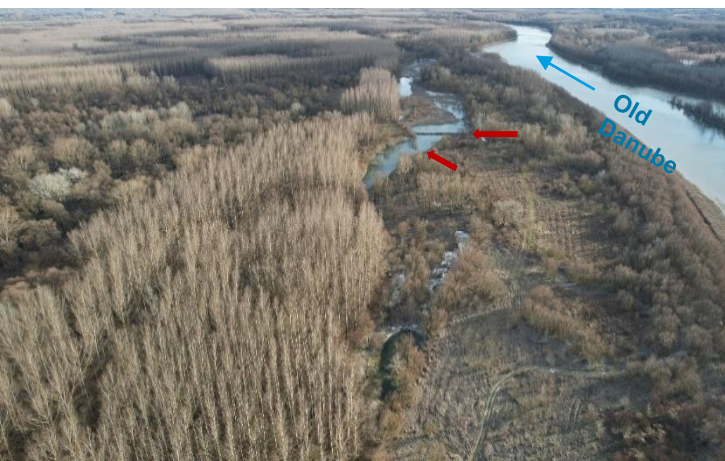
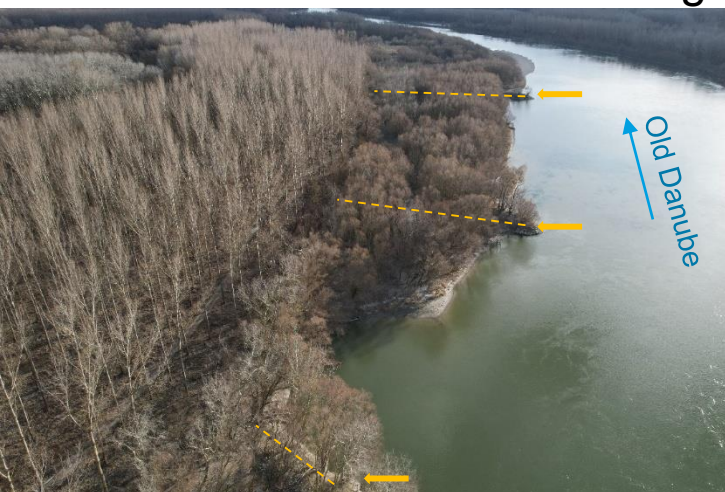
Hanguntersuchungsprogramm

- eingereicht Dezember 2023
- umgesetzt: Juni/Juli 2024
- Ergebnis: Keine negativen Auswirkungen



Gewässervernetzung Foki (SK)

- 1. Phase – Entfernung von Barrieren: 3 Buhne, 2 Traversen - abgeschlossen
- 2. Phase – Anbindung an die Alte Donau / Baggern des Nebenarms bis 2025



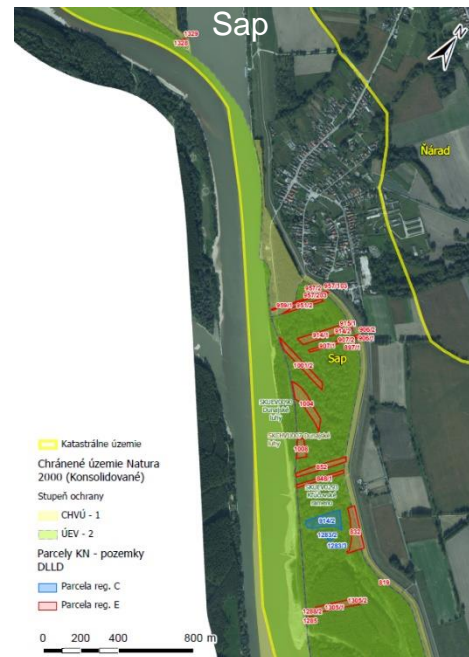
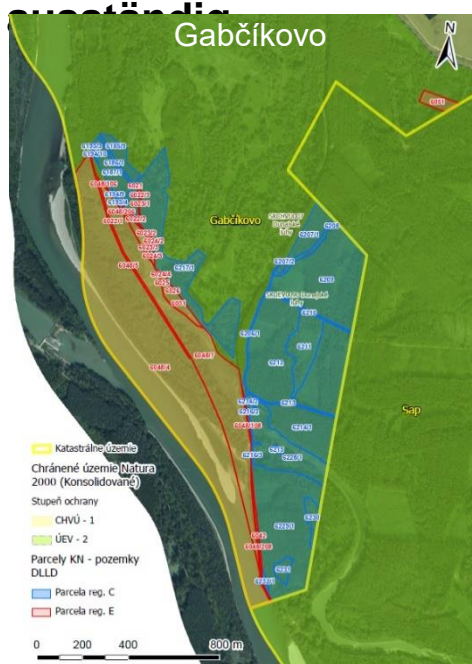
Gewässervernetzung Foki (SK)



Landerwerb (SK)

Grunderwerb in vier Gemeinden (37 Verträge): Gabčíkovo, Sap, Medveďov, Čičov

	erreicht	geplant		
• Ankauf	156,01 ha	von 145 ha	107,63 %	
• Pacht	0 ha	von 23 ha	0 %	
• Insgesamt	156,01 ha	von 168 ha	92,90 %	11,93 ha



Wiederherstellung Auwälder (SK)

- 28.125 Bäume wurden bisher auf 10,3 ha gepflanzt (2021 – 2024); Ziel 60.000 Bäume.
- Insgesamt 5.875 Setzlinge von NLC.
- Hochwasser September 2024: Schäden an Zäunen gegen Wildverbiss.



Projekt mit vielen Herausforderungen

- **Kostenschätzungen aus 2017** → seither enorme Inflation und Steigerung Baukosten (20-30%)
 - **COVID-19 Pandemie** und die Gegenmaßnahmen zweier Länder (z.B. unterschiedliche Lockdowns) Auswirkungen auf Zusammenarbeit im Projektteam, mit Dienstleistern, mit Behörden.
 - Österreich: Ungeplante **Hanguntersuchungen**, Dauer **Behördenverfahren**.
 - Slowakei: Kompliziertes **Grundrecht**/Erbrecht und Grunderwerb, Erwerb von Mehrheiten.
 - Slowakei: **Politische Umwälzungen**; neue politische Prioritäten; Personalwechsel; Department of Transnational Cooperation Programmes des MoE (verantwortlich für LIFE) wurde aufgelöst.
 - Slowakei: Erhöhung **Umsatzsteuer** von 20 auf 23%, neue Gebühr auf Finanztransaktionen.
- Verlängerung des Durchführungszeitraums über Juni 2026 hinaus.
- Höhere nationale Finanzierungsanteile und Anpassung der Ziele, da Erhöhung der LIFE Förderung ausgeschlossen wird.



Dynamic *Life* Lines Danube

Kontakt

Robert Tögel

Team Flussbauliches Gesamtprojekt

robert.toegel@viadonau.org

lifelines-danube.eu



Dynamic
Life Lines
Danube