



ELMEN

26. LIFE Plattform
23./24.04.2025
Rosegg

Neuigkeiten vom
LIFE Monitoring Team

Felix Bergmann

Monitoring Team AT / DE



Joerg BOEHRINGER
Regional Coordinator



Thomas MAYER



Felix BERGMANN



Claudia PFIRRMANN



Stefan
NIEDERHAFNER



Anne CALABRESE



Cornelia SCHMITZ



Jan SLIVA



Theresia
HOLZAMER

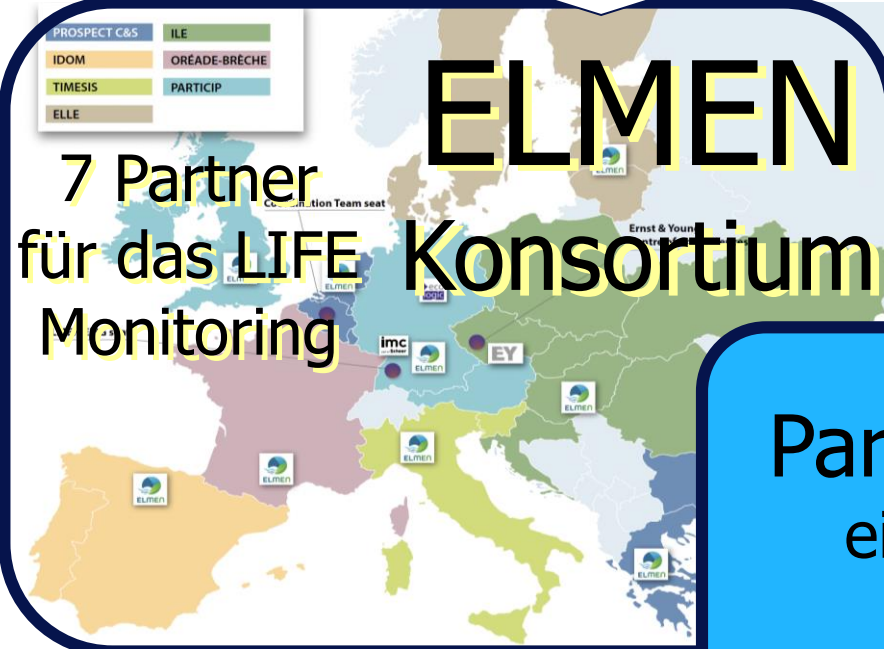


Felix Bergmann, LIFE Monitoring Team / ELMEN-Particip

Europäische Kommission



beauftragt



ELMEN

7 Partner
für das LIFE Monitoring
Konsortium

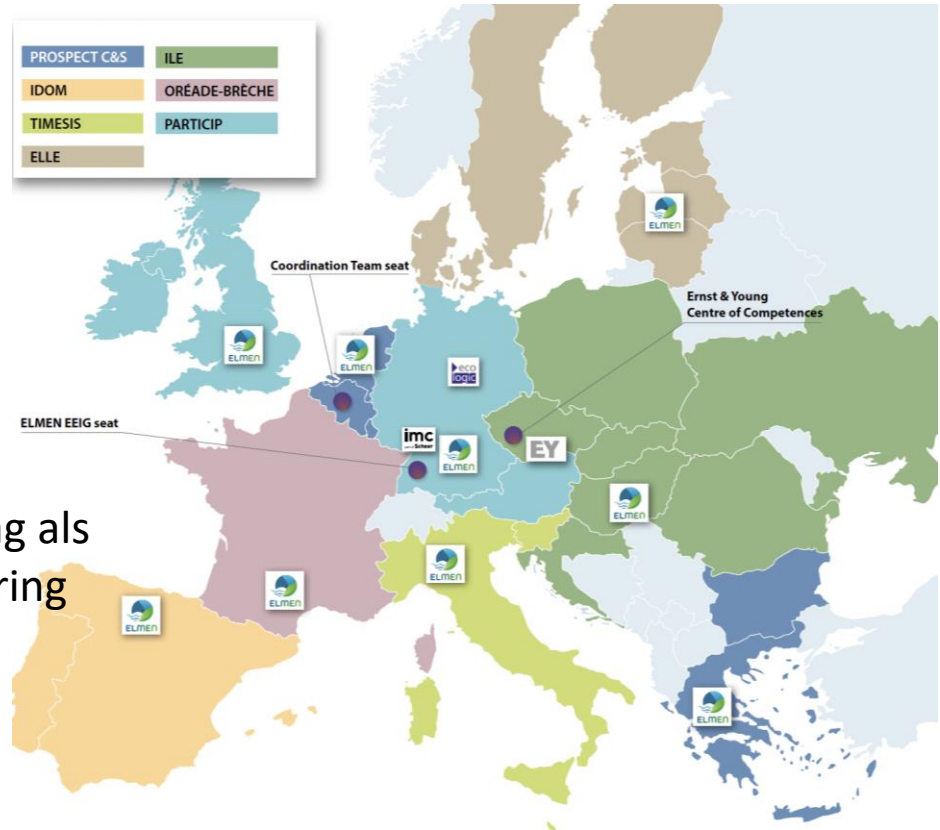
Particip GmbH
einer von 7
Partnern



Unterbeauftragte
Experten/
Monitore,
z.B. Felix Bergmann

Monitoringteam seit 2023

- **ELMEN = Expertise for LIFE Monitoring Environment and Nature EEIG** (Europäische Wirtschaftliche Interessenvereinigung) = Konsortium aus 7 Unternehmen mit Experten in ganz Europa um Projekte zu beraten.
- Die EEIG hat Ernst & Young Prag als Partner für das Finanz-Monitoring
- **ELMEN Teams:**
 - Verwaltungsrat
 - Koordinations Team
 - Monitoring Helpdesk
 - Monitoring Team
 - Thematic support Team



Informationen zu LIFE vom Monitoring Team

Änderungen für Alle:

1. Neues Monitoring seit Mai 2023
2. Helpdesk
3. Neues für LIFE21ff Projekte
 - Arbeiten mit eGrant/ Funding & Tender Portal
 - Continuous reporting
 - Änderungsanträge
 - Deadlines

Monitoring Team (MoT): Mittler zwischen EU und LIFE Projekt

Beratung von Zuschussempfängern
WÄHREND (nicht vor) der Projektlaufzeit

Unterstützung von CINEA und der EU-LIFE Abteilung
(CINEA=European Climate, Infrastructure and Environment Executive Agency)

- ✓ Monitoring und Evaluierung des Projektfortschritts
- ✓ Veröffentlichungen und Veranstaltungen
- ✓ Welcome Meetings für neue Projekte
- ✓ Ex-post Monitoring Besuchen
- ✓ Projekt Kartierung (Zuordnung zu Themen, Maßnahmen, Policies)
- ✓ KPIs, Land Purchase Database, Websummaries

Monitoring Team (MoT)

Unterstützung der Nationalen LIFE Contact Points

z.B. LIFE Info Days

Das Monitoring Team

- ist **nicht an der Verwaltung der Finanzmittel** beteiligt.
- ist an **Geheimhaltungsbestimmungen und Unabhängigkeitserklärung** gebunden.



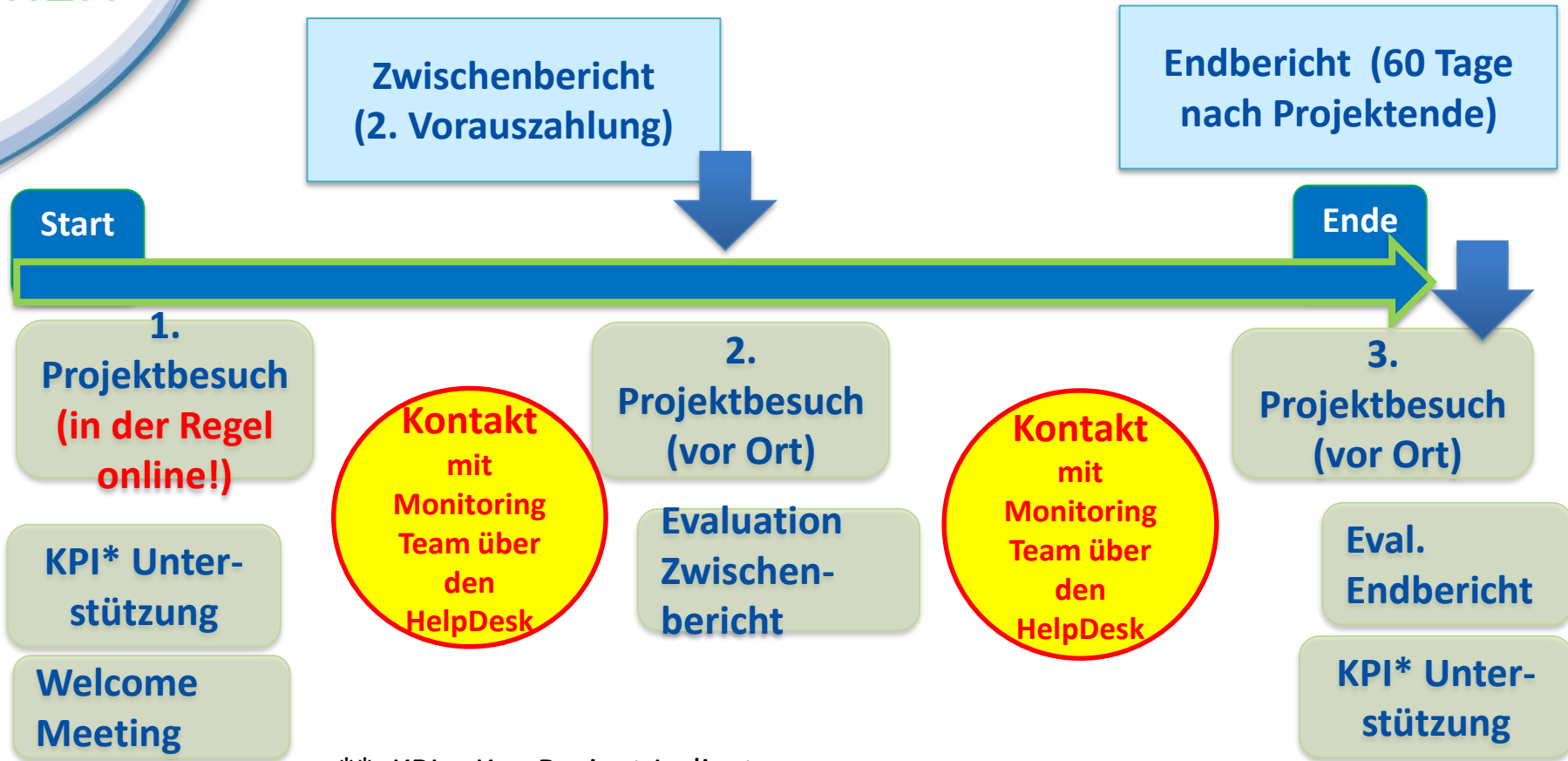
Monitoringaufgaben von ELMEN

- Evaluierung der Projektberichte
- Unterstützung KPI-Eingabe
- Unterstützung LPD-Eingabe
- Projektbesuche (dreimal während Projektlaufzeit)
- Unterstützung bei Änderungsanträgen
- Zuteilung der Monitore zu den Projekten nach Qualifikation und Schwerpunkt

ABER:

- **Kein kontinuierliches Monitoring mehr**
- **Kontakt nun über Helpdesk**
- **Kein Check von draft reports mehr (außer IPs, SNIPs, und SNAPs)**

Projektbesuche



** KPI – Key Project Indicators

** Ab drei Jahre Abstand gibt es zusätzliche Besuche

*** Bei IPs, SNIPs und SNAPs abweichende Regelung

Informationen zu LIFE vom Monitoring Team

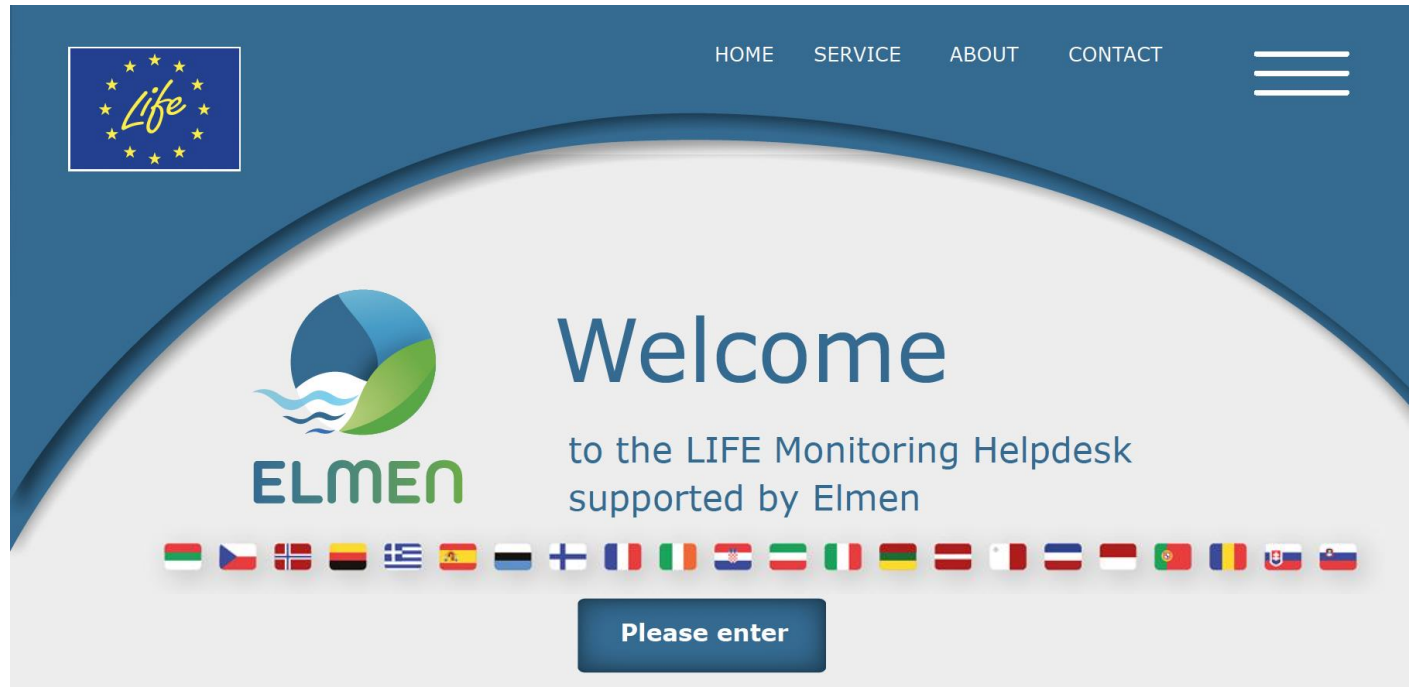
Änderungen für Alle:

1. Neues Monitoring seit Mai 2023
2. Helpdesk
3. Neues für LIFE21ff Projekte
 - Arbeiten mit eGrant/ Funding & Tender Portal
 - Continuous reporting
 - Änderungsanträge
 - Deadlines



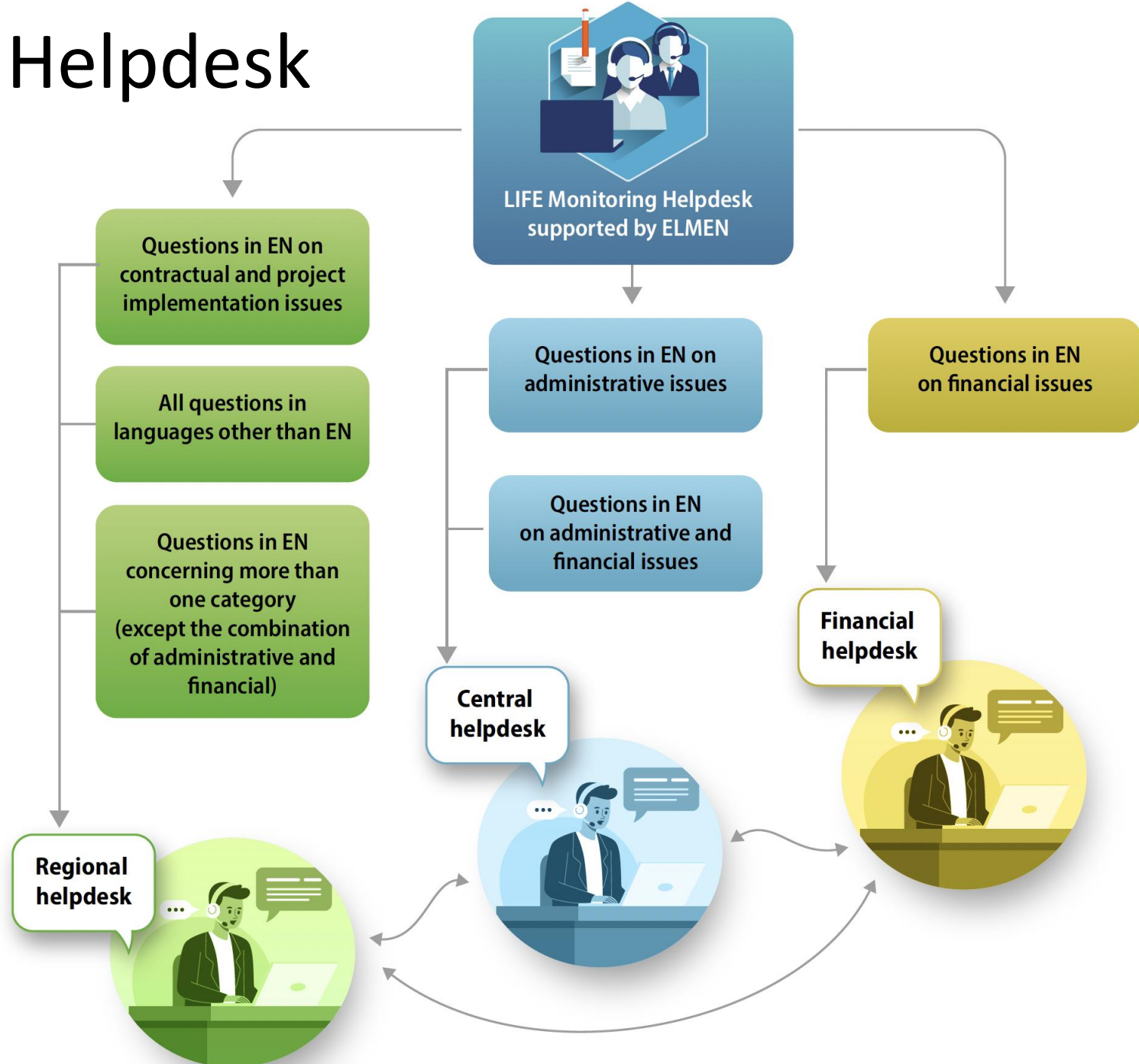
Helpdesk

Kontakt bitte immer via Helpdesk
(durch den Projektmanager)



Felix Bergmann, LIFE Monitoring Team / ELMEN-Particip

Helpdesk



Informationen zu LIFE vom Monitoring Team

Änderungen für LIFE21- 27 Projekte:

1. Neues Monitoring seit Mai 2023
2. Helpdesk
3. Neues für LIFE21ff Projekte
 - Arbeiten mit eGrant/ Funding & Tender Portal
 - Continuous reporting
 - Änderungsanträge
 - Deadlines

LIFE 2021-2027: Neue Namen

- ENV heißt jetzt -> „Kreislaufwirtschaft und Lebensqualität“
- „traditionelle Projekte“ -> Standard Action Projects (SAP)
- Großräumige IPs im Zweig ENV/ CA -> Strategic Integrated Projects (SIP)
- Großräumige IPs im Zweig NAT -> Strategic Nature Projects (SNAP) (für priority action frameworks PAFs)
- Coordinating Beneficiary heißt jetzt Coordinator
- Partnership agreements heißen jetzt consortium agreements
- CPMs (CINEA Projekt Manager) heißen wieder PAs (Project Advisor)

Wichtige Neuerung LIFE 21- 27 Projekte I



- eGrant wurde für LIFE erweitert.
- Einer der Projektbesuche ggf. mit CINEA.
- Keine aufwändigen Finanzprüfungen während der Projektbesuche – mehr Zeit für Besuch der Projektflächen.
- Für die zweite Vorfinanzierungszahlung (früher: MTR) sind keine ‚financial statements‘ mehr vorzulegen. Nur eine Angabe über die Höhe der verbrauchten EU-Kofinanzierung aus der ersten Zahlung.
- Schwellenwert für nächste Zahlung: 70% der Kofinanzierungsmittel der EU verbraucht.
- Timesheets oder vergleichbare Zeiterfassungssysteme verpflichtend.

Wichtige Neuerung LIFE 21- 27 Projekte II

- **Continuous reporting**
 - Deliverables werden laufend in eGrant (F&T-Portal) durch die Projekte hochgeladen
 - Deliverables müssen bei Antragstellung (!) als *public* oder *sensitive* gekennzeichnet werden → Umstellung von *public* auf *sensitive* nur nach Änderungsantrag
 - Alle als *public* gekennzeichneten Deliverables werden veröffentlicht!
- Reporting periods bei Antragstellung festgelegt; Verschiebung nur durch einen formalen Änderungsantrag möglich.
- Budgetverschiebungen zwischen Partnern und Budgetkategorien ohne Schwellenwert, **wenn dies nicht zu substantziellen technischen Änderungen führt** → Achtung: es gibt aber Ausnahmen!

Arbeiten mit Funding & Tender Portal „eGrant“

- Nur 1-2 Personen vom Projekt haben Schreib-Berechtigung
- Schriftverkehr durch Portal-Nachrichten
- Deliverables rechtzeitig hochladen
- Deliverables von Partnern:
Qualitätscheck und Hochladen durch Projektträger
- Alle Änderungsanträge direkt im F&T-Portal, kein Eproposal mehr
- **Periodical Report**
(bisher Midterm und Final Report)

Wichtig für alle Projekte

Bei Vorlage Endbericht muss erfolgt sein:

- KPI: final snapshot Voraussetzung für Zahlung
- Ausweisung von N2K rechtssicher (sofern im GA vorgesehen)
- Managementpläne umgesetzt bzw. rechtlich verbindlich
- Bei Grundstückskauf: Eintrag der Dienstbarkeit in das Grundbuch und Eingabe in die LPD- Datenbank
- Umsetzung After-LIFE Plan: **wer** macht es, **was** wird gemacht, **wo** wird es gemacht, **wann** wird es gemacht und Sicherung der notwendigen Finanzmittel



Vielen Dank und Gutes Gelingen!

ELMEN: externes LIFE Monitoring Team



Dr. Felix Bergmann
e-mail: felix.bergmann@elmen-eeig.eu
Seit 2005 Mitglied des externen
LIFE Monitoring Teams



Felix Bergmann, LIFE Monitoring Team / ELMEN-Particip