

KIRAS und K-PASS | Einreichertag 2025

Sicherheitsforschung im BMI

Ref. I/S/3/b - Ressortstrategie, Koordination und Innovation
Wien, 5. November 2025

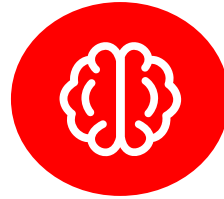


1. Organisation und Prozesse

Ziele:



**Austausch
mit Expertinnen
und Experten**



**Erweiterung
des Wissensstands**

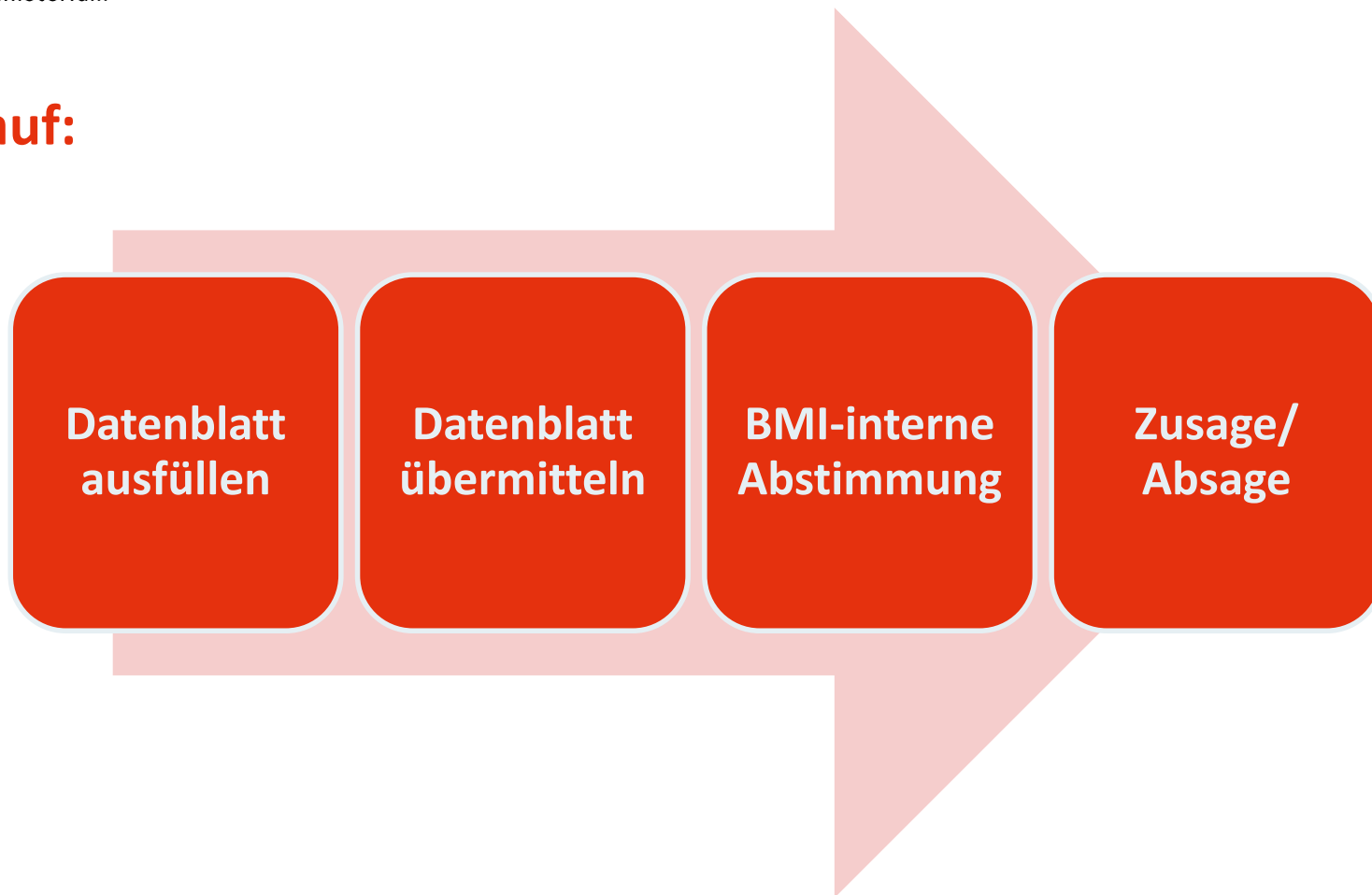


**Identifizierung
innovativer Lösungen**

Ref. I/S/3/b - Ressortstrategie, Koordination und Innovation

- **Koordination von Forschungsförderungsprogrammen im BMI**
 - **Zentrale Ansprechstelle:** Alleinige Kontaktstelle für Fragen und Anliegen
 - **Antragsphase:** Einholen der Datenblätter und BMI-interner Entscheidungen, MoU, eCall und Einreichung
 - **Verlauf des Vorhabens:** Administrative Betreuung und Beantwortung allgemeiner Fragen
 - **Inhaltliche Aspekte:** Fachabteilungen übernehmen die inhaltliche Betreuung

Ablauf:



Empfehlungen:

Nehmen Sie
rechtzeitig
Kontakt mit uns
auf.

Beschreiben Sie
Ihr Vorhaben
kurz und
präzise.

Beschreiben Sie
das **Nutzungs-**
potential einer
BMI-Beteiligung.

Hinweise für einen erfolgreichen Antrag

- **Klar definierte Ziele und Innovationsgehalt:** Konkrete Darstellung der Ziele und des Mehrwerts
- **Berücksichtigung von wichtigen Aspekten:** Gender, Nachhaltigkeit und sicherheitspolitischer Mehrwert
- **Umfassende Planung:** Nachvollziehbare Ressourceneinsatzplanung und Bezug zu bestehenden Projekten und Studien
- Weitere Informationen zur **Bewertung** der **Vorhaben** finden Sie in den **FFG-Leitfäden für Kooperative F&E Projekte** und **F&E Dienstleistungen**.

2. BMI-Schwerpunkte

Schwerpunkte: Allgemeines

- Im **Ausschreibungsleitfaden** finden Sie u.a. alle Schwerpunkte sowie den jeweils konkreten Forschungsbedarf (<https://www.ffg.at/kiras/ausschreibung-2025>).
- **Grundsätzlich** können Sie dem BMI **jedes Vorhaben** unterbreiten, auch wenn es sich um **keinen BMI-Schwerpunkt** handelt.
 - Gilt auch für die **allgemeinen Schwerpunkte** „Schutz kritischer Infrastrukturen“ (= KIRAS) und „Cybersicherheit“ (= K-PASS)

2.1 KIRAS-Schwerpunkte

KIRAS | Kooperative F&E Projekte

- **3.1.6** Menschenzentrierte KI-Techniken und Methoden zur nachhaltigen Stärkung Freiwilligen-getragener KRITIS
- **3.1.7** Sichere Kommunikation für kritische Infrastrukturen
- **3.1.8** Früherkennung und Trendanalyse von Migrationsbewegungen
- **3.1.9** Einsatzauswertung mit künstlicher Intelligenz

KIRAS | F&E Dienstleistungen I

- **3.2.6** Implementierung und Wirksamkeit von VR/XR-Technologien im polizeilichen Einsatztraining
- **3.2.7** Migration und Asyl – Indikatoren für Kapazitäts- und Leistungsgrenzen für gesellschaftliche Bereiche
- **3.2.8** Einflussfaktoren für unterschiedliche Kriminalitätsformen
- **3.2.9** Gewalt in der Privatsphäre – der Blick hinter den Vorhang: Bewertung und Betrachtung des Dunkelfeldes aus polizeilicher Sicht

KIRAS | F&E Dienstleistungen II

- **3.2.10** Jugendkriminalität – Betrachtung, Bewertung und Umgang mit dem Phänomen
- **3.2.11** Sozialleistungsbetrug - Bewertung und Betrachtung des Dunkelfeldes aus polizeilicher Sicht
- **3.2.12** Studie zur Ernährungsvorsorge in Österreich
- **3.2.13** Heterodoxer Extremismus in Österreich: Vernetzung, Diskurse und Bedrohungslagen im internationalen Kontext

KIRAS | F&E Dienstleistungen III

- **3.2.14** Distanzierungs- und Ausstiegsarbeit/Sekundäre & Tertiäre Prävention
- **3.2.15** Identifikation der Möglichkeiten im Bereich Detektion und Abwehr von Sensortechnik zur Sicherung des Einschreitens von polizeilichen Sondereinheiten
- **3.2.16** Machbarkeitsstudie für eine Meldestelle und Opferhilfe bei Identitätsdiebstahl im Internet
- **3.2.17** Methoden der Identitätsfeststellung im Bereich des Exekutivdienstes

KIRAS | F&E Dienstleistungen IV

- **3.2.18** Der Einfluss von Social Media auf Migrationsentscheidungen in Drittstaaten
- **3.2.19** Vorurteils kriminalität in Österreich
- **3.2.20** Gesamtstaatliche und umfassende ABC-Bedrohungsanalyse

2.2 K-PASS-Schwerpunkte

K-PASS | Kooperative F&E Projekte

- **3.3.3** Next Generation Digital Evidence AI – Autonome Agentensysteme zur effizienten, transparenten und sicheren Behandlung digitaler Beweismittel
- **3.3.4** Multimodale Graphenanalyse für die Strafverfolgung
- **3.3.5** KI gestützte Übersetzungen von Tadschikisch und Farsi
- **3.3.6** Künstliche Intelligenz im Fremden- u. Asylwesen
- **3.3.7** IT/OT-Security Risikoexploration durch Reinforcement Learning und generative KI

K-PASS | F&E Dienstleistungen

- **3.4.5** Förderung der Cybersicherheit in der Lieferkette für IKT-Produkte und -Dienste gemäß NIS 2 Richtlinie

Kontakt:



Bundesministerium für Inneres

Ref. I/S/3/b - Ressortstrategie, Koordination und Innovation
Herrengasse 7, 1010 Wien



Paul FASCHING, MA
Mag. Karl SRNEC, MA



BMI-I-S-3-SiFo@bmi.gv.at

