



# 77-03 FG2: INFOTERMIN

Zoom, 03.11.2025



# AKTUELLER CALL 1

- **Fördergegenstand 2.1** Ländliches Innovationsunterstützungsnetwork (LIN) & **2.2** Ländliche Innovationspartnerschaft (LIP)
- geöffnet 13.10.2025, 00:01 Uhr bis 15.12.2025, 23:59 Uhr
- Förderentscheidung Ende 1. Quartal 2026
- Förderhöhe: max. 283.500 € (LIN) bzw. max. 350.000 € (LIP)
- Kooperation von mindestens zwei (LIN) bzw. drei (LIP – davon ein KU) Entitäten
- Legen Sie unbedingt **einen neuen Antrag an**, der dem Call zugeordnet ist!



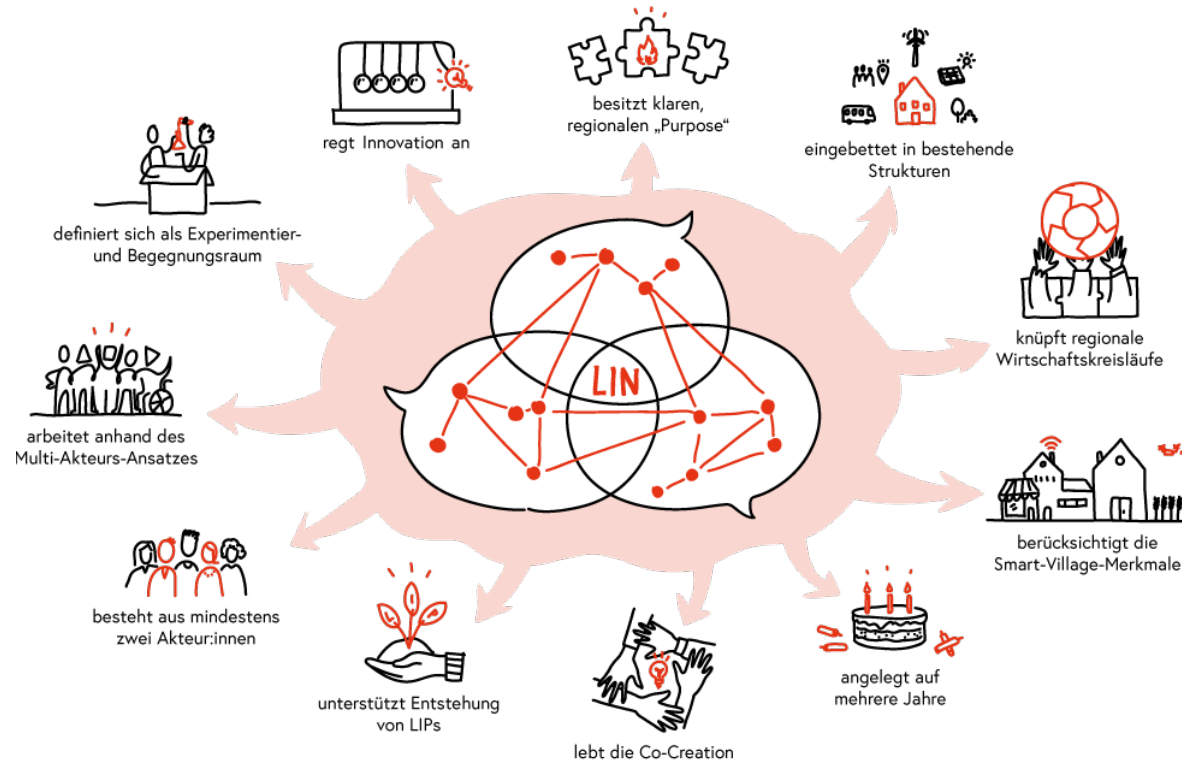
# AKTUELLER CALL 2

- Manche Kriterien führen zu unmittelbarer Ablehnung, z.B.:
  - Die förderwerbende Person ist nicht förderfähig
    - Keine Kooperation
    - Neuartigkeit ist nicht gegeben
- Die Formalprüfung hat drei mögliche Ergebnisse
  - Unzulässige Einreichung → Formale Ablehnung
  - Unvollständig → Einmalige Nachforderung mit 14 Tage-Frist
  - Vollständig → Auswahlgremium



# WAS IST EIN LÄNDLICHES INNOVATIONS- FFG UNTERSTÜTZUNGSNETZWERK (LIN)?

Forschung wirkt.



# WAS IST EINE LÄNDLICHE INNOVATIONSPARTNERSCHAFT (LIP)?



trägt zur Nutzung der Digitalisierung in den ländlichen Regionen bei



zielt auf regionale Wertschöpfung ab



entwickelt Geschäftsmodelle und achtet auf Dauerhaftigkeit



knüpft an Innovationsbedarfe (in der Region) an



arbeitet entlang von Wertschöpfungsketten, über Bereiche und Branchen hinweg



verbindet eigenen Purpose mit regionalem Mehrwert



bringt Innovation in Umsetzung



lebt den Multi-Akteurs-Ansatz



leistet Beitrag zur Stärkung der Innovationskultur



knüpft neuartige Partnerschaften und bindet unübliche Akteur:innen ein



verbindet die mikro- (kleine und mittlere Unternehmen) mit der makroökonomischen Ebene



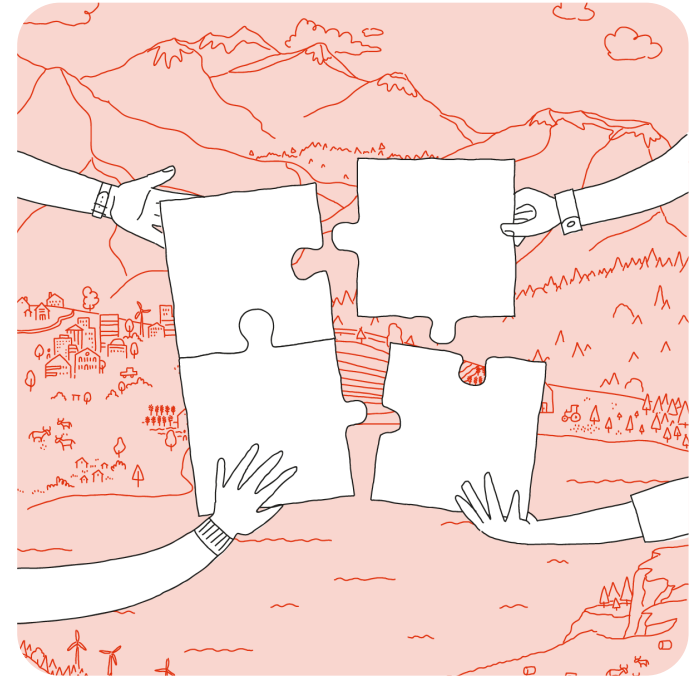
transferiert und integriert Forschungsergebnissen in den regionalen Kontext



nutzt regionale Ressourcen und hat Kreislaufwirtschaft sowie Bioökonomie im Blick

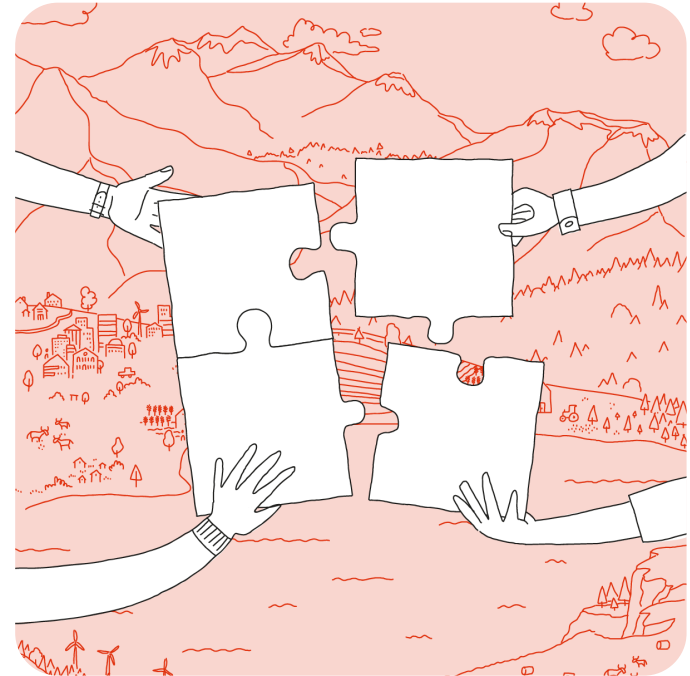
# 77-03 PARTNER:INNEN

- **Agrarmarkt Austria:** Digitale Förderplattform, 77-03 Informations-/Rechtsgrundlagen
- **Netzwerk Zukunftsraum Land – Innovation Broker:** inhaltliche Beratung 77-03 Projekteinreichungen
- **Österreichische Forschungsförderungsgesellschaft – Team Regionale Innovationssysteme:** Bewilligende Stelle – Prüfung der Förder- & Zahlungsanträge; NICHT Fördergeber
- **Begründung für Splitting:** Prüfstelle darf nicht gleichzeitig inhaltliche Beratung sowie Prüfung der Fördervoraussetzungen durchführen



# WICHTIGE ADRESSEN

- [dfp@ama.gv.at](mailto:dfp@ama.gv.at): Fragen und (technische) Probleme zur Digitalen Förderplattform (DFP) der AMA
- [regionaleinnovationssysteme@ffg.at](mailto:regionaleinnovationssysteme@ffg.at): Beantwortung von Fragen zu Fördervoraussetzungen und -kriterien Ihres 77-03 Förderantrags (Bewilligende Stelle 77-03)
- [innovation@zukunftsraumland.at](mailto:innovation@zukunftsraumland.at): Inhaltliche Projektberatung für Ihren Förderantrag/77-03 Vorhaben (Innovation Broker)



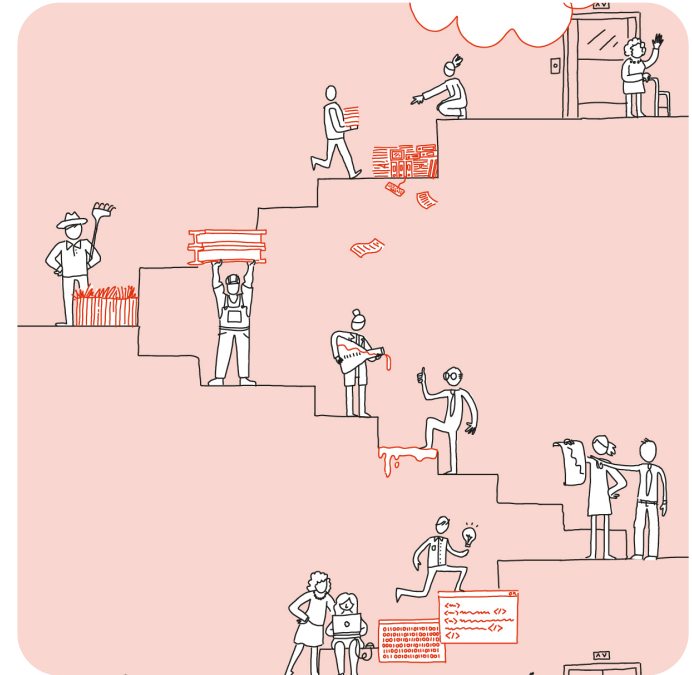
# WICHTIGE SEITEN

- [AMA-Website](#): Informationen, Unterlagen, Aufruf,...
- [eAMA](#): Digitale Förderplattform (DFP) – Antragstellung, Nachreichung, Kommunikation, Förderentscheidung
- [FFG 77-03-Website](#): Informationen, Unterlagen, Kontaktdaten für Formalberatung
- [Netzwerk Zukunftsraum Land](#): Kontaktdaten für inhaltliche Beratung



# WICHTIGE DOKUMENTE

- [Merkblatt Fördermaßnahme 77-03](#): Wichtigste Informationen zu allen Fördergegenständen
- [AMA-Informationsblätter und DFP-Handbuch](#): Detaillierte Informationen zu Kosten, Vorschüssen, Publizität,... sowie Handbuch und Erklärvideos zur DFP
- Angaben zu den [LIN](#)- und [LIP](#)-Auswahlkriterien: Grundlegendes Dokument zur Bewertung Ihrer Anträge
- [Checkliste zur Einreichung](#): Übersicht über alle Dokumente bzw. Informationen, die Sie benötigen, wo Sie sie finden und wo sie in der DFP hochzuladen sind



# Einreichung als GesbR bzw. ARGE

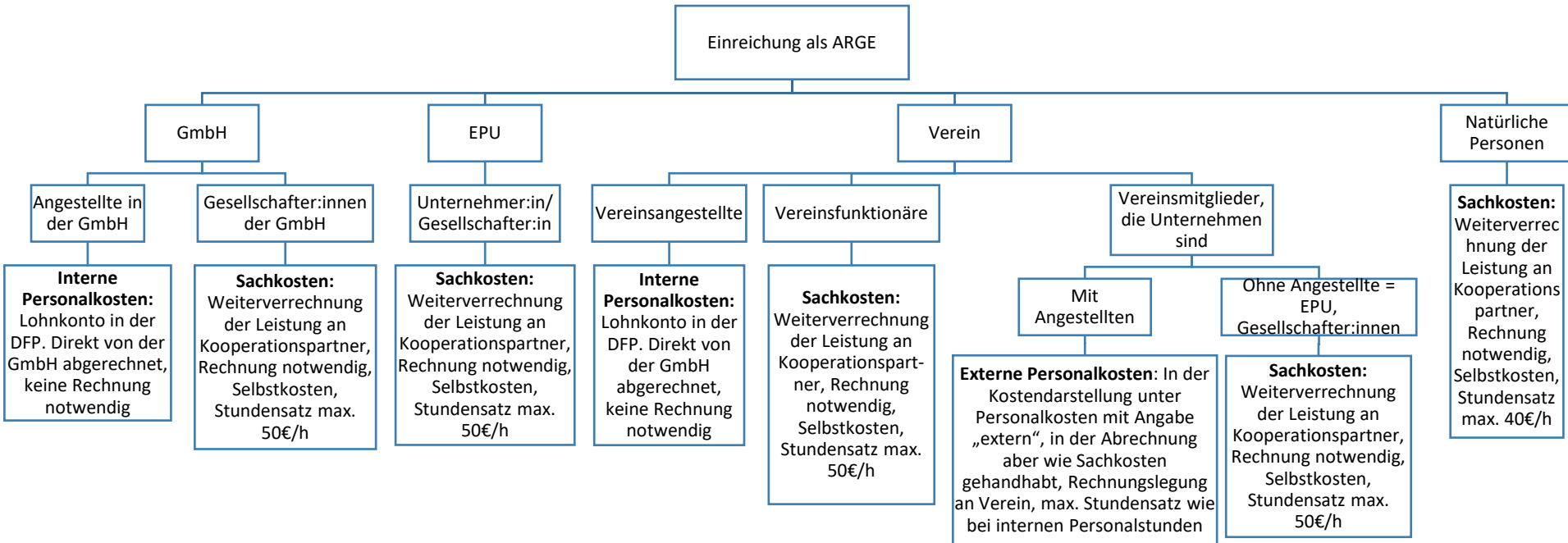
DFP-Bereich	Dokument / Informationen	Vorlage	Hinweise
<b>Förderwerberdaten</b> → Unternehmensdaten → Vertragliche Grundlage	Kooperationsvertrag	Ja	<a href="#"><u>PDF-Vorlage</u></a> für einen Kooperationsvertrag
<b>Förderwerberdaten</b> → Unternehmensdaten → Firmenbuch	Rechtsformnachweise der einzelnen Kooperationspartner:innen der GesbR	Nein	Personengesellschaften: Firmenbuchauszug  Vereine: Vereinsregisterauszug Natürliche Personen: Geburtsdatum
<b>Förderwerberdaten</b> → Unternehmensdaten → Firmenbuch	Finanzunterlagen aller bilanzierenden Kooperationspartner:innen	Nein	Sollte die Bilanz des aktuellen Jahres nicht vorliegen: letzte Bilanz und aktuelle Einnahmen-Ausgaben-Rechnung

# STOLPERSTEIN

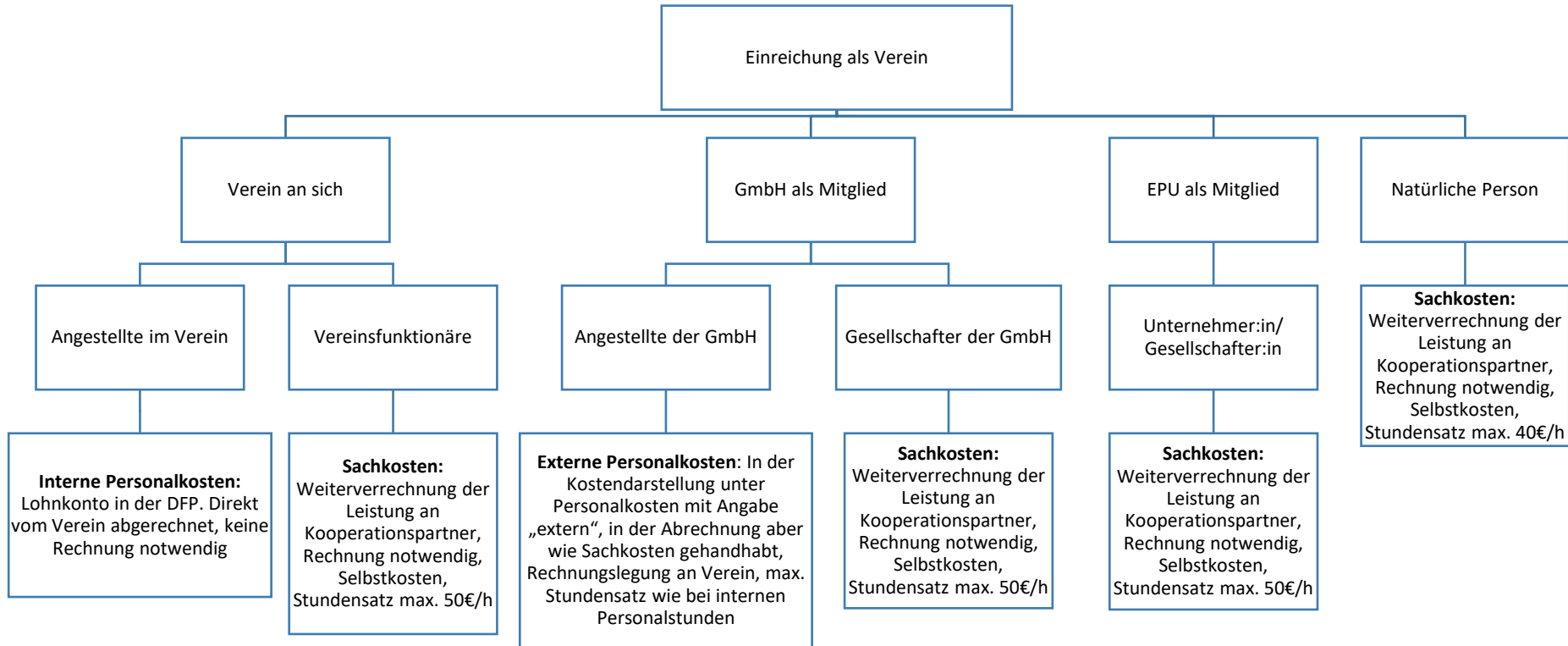
- Bestehende Klientennummer (Einzelantrag) für Zugang zur Digitalen Förderplattform (DFP) der AMA kann meistens **nicht** für 77-03-Projekteinreichung verwendet werden
- Klientennummer bzw. DFP-Zugang wird für einen Projektpartner beantragt, nicht für die Kooperation → Ablehnung
- Kooperationsvertrag (ARGE) bzw. Vereinsgründung muss zum Zeitpunkt des Förderantrags in der DFP abgeschlossen sein



# ANGABE DER KOSTEN IN DER DFP

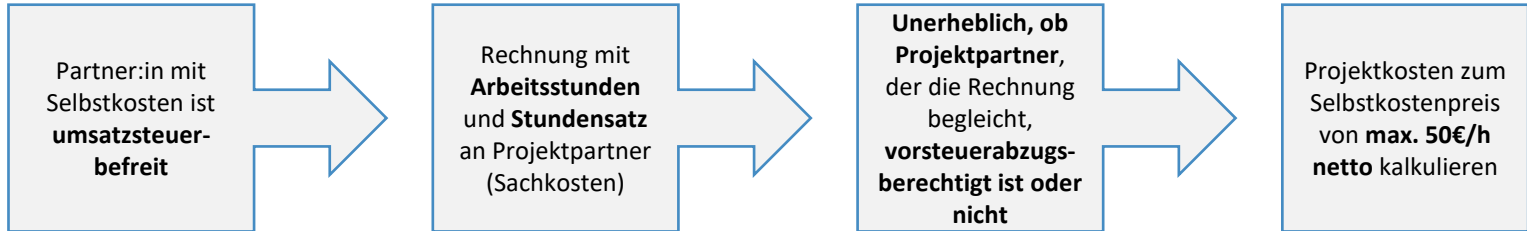


# ANGABE DER KOSTEN IN DER DFP

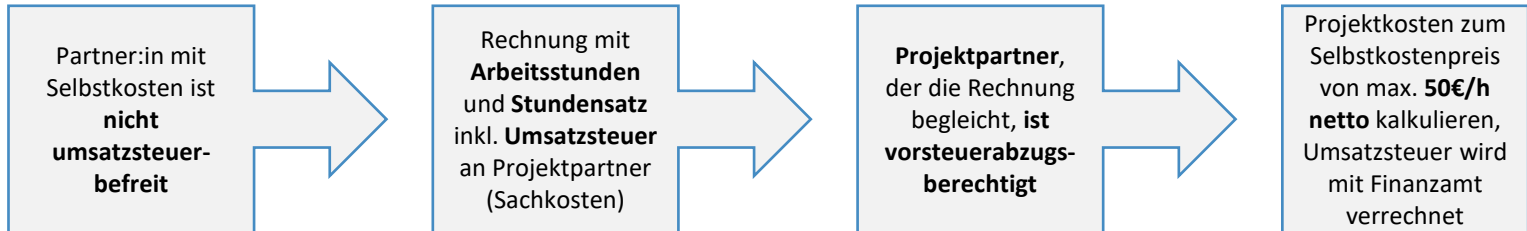


# ANGABE DER KOSTEN IN DER DFP

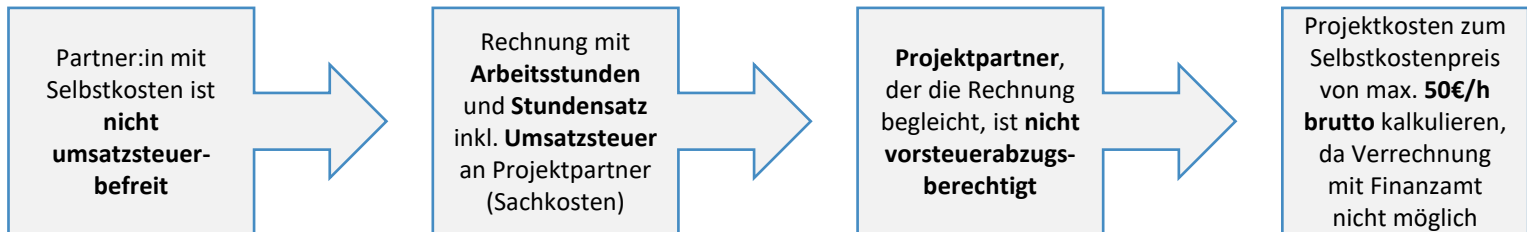
Variante  
1



Variante  
2

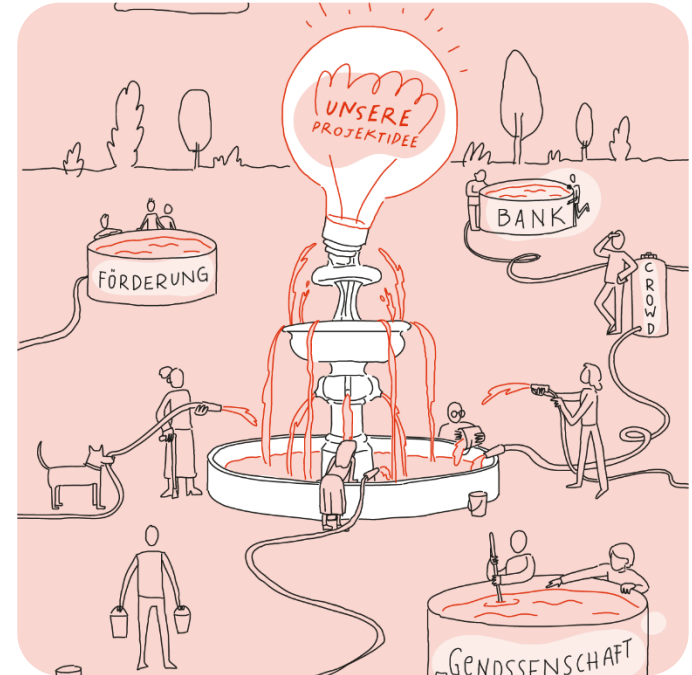


Variante  
3



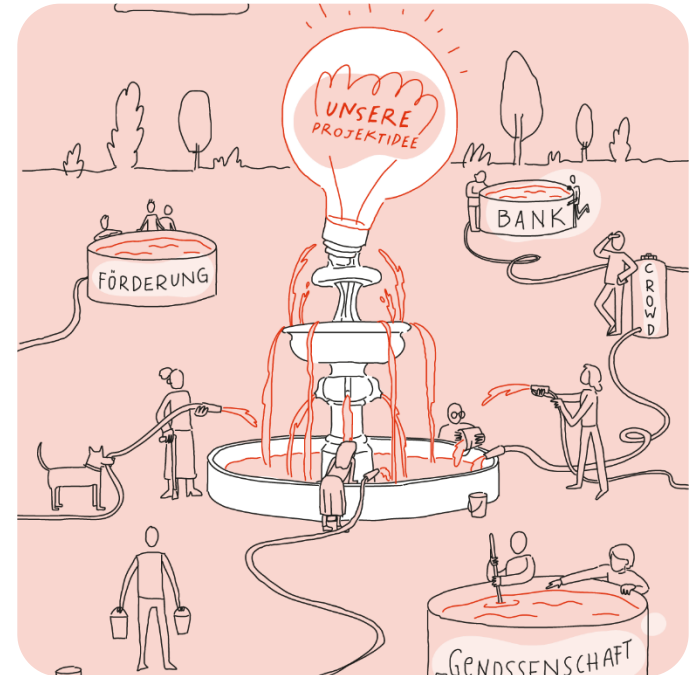
# KOSTENDARSTELLUNG

- Vor allem bei der Abrechnung von Selbstkosten → vorher klären, welcher Projektpartner die Rechnung begleichen wird und ob dieser vorsteuerabzugsberechtigt ist, oder nicht. Wird netto kalkuliert, aber brutto wäre korrekt gewesen, kommt es quasi zu einer „Kürzung“ der Projektsumme
- Die Kostendarstellung muss gut überlegt und durchdacht sein. Passt die Kostenabrechnung nicht zur Kostendarstellung, führt dies zu langwierigen Korrekturen und im schlimmsten Fall zu einer Kürzung der Fördersumme.



# PERSONALKOSTEN

- nur für **angestellte** Personen
- Vermeidung von Doppelförderung:  
Zeiterfassung für alle Leistungen in Projekten,  
die gefördert sind
- Lohnkonto muss für interne und externe  
Mitarbeiter:innen in der DFP angelegt werden
- [Informationsblatt Personalkosten](#)



# WEITERE HINWEISE

- **Kostendarstellung** – Begriff „Personalkosten“ / „Sachkosten“
  - Personalkosten laut Fördereinreichung, obwohl kein Anstellungsverhältnis vorliegt
  - Personalkosten laut Fördereinreichung, obwohl Sachkosten notwendig sind (z.B. bei Gesellschaftern)
- **Personen ohne Anstellung** = keine Personalkosten: **bis zu 50 EUR/h** für höchstqualifizierte Tätigkeit
  - Gesellschafter:innen
  - Einzelunternehmer:innen
  - Vereinsfunktionär:innen und -mitglieder
- **Man darf keine Kosten/Belege unter 100 EUR abrechnen**



# TIPPS

- Vorschuss bereits bei Projektantrag beantragen → Auszahlung ca. zwei bis drei Monate nach Genehmigung
- Plausibilisieren Sie Ihre Kosten bereits bei Antragsstellung → Beträge können sicher abgerechnet werden
- Kontaktieren Sie vor Ihrer Einreichung die Ansprechperson in Ihrem Bundesland → Bundesländer geben Stellungnahmen zu Ihren Anträgen ab

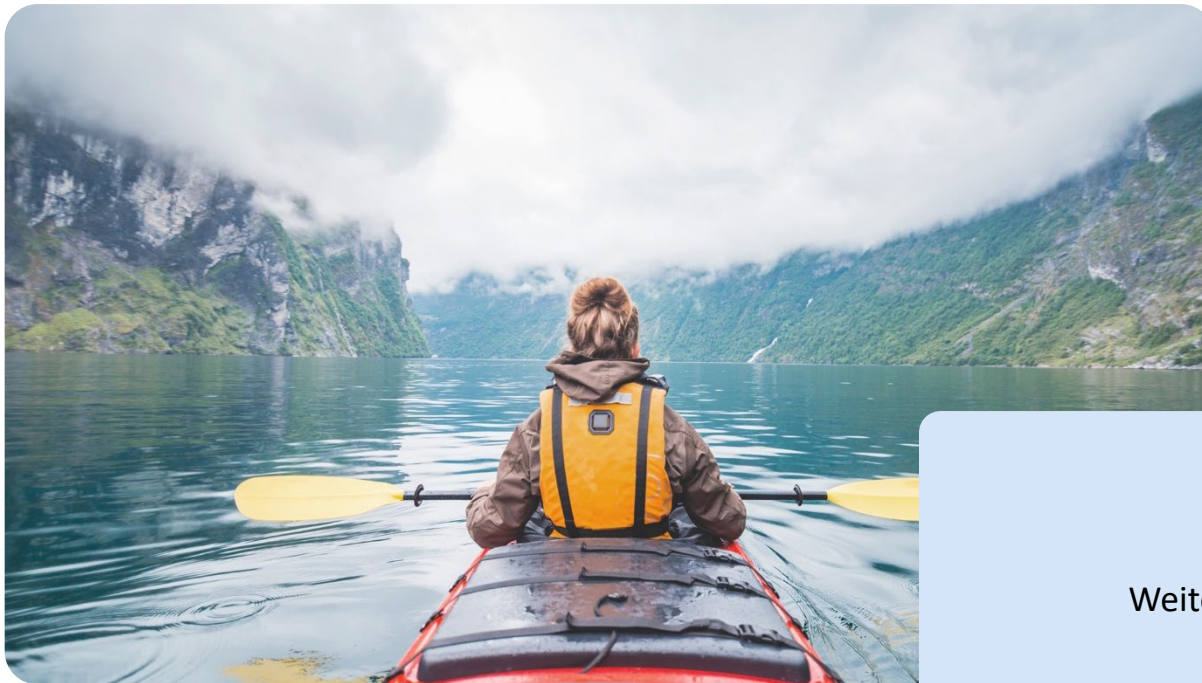


# ANSPRECHPERSONEN IN DEN BUNDESLÄNDERN

Bundesland	Ansprechperson	E-Mail	Telefon
Burgenland	Bettina Riegler-Koch	bettina.riegler-koch@bgld.gv.at	+43 57 600-2534
Kärnten	Mag. Dr. Thomas Zametter	thomas.zametter@ktn.gv.at	+43 50 536-11082
Niederösterreich	Dipl.-Ing. Eva Eichinger-Kollermann	eva.eichinger-kollermann@noel.gv.at	+43 2742 9005-12982
Oberösterreich	Cornelia Reiter, MA	cornelia.reiter@ooe.gv.at	+43 732 7720-12277
Salzburg	Peter Altendorfer, LL.M.oec.	peter.altendorfer@salzburg.gv.at laendliche.entwicklung@salzburg.gv.at	+43 662 8042-2508
Steiermark	HR Dipl.-Ing. Hofrätin Anita Mogg	anita.mogg@stmk.gv.at	+43 316 877-6932
Tirol	MMag. Martin Traxl	martin.traxl@tirol.gv.at	+43 512 508-618
Vorarlberg	Ing. Dietmar Mathis, MBA Ing. Wolfgang Kinz	dietmar.mathis@vorarlberg.at wolfgang.kinz@vorarlberg.at	+43 5574 511-25131 +43 5574 511-25163

# BEGLEITPUBLIKATIONEN





Weitere Fragen?

# PROMOTING INNOVATION

[www.ffg.at](http://www.ffg.at)

FFG/Team Regionale Innovationssysteme

[regionaleinnovationssysteme@ffg.at](mailto:regionaleinnovationssysteme@ffg.at)

Jakob Eder | +43 5 7755 3505

Karin Peter | +43 5 7755 3509