

GESUNDHEITSRELEVANTE AUSSCHREIBUNGSSCHWERPUNKTE

Gerda Geyer | Programmmanagerin Digital
09.12.2025 | Wien



TRANSFORMING HEALTH
AND CARE SYSTEMS



THCS CALL 2026

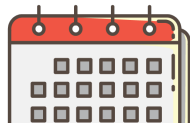
Access to Care

Funded by the European Union under the Horizon Europe Framework Programme - Grant Agreement N°: 101095654. Views and opinions expressed are however those of the author(s) only and do not necessarily reflect those of the European Union or European Health and Digital Executive Agency (HADEA). Neither the European Union nor the granting authority can be held responsible for them.

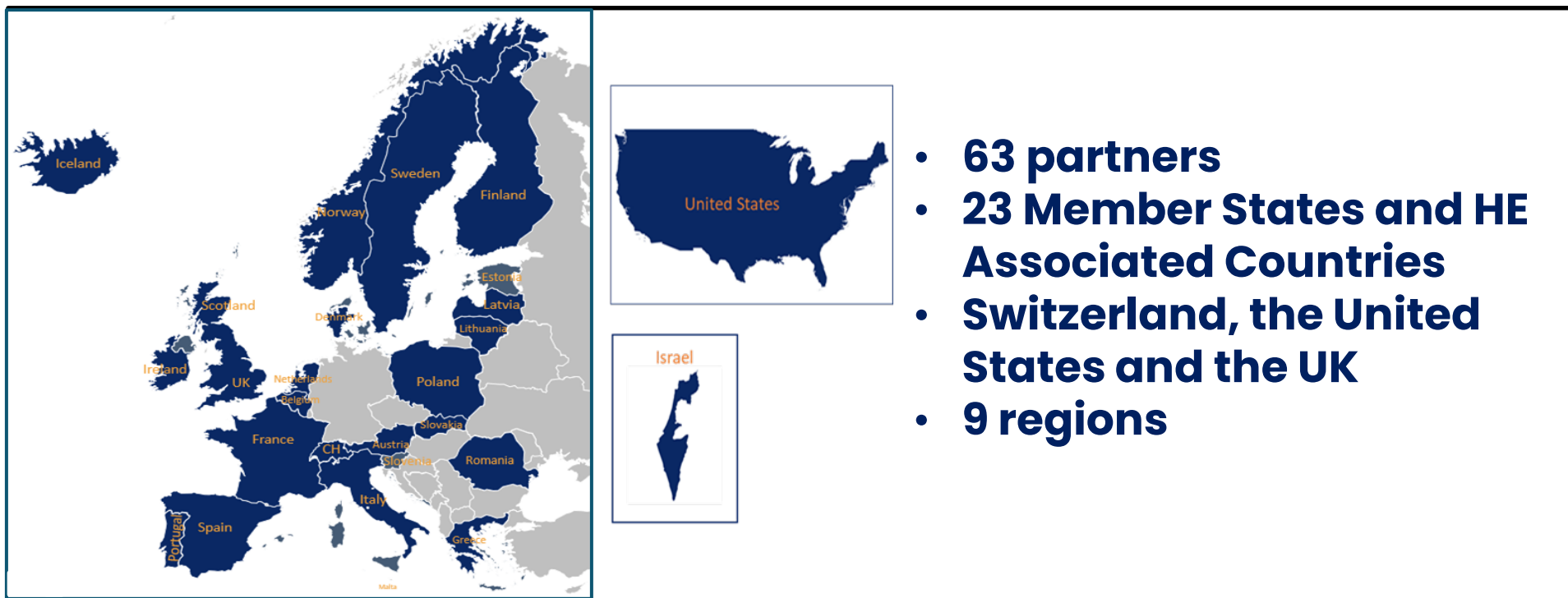


Co-funded by the
European Union

THCS PARTNERSHIP

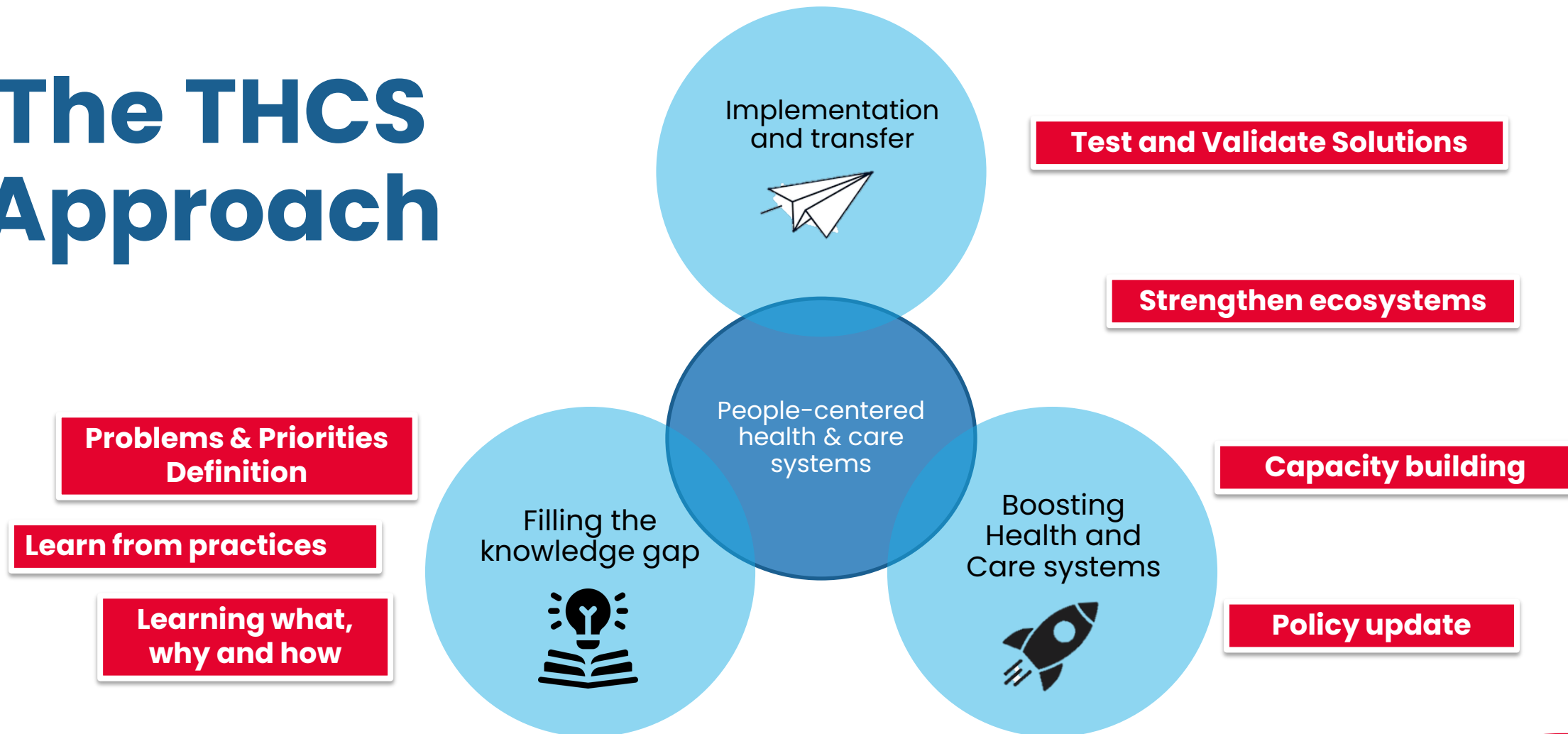


Start: January 2023
Duration: 7 years



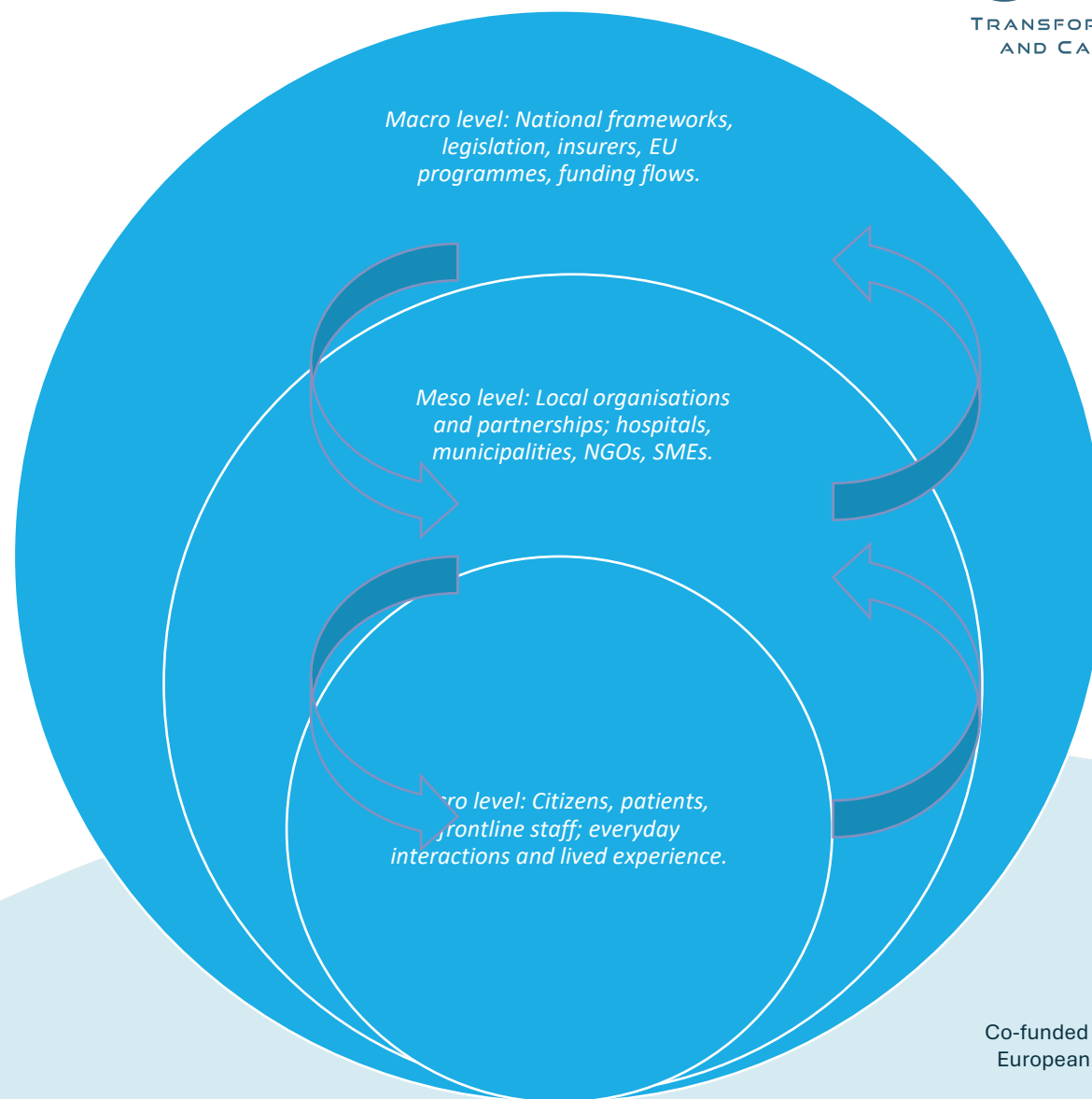
- **63 partners**
- **23 Member States and HE Associated Countries**
- **Switzerland, the United States and the UK**
- **9 regions**

The THCS Approach



Transformation across service levels

- Continuous feedback loops keep legitimacy & momentum across all layers



THE AIM OF THE CALL

The aim of the call is to fund research and innovation projects that, within an ecosystem approach, contribute to ensuring equitable access to and utilisation of health and care services. Through the funded research and innovation projects, policy and decision makers should gain the knowledge and tools necessary to implement the reallocation of resources as the health and care system undergoes a transition to meet new and ongoing challenges.



PROJECTS WILL ...

Build on **existing evidence** to deliver innovative solutions that enable key stakeholders to reduce inequalities in access to and utilisation of health and care services

Address how **to improve access** to all levels of health and care through financial models, models for delivering health and care services and setting up of **interdisciplinary integrated care programmes**

Develop measures that **compensate for disparities** in access to health and care due to one or more of socio-economic status, geographic location, racial, cultural, or gender identity, literacy and language barriers, as well as limitations in infrastructure and workforce capacity, as these differences contribute to unequal health outcomes and widen existing inequalities

Devise strategies to **meet pre-identified gaps** in access to health and care, combining interdisciplinary care, sustainability and innovation



PROJECTS MAY ...

Identify **best practices** and run de novo case studies

Do **implementation research**

Integrate **digitally enabled care pathways** into health and care service models in ways which increase inclusion and make geographical disparities in health and care services less impactful. Proposals should address both individual and structural barriers

Address **digital patient literacy** as it intersects with health and care systems adopting patient-facing digital health technologies.

Additionally, attention is needed to **gender and cultural inequities** in health and care utilisation within the broader social domain.



ALL PROJECTS WOULD BENEFIT FROM

Co-creation with stakeholders, in particular people from disadvantaged groups. Proposals are encouraged to include aspects of social sciences in an interdisciplinary approach.

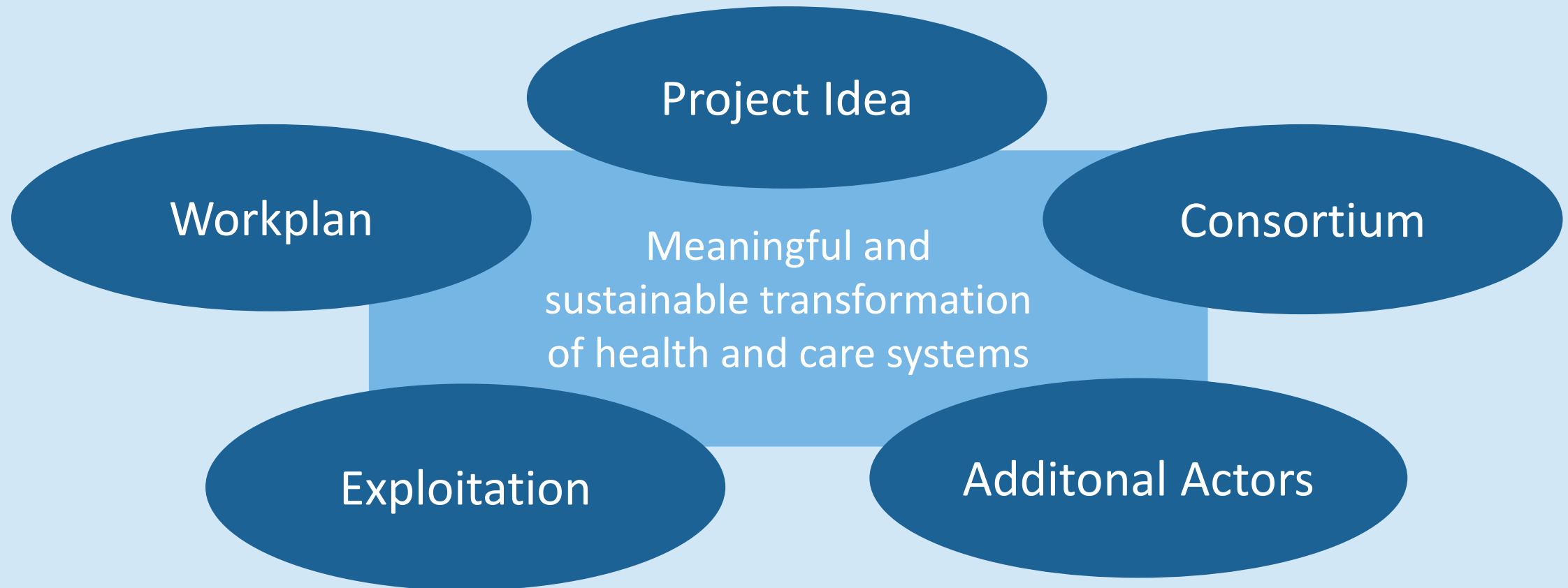
This call mandates collaborative, transnational research, innovation, and assessment actions. It is compulsory to engage in one or more of the following types of action: **applied research, implementation research, piloting, upscaling and/or testing.**

All projects must demonstrate proof of concept(s), validate concepts, models, or solutions, and **showcase demonstrations of solutions in relevant health and care ecosystems.**

Translation to **other settings** of already adopted solutions is also within scope of this call. roach.



ECOSYSTEM-WIDE APPROACH IN FUNDED PROJECTS



D9.4 <https://www.thcspartnership.eu/deliverables/deliverables.kl>

Youtube video on strengthening ecosystems workshop:

https://www.linkedin.com/posts/thcs_thcs-wp9-workshop-2223-september-2025-activity-7386997314558525440-gb8j?

<https://www.aal-europe.eu/legacy-2/>



NATIONALER AUSSCHREIBUNGSSCHWERPUNKT

DATENGETRIEBENE ANWENDUNGEN IM GESUNDHEITSBEREICH



ZIELSETZUNG

Datengetriebene Anwendungen können einen Beitrag leisten, um die Gesundheit von Menschen zu erhalten, zu unterstützen und wiederherzustellen.

- Entwicklung datengetriebener Anwendungen im Gesundheitsbereich
- Umsetzung von Primär- wie auch die Sekundärnutzung von Daten
- Adressierung der digitalen Gesundheitskompetenz der Endanwender:innen
- Schlüsselrolle in der Vorbereitung des Europäischen Gesundheitsdatenraums in Österreich einnehmen
- Unterstützung des Zusammenspiels relevanter Stakeholder rund um die nationale Zugangsstelle für Gesundheitsdaten

HINTERGRUND DER AUSSCHREIBUNG

- Verordnung zur Schaffung eines Europäischen Gesundheitsdatenraumes (European Health Data Space, EHDS): neue Ansätze für digitale Unterstützung des öffentlichen Gesundheitswesens
- eHealth Strategie Österreich: zB Nutzung von Datenbeständen für die medizinische Prävention
- Europäische kofinanzierte Partnerschaft Transforming Health and Care Systems: Digitalisierung als Baustein für die Transformation der europäischen Gesundheits- und Pflegesysteme
- THCS Strategic Research Agenda

DATENGETRIEBENER ANSATZ IN INTERDISZIPLINÄRER HERANGEHENSWEISE

- Nutzung von Primärdaten und/oder Sekundärdaten für die (Weiter)Entwicklung digitaler Lösungen für bestimmte Krankheitsbilder und/oder zur Prävention
- Bestehenden Bedarfslagen
- Definition von 3-5 relevanten Use
- Mindestens einer der Use Cases hat auf der Sekundärnutzung von (Gesundheits-)Daten unter Berücksichtigung der Anschlussfähigkeit zum EHDS zu beruhen
- Entwicklung von mindestens einem der definierten Use Cases
- Evaluierung, Nachweis der Wirkungen
- Unterstützung der Gesundheitsdateninhaber:innen und -dienstleister:innen, ihren Verpflichtungen im Rahmen des EHDS effizient nachkommen zu können und daraus auch für ihre bisherigen Aufgaben in der Primärnutzung (vor allem in der Gesundheitsversorgung) einen Zusatznutzen ableiten zu können (z.B. durch Verbesserung von Standardisierung und Interoperabilität, Datenqualität, Datenmanagementprozessen etc.).

Die entwickelten Lösungen sollen zu einer Stärkung der Patient:innensouveränität sowie zur Ermächtigung (Empowerment) beitragen.

ÖKOSYSTEM



- Projekt in seiner größeren Einbettung
- Strukturierter Austausch vor allem mit zukünftigen Umsetzer:innen, Anwender:innen und Multiplikator:innen, um umsetzungsrelevante Aspekte möglichst frühzeitig adressieren und integrieren zu können
- Auf Bundesländerebene: relevante Entscheidungsträger und Organisationen
- Einbindung in neue, bestehende und zu adaptierende Prozesse zu berücksichtigen
- Politische, legislative und organisatorische Rahmenbedingungen und Entwicklungsbedarfe

ANFORDERUNGEN DER AUSSCHREIBUNG

01

Einbeziehung von Endanwender:innen

- frühzeitig
- Akzeptanz

02

Benutzer:innenschnittstellen

- Benutzer:innenerfahrung
- Gebrauchstauglichkeit
- Technologieakzeptanz
- Standards

03

Ethische Aspekte

- Lösungskonzeption
- Projektlaufzeit
- Nach-Projektphase
- Abbildung im Arbeits- und Kostenplan

04

Zugänglichkeit

- Design
- Produktgestaltung
- Ästhetik
- digitale Kompetenz

05

Ökosysteme

- strukturierter Austausch

Österreichische Forschungsförderungsgesellschaft
Sensengasse 1, A-1090 Wien, www.ffg.at

T +43 (0) 5 77 55 – 4205
[gerda.geyer\(at\)ffg.at](mailto:gerda.geyer(at)ffg.at)

T +43 (0) 5 77 55 – 5143
[julia.neuschmid\(at\)ffg.at](mailto:julia.neuschmid(at)ffg.at)

EINREICHINFORMATIONEN ZUR EUROPÄISCHE PARTNERSCHAFT THCS

Julia Neuschmid | Thematische Programme

THCS CALL 4



	Transnationale kooperative F&E Projekte
Worum geht es?	Kooperationen mehrerer Konsortiumsmitglieder, die in einem gemeinsamen transnationalen Projekt mit definierten F&E-Zielen zusammenarbeiten
Mindest-konsortium	Min 3 eligible partners from 3 countries, Max number of partners eligible for funding is 9, Max 2 eligible partners from the same country
Nationale Eligibility Kriterien	Minimum funding per Austrian participation in a project (1 or more partners): 100.000 €
Laufzeit	Min 12 Monate, max 36 Monate

FÖRDERUNGSQUOTEN TRANSNATIONALE KOOPERATIVE F&E-PROJEKTE

Tabelle 1: Förderungsquoten

Organisationstyp	Forschungskategorie	Forschungskategorie
	Industrielle Forschung	Experimentelle Entwicklung
Kleine Unternehmen	80 %	60 %
Mittlere Unternehmen	70 %	50 %
Große Unternehmen	55 %	35 %
Forschungseinrichtungen im Rahmen ihrer nicht-wirtschaftlichen Tätigkeit	85 %	60 %
Nicht wirtschaftliche Einrichtungen im Rahmen ihrer nicht-wirtschaftlichen Tätigkeit	80 %	60 %

THCS CALL 4

- Einreichfrist **Pre-Proposal: 02.02.2026 14:00**
- Einreichfrist Full-Proposal: 30.06.2026 14:00 (auf Einladung im Mai 2026)
- 32 Förderagenturen mit einem Budget von €35 Mio
- Budget (AT): **1 Mio Euro**
- Einreichsprache Englisch
- **THCS JTC 2026 Information webinar for applicants:** 10 December 2025, 14:00-15:30 CET
- **FFG eCall Einreichung:** Bei mehreren österreichischen Konsortiumsmitgliedern übernimmt eines davon die Konsortialführung auf nationaler Ebene (National Lead Partner/National Coordinator) und fungiert als Ansprechpartner:in der FFG
- **THCS Portal:** Einreichung erfolgt durch europäische:n Projektkoordinator:in <https://proposals.etag.ee/thcs/2026>



**DIGITALE TECHNOLOGIEN 2025:
SCHWERPUNKT DATENGETRIEBENE
ANWENDUNGEN IM
GESUNDHEITSBEREICH**

DATENGETRIEBENE ANWENDUNGEN IM GESUNDHEITSBEREICH



	Leitprojekt
Worum geht es?	Leitprojekte sind umfangreiche kooperative F&E Projekte mehrerer Konsortiumsmitglieder mit einer Signalwirkung für einen oder mehrere Wirtschaftszweige
Mindest-konsortium	2 Unternehmen mit Niederlassung in Österreich, davon mindestens ein KMU und 1 Einrichtung für Forschung und Wissensverbreitung mit Niederlassung in Österreich
Anforderungen an das Konsortium	Einzelne Unternehmen tragen maximal 70 % der förderbaren Projektkosten Forschungseinrichtungen haben in Summe min 10 % - max 50% Anteil an den förderbaren Kosten
Laufzeit	Mind 2 Jahre, max 4 Jahre
Förderung	Min 2 Mio Euro bis max 2,3 Mio Euro
Ausländische Beteiligung	Möglich unter bestimmten Voraussetzungen, nicht mehr als max 20% der Gesamtförderung
Forschungs-kategorie	Die Einteilung in die Forschungskategorien erfolgt auf Arbeitspaketebene

FÖRDERUNGSQUOTEN LEITPROJEKT

Tabelle 1: Förderungsquoten

Organisationstyp	Forschungskategorie	
	Industrielle Forschung	Experimentelle Entwicklung
Kleine Unternehmen	80 %	60 %
Mittlere Unternehmen	70 %	50 %
Große Unternehmen	55 %	35 %
Forschungseinrichtungen im Rahmen ihrer nicht-wirtschaftlichen Tätigkeit	85 %	60 %

DATENGETRIEBENE ANWENDUNGEN IM GESUNDHEITSBEREICH

- Verpflichtendes Vorgespräch bis 30. März 2026
- Einreichfrist: 14. April 2026 via eCall
- Budget: 2,3 Mio Euro
- Sprache: Deutsch

HORIZON EUROPE – THEMEN ZU „HEALTH & CARE“



Horizon Europe ist das weltweit größte transnationale Forschungs- und Innovationsprogramm

- attraktive Förderraten (bis zu 100%)
- Programm Gesundheit („Cluster Health“): Viele Möglichkeiten für Gesundheitsthemen, Fokus auf Forschung und Innovation
- offen für alle Organisationstypen

Aktuelle Ausschreibungsthemen Call 2026 Cluster Health

- **HORIZON-HLTH-2026-01-CARE-03: Identifying and addressing low-value care in health and care systems**
 - Research and Innovation Action, 100% Förderung, Deadline: 16. April 2026
- **HORIZON-HLTH-2026-01-CARE-01: Public procurement of innovative solutions for improving citizens' access to healthcare through integrated or personalised approaches**
 - Public Procurement for Innovation, Deadline: 16. April 2026
- Veröffentlichung Mitte Dezember, Ausschreibungstexte bereits verfügbar:

Nationale Kontaktstellen (NCPs) bei der FFG

- sind Ihre nationalen Berater:innen für alle Calls in Horizon Europe
- unterstützen bei der Antragstellung
- bieten individuelle Beratung
- alle Services sind kostenfrei!
- <https://www.ffg.at/europa/heu/cluster1>
- **Cluster Health NCP: Dr. Astrid Hoebertz, astrid.Hoebertz@ffg.at**

KOSTENLEITFADEN 3.2
GÜLTIG AB 01.09.2025
(FÜR BASISPROGRAMME AB 31.07.2025)



Frequently Asked Questions (FAQ)

<https://www.ffg.at/recht-finanzen/kostenleitfaden>



FÖRDERBARE KOSTEN

- ✓ direkt
- ✓ tatsächlich/nachweislich
- ✓ zusätzlich zum herkömmlichen Betriebsaufwand
- ✓ für die Dauer der geförderten Tätigkeit

FÖRDERBARE KOSTEN

- Personalkosten
- Kosten für Anlagennutzung
- Sach- und Materialkosten
- Drittkosten
- Reisekosten

- pauschaler Aufschlag im eCall auf Personalkosten, Kosten für Anlagennutzung, Sachkosten und Reisekosten
 - Kein Aufschlag auf Drittkosten
- die **Höhe** wird **automatisch** gemäß den förderrechtlichen Grundlagen und den Angaben im Förderansuchen im eCall ermittelt
 - **bei Unternehmen: 20%**
 - **bei Forschungseinrichtungen gemäß EU-Definition: 25%**

GEMEINKOSTEN BEISPIELE

- Allgemeine Tätigkeiten von Sekretariat, Controlling, Buchhaltung, Personalverrechnung, Geschäftsführung
- Steuerberatung, Wirtschaftsprüfung, Rechtsberatung
- EDV-, Nachrichtenaufwand
- Büromaterial, Drucksorten
- Arbeitsplatzausstattung (Büromöbel, EDV etc.)
- Gebäudeabschreibung, Instandhaltung, Reparatur
- Miete und Pacht für allgemeine Flächen, Betriebskosten
- Reinigung, Entsorgung
- Lizenzgebühren (sofern diese die Unternehmensgrundausrüstung betreffen)
- Verpackungs- und Transportkosten
- Fachliteratur
- Versicherungen, Steuern
- allgemeine Aus- und Weiterbildung

PREISANGEMESSENHEIT/VERGLEICHSANGEBOTE

- zur Unterstützung des Beschaffungsprozesses:
Checklisten: <https://www.ffg.at/recht-finanzen/beschaffungen-und-vergaben>
FAQ zum Beschaffungsprozess
- Vergleichsangebote für alle Anschaffungen über EUR 100.000,-

Beachten Sie Folgendes:

- gleichartige Beschaffungen vom selben Lieferanten/Dritteleistende sind zu addieren
- Förderungsvertrag und Leitfäden können eine andere Wertgrenze vorsehen

PERSONALKOSTEN

- angestellte Projektmitarbeiter:innen
- mitarbeitende Gesellschafter:innen
- freie Dienstnehmer:innen (wenn Sozialversicherungsbeiträge abgeführt werden)
- Personen im öffentlichen Dienst

STUNDENSATZ BERECHNEN

- **Individueller Stundensatz**

- Berechnungsbasis: Jahresbruttogehalt letztes abgeschlossenes Kalenderjahr
- Sonstige Zahlungen (z.B. Überstundenpauschale, eine All-In-Vereinbarung und der Sachbezug) können berücksichtigt werden, wenn sie gesetzlich, kollektivvertraglich, in Betriebsvereinbarung rechtsverbindlich geregelt oder in branchenüblichen Dienstverträgen vorgesehen sind – siehe auch FAQ-Seite

- **Pauschaler Stundensatz EUR 50,- (exklusive Gemeinkosten)**

PAUSCHALER STUNDENSATZ

- Gesellschafter:innen, Einzelunternehmer:innen, Eigentümer:innen
- Personen mit Vereinsfunktion lt. Vereinsregister
- Mitarbeiter:innen ausländischer Förderungsnehmer
- **kein Gehaltsnachweis** -> pauschaler Stundensatz EUR 50,-
- maximal EUR 86.000 pro Person/Jahr

STUNDENTEILER

- Jahresstundenteiler bei Vollzeitbeschäftigung beträgt 1.720 Stunden und bei Teilzeitbeschäftigung wird aliquot berücksichtigt
- Forschungseinrichtungen gemäß EU-Definition können den Stundenteiler von 1.290 Stunden anwenden
- Auch die Anwesenheitszeiten als Stundenteiler zulässig (Voraussetzung: geschlossenes Zeiterfassungssystem)
- Jahresstundenteiler = maximal abrechenbare Projektstunden/Jahr (Achtung speziell bei gleichzeitiger Mitarbeit in mehreren geförderten Projekten!)

MINDESTANFORDERUNG FÜR PROJEKTBEZOGENE ZEITAUFGZEICHNUNGEN

- Angabe Name des Projekts / Projektnummer / Kostenträger
- Name Mitarbeiter:in
- auf Tagesbasis
- aussagekräftige Tätigkeitsbeschreibung pro Tag
 - keine pauschalen Beschreibungen (z.B. Literatur, Berichte schreiben etc.)
 - auf Basis der Tätigkeitsbeschreibung kann eine Zuordnung zum Projekt erfolgen
- Zuordnung nach Arbeitspaketen
- Anzahl der Stunden pro Tag und Summe über das Monat bzw. den Abrechnungszeitraum
- Verwendung einer einheitlichen Aufzeichnungssystematik für alle geförderten Projekte im gesamten Unternehmen
- grundsätzlich Maximalarbeitszeit von 12 Stunden pro Tag

KOSTEN FÜR DIE ANLAGENNUTZUNG

- anteilige Abschreibung (Nutzungsdauer laut Anlagenverzeichnis, Projektnutzung in %, Nutzungsdauer im Projekt)
- Maschinen-/Laborstundensatz (Ist-Kosten, Ist-Werte statt Planwerten, fiktiven Kosten,...; vorgegebene Wahlmöglichkeiten bei Stundenteiler)
- Leasingrate

SACH- UND MATERIALKOSTEN

- Verbrauchsmaterial
- geringwertige Wirtschaftsgüter
- Lagerentnahme
- Lizenzgebühren (anteilig)

Exkurs: Prototyp

- Auftragsforschung
- technisches/wissenschaftliches Know-how beziehungsweise Beratung
- konzerninterne Verrechnung/ kein Gewinnaufschlag
 - alternativ: direkte Erfassung bei den jeweiligen Kostenarten, Voraussetzung: Zugang zu Belegen z.B. über zentrale Konzernbuchhaltung)
 - Personalkosten nur bei österreichischen Betriebsstätten und SV in Österreich
- Kosten für zugekaufte Personalleistungen (Personalleasing, Werkverträge)

Hinweis:

- Verrechnung von Kosten zwischen Projektpartner:innen ist grundsätzlich nicht anerkennbar

REISEKOSTEN - DIÄTEN, NÄCHTIGUNGSKOSTEN, FAHRTKOSTEN, KONFERENZGEBÜHR

- Projektbezug
- nur für Projektmitarbeiter:innen (Name angeben)
- wirtschaftlichste Reisevariante
- Abrechnung im eCall pro Mitarbeiter:in und Reise

- **Hinweis:**

Anerkennbarkeit von Kosten kann in den jeweiligen Leitfäden eingeschränkt sein.

Allfällige Sonderregelungen im Ausschreibungsleitfaden beachten!

ZWISCHEN UND ENDABRECHNUNG

- Eingabe über eCall auf **Einzelbelegbasis** (IST-Werte)
- Kosten/Leistung während des Förderungszeitraums
- Bezeichnung der Kosten möglichst wie in genehmigten Plan
- Erläuterung/Begründung der Kostenabweichung, -umschichtung
- Auflagen im Förderungsvertrag und Programmvorgaben beachten
(z. B. Kooperationskriterium, Vergaben und Vergleichsangebote)

Hinweis: <https://ecall.ffg.at/Cockpit/Tutorial-Hilfe>

PRÜFUNG VOR ORT

- wird rechtzeitig angekündigt
- während oder nach Ende der Projektlaufzeit
- Ansprechperson (Projektleiter:innen, Mitarbeiter:innen aus der Buchhaltung/Lohnverrechnung)
- Unterlagen: Einsicht in Belege, Zahlungsnachweise, Gehaltskonten, Zeitaufzeichnungen, Vergaben und Vergleichsangebote,...

VERMEIDUNG UNERWÜNSCHTER MEHRFACHFÖRDERUNGEN



- Bestätigung bei Antrag und Abrechnung, dass Kosten nicht bei anderen Förderungsstellen eingereicht wurden
- Informationsaustausch mit anderen Förderungsstellen
- Im Verdachtsfall gemeinsame Prüfungen

VIELEN DANK FÜR IHRE AUFMERKSAMKEIT!

Mag. Erwin Eckhart MSc BA
+43 57755 6095
erwin.eckhart@ffg.at

Projektcontrolling und Audit

Österreichische Forschungsförderungsgesellschaft
Sensengasse 1, A-1090 Wien

www.ffg.at