



LIFE Info Day
Mai 2026
(online)

**Nützliche Hinweise aus
der bisherigen Praxis
für neue LIFE Projekte**

vom LIFE Monitoring Team
Thomas Mayer

1



1. LIFE Monitoring Team ELMEN
2. Wirkung zeigen!
3. Zeit und Geld: Wenn es anders kommt als geplant
4. Weitere Hinweise vom Monitoring Team





ELMEN LIFE Monitoring Konsortium

- ELMEN = Expertise for LIFE Monitoring Environment and Nature EEIG (Europäische Wirtschaftliche Interessenvereinigung) = Konsortium aus 7 Unternehmen mit Experten in ganz Europa um Projekte zu beraten.
- Die EEIG hat Ernst & Young Prag als Partner für das Finanz-Monitoring
- ELMEN Teams:
Verwaltungsrat
Koordinations Team
Monitoring Helpdesk
Monitoring Team
Thematic support Team



Thomas Mayer, LIFE Monitoring Team / ELMEN-Particip 05/2026



Monitoring Team AT / DE



Joerg BOEHRINGER Regional Coordinator Thomas MAYER Felix BERGMANN Claudia PFIRRMANN Stefan NIEDERHAFNER



Anne CALABRESE Cornelia SCHMITZ Jan SLIVA Theresia HOLZAMER



2026



Aufgaben des Monitoring Teams: Mittler zwischen EU und LIFE Projekt

1) Unterstützung von CINEA, Brüssel

(CINEA=European Climate, Infrastructure and Environment Executive Agency, verwaltet LIFE und andere EU Green Deal Förderprogramme)

- ✓ Monitoring und Evaluierung des Projektfortschritts
- ✓ Veröffentlichungen und Veranstaltungen
- ✓ Welcome Meetings
- ✓ Ex-post Monitoring Besuche
- ✓ Projekt Kartierung (Zuordnung zu Themen, Maßnahmen, Policies)



Thomas Mayer, LIFE Monitoring Team / ELMEN-Particip 05/2026

5



Monitoring Team (MoT)

2) Ansprechpartner für Zuschussempfänger

WÄHREND (nicht vor) der Projektlaufzeit

- ✓ Projektbesuche (leider deutlich weniger als bis 2023)
- ✓ Durchsicht von Berichtsentwürfen (Midterm-/ Final Report)
- ✓ Helpdesk für Fragen
- ✓ Unterstützung bei Änderungsanträgen
- ✓ Unterstützung bei der Indikatoren-Eingabe (Projektziele)
- ✓ Unterstützung bei Veröffentlichungen und Veranstaltungen

3) Unterstützung der NCPs (National LIFE Contact Points)

- ✓ z.B. bei LIFE Info Days



Thomas Mayer, LIFE Monitoring Team / ELMEN-Particip 05/2026

6



Monitoring Team (MoT)

Das Monitoring Team

- Spricht Ihre Sprache
- Kennt das nationale Umfeld/ Regelungen.
- Bietet breites Fachwissen im weiten Themenspektrum von LIFE, um Leistung und Ergebnis der Projekte bewerten zu können.
- Ist nicht an der Verwaltung der Finanzmittel beteiligt.
- Ist strikt an Geheimhaltung und Unabhängigkeit gebunden.



Thomas Mayer, LIFE Monitoring Team / ELMEN-Particip 05/2026

7



Monitoring Team (MoT)

Darf KEINE Antragsteller beraten!

Kontakt erst NACH Zuschlag.

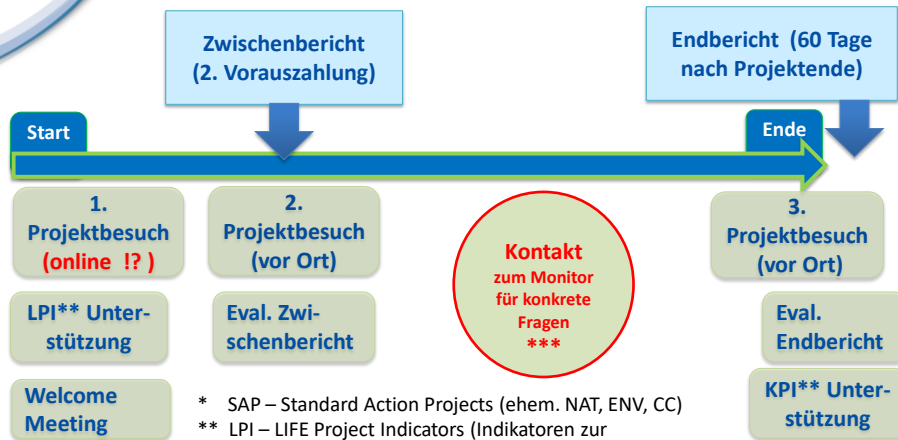


Thomas Mayer, LIFE Monitoring Team / ELMEN-Particip 05/2026

8



Grober Monitoring-Ablauf eines Standard-LIFE Projekts (SAP*)



* SAP – Standard Action Projects (ehem. NAT, ENV, CC)

** LPI – LIFE Project Indicators (Indikatoren zur Messung der Auswirkungen des Projektes)

*** Guter HelpDesk. Ab drei Jahre Abstand gibt es zusätzliche Besuche.



Thomas Mayer, LIFE Monitoring Team / ELMEN-Particip 05/2026

9



1. LIFE Monitoring Team ELMEN

2. Wirkung zeigen!

3. Zeit und Geld: Wenn es anders kommt als geplant

4. Weitere Hinweise vom Monitoring Team



Thomas Mayer, LIFE Monitoring Team / ELMEN-Particip 05/2026

10



Wirkung zeigen: Welchen Nutzen hat Ihr Projekt?

Effekte/ "Impact" messen ist nützlich...

- Für Projektsteuerung (Abweichungen korrigieren)
- Für Motivation des Projektteams
- Für Kunden, Bevölkerung, Zielgruppen, ...
- Für einen soliden Business-Plan
- Für Replikation, Folgeprojekte und Weiterentwicklung

Effekte messen ist Pflicht...

- Bei Antragsbewertung (hat höchste Gewichtung)
- Bericht an EU (LPis, Deliverables)



Thomas Mayer, LIFE Monitoring Team / ELMEN-Particip 05/2026

11



Welchen Nutzen hat Ihr Projekt? → Den Unterschied ermitteln !

- **Vorher- Nachher-Vergleich**
 - Interne Indikatoren setzen, Daten ermitteln, Erfolg darstellen
 - Was soll erreicht werden?
 - Woran sieht, riecht, hört, ... misst man das?
 - Eindeutige Beweise: Welche Formel bringt es ans Licht?
 - Gibt es Unbekannte in der Formel -> Füllen!
 - Alle notwendigen Parameter messen (Ex-ante, ex-post, etc.)
 - Mit Indikatoren nachsteuern, motivieren, überzeugen
- Es gibt allgemeine Indikatoren für das PROGRAMM LIFE (LPis)
- Es gibt spezifische Indikatoren, die Sie selbst für Ihr PROJEKT definieren



Thomas Mayer, LIFE Monitoring Team / ELMEN-Particip 05/2026

12

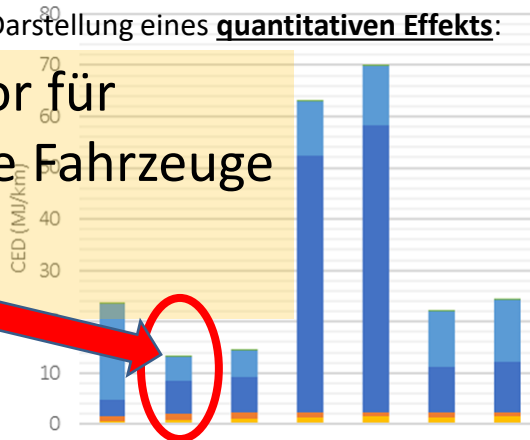


Welchen Nutzen hat Ihr Projekt? Den Unterschied zeigen !

Beispiel für deutliche Darstellung eines **quantitativen Effekts**:

CO₂-Indikator für
verschiedene Fahrzeuge

Optimale Variante



Thomas Mayer, LIFE Monitoring Team / ELMEN-Particip 05/2026

13



Wirkung bzgl. EU-Zielen zeigen!

Zeigen Sie, wie Ihr Projekt

- EU-Umweltgesetze und –Strategien umsetzt oder beeinflusst,
- nationale und regionalen Strategien implementiert,
- Dass es das nachhaltig erreicht („Sustainability“) und
- Nachahmer findet („Replicability“).

Zeigen Sie es überdeutlich!



Thomas Mayer, LIFE Monitoring Team / ELMEN-Particip 05/2026

14



1. LIFE Monitoring Team ELMEN
2. Wirkung zeigen!
3. Zeit und Geld: Wenn es anders kommt als geplant
4. Weitere Hinweise vom Monitoring Team



Thomas Mayer, LIFE Monitoring Team / ELMEN-Particip 05/2026

15



Dauer: Die Hälfte der Projekte beantragen Verlängerung!

Interne Faktoren:

- Späte Einstellung des Projektmanagers
- Überlastung des Projektmanagers
- Wechsel von Mitarbeitern / Partnern
- Unerwartete technische Probleme
- Koordinationsaufwand durch viele Projektpartner
- Längere Planungsprozesse
- Anforderungen ändern sich während der Projektlaufzeit

Externe Faktoren:

- Genehmigungsprozesse, rechtliche Hindernisse
- Ausschreibungen
- Lieferketten
- Saisonale Begrenzungen, Wetterphänomene

→ **Zeitpuffer einplanen:
Sie dürfen auch früher fertig werden !**



Thomas Mayer, LIFE Monitoring Team / ELMEN-Particip 05/2026

16



Preis-/ Ausgabensteigerungen

z.B. für Grundstück oder Bauleistung

- Problem: Gesamtfördersumme der EU steigt NICHT.

→ Mehrkosten trägt das Projekt zu 100%.

- Möglicher Ausweg 1:

Preissteigerungen mit einplanen:

→ Wenn die befürchteten Steigerungen nicht eintreten, ist kein Problem, am Ende weniger Projektkosten abzurechnen als geplant.

- Allerdings ist das Preis-/Leistungs-Verhältnis auch ein Kriterium für den Projektzuschlag.



Thomas Mayer, LIFE Monitoring Team / ELMEN-Particip 05/2026

17



Preis-/ Ausgabensteigerungen

- Möglicher Ausweg 2:

Zusätzliche Mittel (nicht EU!) akquirieren.

- Möglicher Ausweg 3:

Teile der Umsetzung verkleinern/ streichen.

Projektziele sind wichtiger als Einzelresultate!

- Z.B. andere oder kleinere Grundstücke
- Z.B. Alternativleistungen, um die Projektziele zu erreichen
- Z.B. Generalunternehmer statt Einzel-Verträge
- Z.B. "Nice-to-have"-Leistungen kürzen

→ Machen Sie (vor dem Projekt) intern einen Plan B.



Thomas Mayer, LIFE Monitoring Team / ELMEN-Particip 05/2026

18



Wenn es anders kommt ...

Damit es NICHT anders kommt als geplant:

- **Kompetentes Projektmanagement** ist m.E. der wichtigste Erfolgsfaktor.
- **Motivation** der Partner und Team-Mitglieder
- **Partnervertrag**: Klare Regelungen für Abweichungen
- **Verfügbarkeit** – vor allem bei kritischen Projekt-Punkten („critical path“)
- **Ressourcenplanung**: auch an Überlastung durch andere Aufgaben, Ausfall etc. denken.



Thomas Mayer, LIFE Monitoring Team / ELMEN-Particip 05/2026



Dem Projekt Raum geben

- **Großzügiger Zeitpuffer**: Sie dürfen auch vorzeitig fertig werden
 - Organisation: Verspäteter Beginn, Überlastung, Personalmangel
 - Personalfluktuaton ist normal, nicht die Ausnahme
 - Technische Schwierigkeiten – sind immer ungeplant (inkl. Wetter)
 - Genehmigungen, Lieferketten, Ausschreibungen, vermehrte Pleiten
- **Vernünftiger Kostenpuffer**: Sie können nachträglich nicht erhöhen!
 - Inflation
 - Energiepreise
 - Umwege bei Umsetzung (siehe Zeitpuffer)
- **Vorsichtiger Maßnahmenpuffer**: Plan B schon vorsehen.
 - Wenn eine von drei Implementierungen “krank”, dann sollten Sie mit den verbleibenden zwei ein vermindertes, aber dennoch erfolgreiches Gesamtergebnis erzielen.



Thomas Mayer, LIFE Monitoring Team / ELMEN-Particip 05/2026

20



1. LIFE Monitoring Team ELMEN
2. Wirkung zeigen!
3. Zeit und Geld: Wenn es anders kommt als geplant
4. Weitere Hinweise vom Monitoring Team



Thomas Mayer, LIFE Monitoring Team / ELMEN-Particip 05/2026

21



Budget-Grundsätze

1. **REALE Kosten** (keine kalkulativen! Eigenheit von LIFE):
Nachweisbar durch Rechnung und Überweisung,
bei Personalkosten durch Jahresgehaltsauszüge
(Zustimmung von Angestellten einholen!)
2. **Es gibt keinen Nachschlag!**
Bei Budget Unwägbarkeiten einschätzen:
Verlängerung (Genehmigungen, COVID-19,
Lieferschwierigkeiten, Ausschreibungen, ...)
Teuerung, Inflation
3. **Rechnungen zwischen Projektpartnern** sind möglich,
aber **nicht förderfähig**. Förderfähig sind nur die
nachgewiesenen Ausgaben des Partners.



Thomas Mayer, LIFE Monitoring Team / ELMEN-Particip 05/2026

22



Projektbeteiligte

- **LIFE Projekte auch ohne weitere Partner möglich.**
- **Internationales Projekt ist günstig aber nicht zwingend.**
Es muss Sinn und Mehrwert ergeben, sonst nur hinderlich.
- **Konzentration auf wesentliche verlässliche Partner!**
Pünktlichkeit, Qualität, Liquidität, Kommunikation (evtl. weitere Sprache(n)),
Ressourcen, Motivation, ...
- **Partnerschaftsvertrag: das Unerwünschte regeln!**
- **Typen von Projektpartnern und zugehörige LIFE-Begriffe und –Regelungen beachten.**



Thomas Mayer, LIFE Monitoring Team / ELMEN-Particip 05/2026

23



Sorgfalt für das Akronym !

- Das Akronym ist die „**Marke des Projektes**“
- Bei Erfolg: Könnten Sie **20 Jahre damit leben** !?
- Möglichst **treffend und motivierend**
- Prüfen: wird es **bereits anderweitig verwendet**?
- Änderung des Akronyms ist vergleichbar der **Änderung des Firmennamens** (formeller Aufwand).



Thomas Mayer, LIFE Monitoring Team / ELMEN-Particip 05/2026

24



Die Antragsphase ist eine Herausforderung.

Danach haben Sie Rückenwind:

**CINEA und das Monitoring Team möchten,
dass Ihr Projekt gelingt!**



Thomas Mayer, LIFE Monitoring Team / ELMEN-Particip 05/2026

25



**Vielen Dank und
Gutes Gelingen!**

Elmen: Externes LIFE Monitoring Team

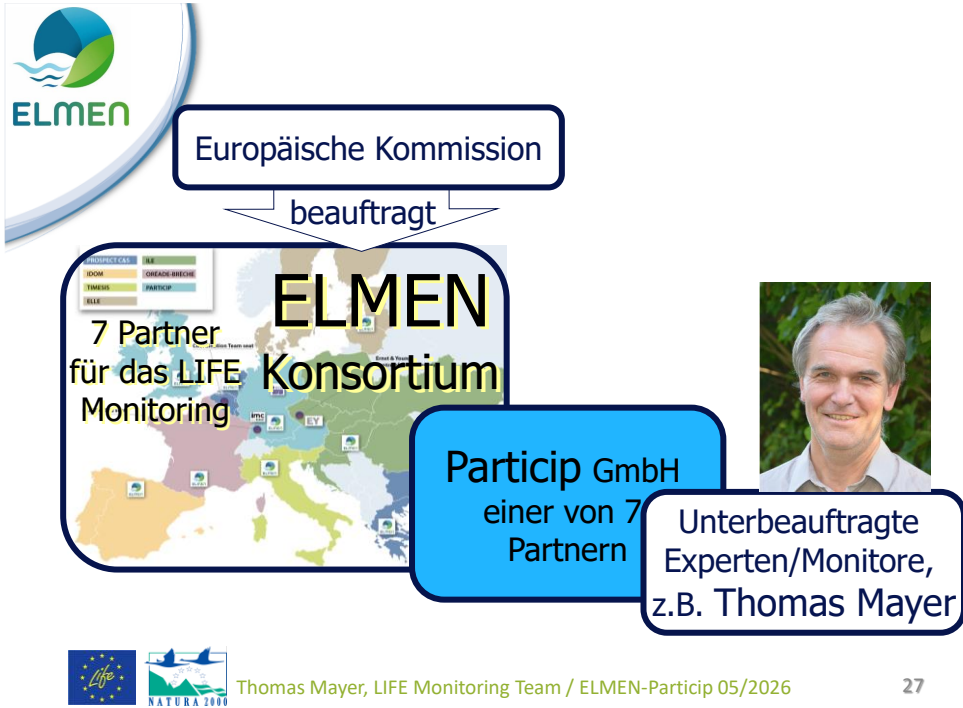


Dipl.-Ing. Thomas Mayer
e-mail: thomas.mayer@elmen-eeig.eu
Seit 2001 Mitglied des externen
Elmen LIFE Monitoring Teams



Thomas Mayer, LIFE Monitoring Team / ELMEN-Particip 05/2026

26



Zugaben



Zugabe: Info-Quellen zu LIFE Projekten



Thomas Mayer, LIFE Monitoring Team / ELMEN-Particip 05/2026

29

LIFE Project Database
Search on LIFE Projects

<https://webgate.ec.europa.eu/life/publicWebsite/search/advanced>

LIFE PUBLIC DATABASE ^

BASIC SEARCH

ADVANCED PROJECTS SEARCH

ADVANCED DOCUMENTS SEARCH

LIFE PROGRAMME v

CONTACT

LIFE PROGRAMME
European Climate, Infrastructure and Environment Executive Agency (CINEA)
Chaussée de Wavre 910
B-1040 Brussels, Belgium

[Make an Inquiry](#)

For a more simple search you can use the [Basic Search](#)

Type a free text to search the LIFE Projects Database combined with

Keyword Variants (eg: searching for Europe will return all projects containing)

1992 1994 1996 1998 2000 2002 2004 2006

Select Priority Areas

Select Submitting Countries

Select Benefiting Countries v

Select the Beneficiary Types

Chemicals x

hazardous substance x

30



LIFE Best projects

https://cinea.ec.europa.eu/programmes/life/best-projects-and-life-awards_en#life-awards-2023

PAGE CONTENTS

[Best projects](#)

[The LIFE Awards ceremony](#)

[LIFE Awards 2022 winners](#)

[Previous editions](#)

[LIFE Awards 2023](#)

- [LIFE RE-Vultures](#) - protecting the Griffon and Black vultures in Bulgaria and north-eastern Greece
- [LIFE Roseate Tern](#) - improving breeding conditions for Europe's rarest sea bird at core colonies in Ireland and the United Kingdom
- [LIFE for Minuartia](#) - saving the *Minuartia smejkalii* flowering plant from extinction in Czechia

ENVIRONMENT

- [LIFE EcoSens Aquamonitrix](#) - designing a portable monitoring solution for Europe's water sector
- [LIFE Fit for REACH](#) - helping companies in the Baltic States manage chemicals and substitute hazardous substances
- [LIFE No_Waste](#) - reviving degraded soil at three former mining sites in Portugal

CLIMATE ACTION

- [LIFE-DIADEME](#) - demonstrating the energy-saving benefits of an adaptive street lighting system in Italy
- [LIFE - DoppelPlus](#) - helping low-income households in Tirol, Austria become clean energy transition ambassadors
- [LIFE Clinomics](#) - increasing the climate change resilience of territories and economies in Catalonia, Spain

31

Natura 2000 Database

https://natura2000.eea.europa.eu/?page=Page-1&views=Filter_View



Thomas Mayer, LIFE Monitoring Team / ELMEN-Particip 05/2026

32



Zugabe: Weitere Folien zum Vortragsthema



Thomas Mayer, LIFE Monitoring Team / ELMEN-Particip 05/2026

33



Preis- bzw. Ausgaben-SENKUNGEN

- 1) Personal-Tagessätze geringer als im Grant Agreement (z.B. Marktpreise im Antrag statt Gehalt, Personal von Dritten)
- 2) Günstige Gelegenheit senkt die Projektkosten (z.B. Synergie mit anderem Fördermitteln, techn. Alternative verfügbar, ...)
- 3) Ein Teil einer Aufgabe kann erst nach der Projektdauer umgesetzt werden.

Folgen:

- Senkung eines Teils führt zu Senkung der Gesamtkosten – und damit zu geringerem EU Förderbetrag.
- Weder Recht noch Pflicht zur Budgetverausgabung.
- **Aber:** Sie können mit Monitor/ EC beraten, ob und wie das eingesparte Budget sinnvoll für andere Aktivitäten eingesetzt werden soll. Minimum: Schriftliche Bestätigung!



Thomas Mayer, LIFE Monitoring Team / ELMEN-Particip 05/2026

34



Helpdesk wurde 2023 eingeführt. Hat sich gut bewährt !

Kontakt bitte immer via Helpdesk
(durch den Projektmanager)

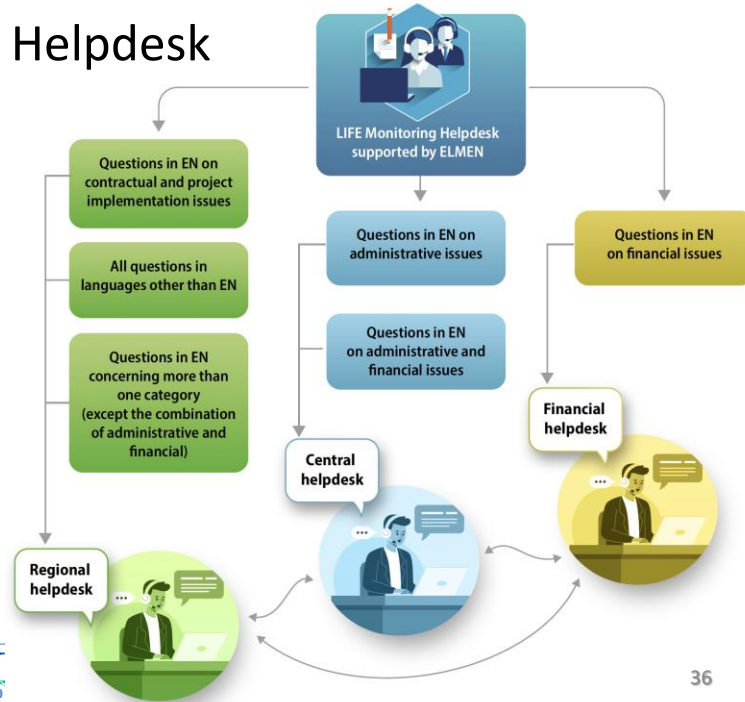
Sie bekommen rasch und kompetent Hilfe.



Thomas Mayer, LIFE Monitoring Team / ELMEN-Particip 05/2026



Helpdesk





Helpdesk: Ticket obere Hälfte

Welcome to the LIFE Monitoring Helpdesk supported by ELMEN

Project reference and acronym:

Name:

Please tick the relevant box(es) so that we may assign your request to the right expert:

- Contractual and project implementation issues**
(e.g. technical or financial deviations, delays, project management / partnership issues, unforeseen needs or developments, KPIs, intellectual property rights, communication actions, ...)
- Financial issues**
(e.g. calculation of personnel costs, time registration system, depreciation of durable goods, ...)
- Administrative questions**
(e.g. submission of reports and requests, signature requirements, reporting templates, contact information, ...)

Question / issue description:

Dear helpdesk, I am managing the project LIFE WONDERHOW. I forgot where I can find the templates for the reporting of my mid-term report. Do you know where? And by the way, I don't remember how to calculate the hourly rate? Can you help me?

37



Helpdesk: Ticket untere Hälfte

Question / issue description:

Dear helpdesk, I am managing the project LIFE WONDERHOW. I forgot where I can find the templates for the reporting of my mid-term report. Do you know where? And by the way, I don't remember how to calculate the hourly rate? Can you help me?

Screenshot(s) (optional):



UPLOAD

Attachment/s (optional):



UPLOAD

Please contact me by:

email:

Chat/video call:

Phone:

Submit

Reset



Thomas Mayer, LIFE Monitoring Team / ELMEN-Particip 05/2026

38



Helpdesk: Hinweise

- Bitte die richtige Person für Nutzung registrieren. Kann andere sein als für Funding&Tender Portal.
- Für jedes Thema eigenes Ticket anlegen.
- Fragen in Deutsch oder Englisch möglich.
- Meist wird der Monitor antworten, der Ihr Projekt auch sonst betreut.
- Spätestens nach 2 Tagen bekommen Sie Antwort.



Thomas Mayer, LIFE Monitoring Team / ELMEN-Particip 05/2026

39



Welchen Nutzen hat Ihr Projekt? Den Unterschied zeigen !

- **Vorher- Nachher-Vergleich**
 - Fotos (Zeitraffer-Kamera, Foto-Drohnen, GPS-genauen Standort.
 - Professionelle !! Grafik oder Diagramm
(Experten und Naturwissenschaftler können zwar in der Regel Grafiken lesen, aber keine erstellen 😞)
 - Zielgruppengerecht, d.h. MEHRERE Versionen
 - Haptisch bzw. interaktiv (z.B. durch Live-Messwert, Anleitung zum selber Testen, Analogie, Aha-Effekt)

Aha-Effekte sind eine Kunst – aber möglich !

Planen Sie Budget ein (Messgeräte, Umfragen, Berechnungen...)



Thomas Mayer, LIFE Monitoring Team / ELMEN-Particip 05/2026

40



Welchen Nutzen hat Ihr Projekt? Den Unterschied zeigen !

Beispiel für deutliche
Darstellung eines
qualitativen Effekts:
Vorher- Nachher- Vergleich



Anschaulich: Text vs Schaubild Beispiel: So ...

Was ist das Neue?

Hauptziel:

- Vermeidung negativer Einflüsse auf Boden, Luft und (Grund-)Wasser
- Ganzheitlicher Ansatz – Produktion von CO₂-neutralen Kraftstoffen und Düngerkonzentrat bei Nutzung des kompletten Ausgangsmaterials.

Die Lösung von Projekt X:

- Eine neuartige Prozesskombination zur Umwandlung von Biogas und organischen Abfällen in Produkte hoher Qualität (Kraftstoffe, Energieträger, Industriegase) über die Zwischenstufe "SynGas".

Implementierungsmaßnahmen:

- Aufbau einer Kraftstoffproduktionsanlage als Teil eines Abfallbehandlungsanlage
- Entwicklung einer übergeordneten Prozesssteuerung
- Optimierung des Anlagenbetriebs.

Ergebnisverbreitung:

- Schaffung neuer Vermarktungsoptionen für Biogas- und Abfallbehandlungsanlagen
- Anhebung des öffentlichen Bewusstseins für die Nutzung von Abfällen im Rohstoff-Kreislauf.



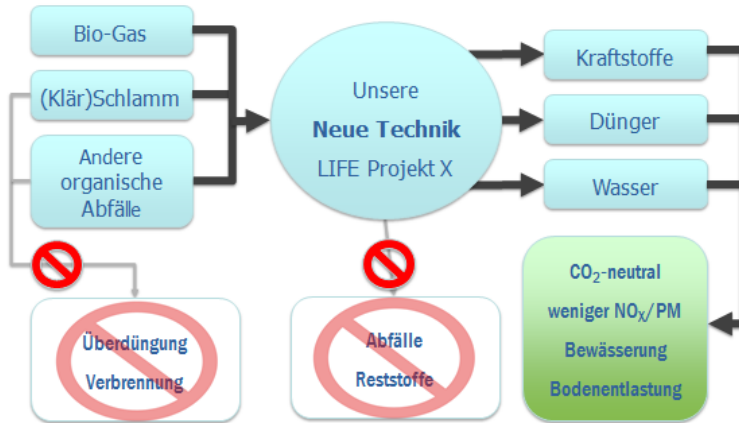
Thomas Mayer, LIFE Monitoring Team / ELMEN-Particip 05/2026

42



Anschaulich: Text vs Schaubild ... oder besser so:

Was ist das Neue?



Thomas Mayer, LIFE Monitoring Team / ELMEN-Particip 05/2026

43




Anschaulich: Keine "Bleiwüste"



Thomas Mayer, LIFE Monitoring Team / ELMEN-Particip 05/2026

44



Keine "Bleiwüste": bieten Sie Struktur für's Auge

4. Zusammenfassung

4.1. Zielsetzung

4.2. Ergebnisse

4.3. Zusammenfassung

4.4. Zusammenfassung

4.5. Zusammenfassung

4.6. Zusammenfassung

4.7. Zusammenfassung

4.8. Zusammenfassung

4.9. Zusammenfassung

4.10. Zusammenfassung

4.11. Zusammenfassung

4.12. Zusammenfassung

4.13. Zusammenfassung

4.14. Zusammenfassung

4.15. Zusammenfassung

4.16. Zusammenfassung

4.17. Zusammenfassung

4.18. Zusammenfassung

4.19. Zusammenfassung

4.20. Zusammenfassung

4.21. Zusammenfassung

4.22. Zusammenfassung

4.23. Zusammenfassung

4.24. Zusammenfassung

4.25. Zusammenfassung

4.26. Zusammenfassung

4.27. Zusammenfassung

4.28. Zusammenfassung

4.29. Zusammenfassung

4.30. Zusammenfassung

4.31. Zusammenfassung

4.32. Zusammenfassung

4.33. Zusammenfassung

4.34. Zusammenfassung

4.35. Zusammenfassung

4.36. Zusammenfassung

4.37. Zusammenfassung

4.38. Zusammenfassung

4.39. Zusammenfassung

4.40. Zusammenfassung

4.41. Zusammenfassung

4.42. Zusammenfassung

4.43. Zusammenfassung

4.44. Zusammenfassung

4.45. Zusammenfassung

4.46. Zusammenfassung

4.47. Zusammenfassung

4.48. Zusammenfassung

4.49. Zusammenfassung

4.50. Zusammenfassung

4.51. Zusammenfassung

4.52. Zusammenfassung

4.53. Zusammenfassung

4.54. Zusammenfassung

4.55. Zusammenfassung

4.56. Zusammenfassung

4.57. Zusammenfassung

4.58. Zusammenfassung

4.59. Zusammenfassung

4.60. Zusammenfassung

4.61. Zusammenfassung

4.62. Zusammenfassung

4.63. Zusammenfassung

4.64. Zusammenfassung

4.65. Zusammenfassung

4.66. Zusammenfassung

4.67. Zusammenfassung

4.68. Zusammenfassung

4.69. Zusammenfassung

4.70. Zusammenfassung

4.71. Zusammenfassung

4.72. Zusammenfassung

4.73. Zusammenfassung

4.74. Zusammenfassung

4.75. Zusammenfassung

4.76. Zusammenfassung

4.77. Zusammenfassung

4.78. Zusammenfassung

4.79. Zusammenfassung

4.80. Zusammenfassung

4.81. Zusammenfassung

4.82. Zusammenfassung

4.83. Zusammenfassung

4.84. Zusammenfassung

4.85. Zusammenfassung

4.86. Zusammenfassung

4.87. Zusammenfassung

4.88. Zusammenfassung

4.89. Zusammenfassung

4.90. Zusammenfassung

4.91. Zusammenfassung

4.92. Zusammenfassung

4.93. Zusammenfassung

4.94. Zusammenfassung

4.95. Zusammenfassung


4.96. Zusammenfassung

4.97. Zusammenfassung

4.98. Zusammenfassung

4.99. Zusammenfassung

4.100. Zusammenfassung

Thomas Mayer, LIFE M...



und Grafik



Zugabe: Änderungen gegenüber LIFE 2020



Neu für LIFE 2021-2027

Empfohlen als Nachschlagewerk:

- **Neues, gemeinsames Model Grant Agreement (MGA, Fördervertrag)** für alle EU-Förderprogramme.
https://ec.europa.eu/info/funding-tenders/opportunities/docs/2021-2027/common/guidance/aga_en.pdf
- Bitte beachten: Nicht alle Paragraphen gelten für alle Förderprogramme. Das sieht dann jeweils so aus:

General > Article 6.2.A.5 Volunteers

A.5 Volunteers (LIFE, ERASMUS, CREA, CERV, JUST, ESF, SOCPL, AMIF, ISF, BMVI, UCPM)

[additional OPTION for programmes with volunteers costs: A.5 The work of volunteers for the action (i.e. persons who freely work for an organisation, on a non-compulsory basis and without being paid) may be declared as personnel costs, if and as declared eligible in the call conditions, if they fulfil the general



Thomas Mayer, LIFE Monitoring Team / ELMEN-Particip 05/2026

49



LIFE 2021ff : Finanz-Neuerungen

- „Third-party-financing“ bis 100 T€ (IPs bis 200 T€), pro Drittpartei je max. 20 bzw. 60 T€ *
- **Geschäftsführer ohne festes Gehalt** können nun Stundensätze anrechnen. *
- **Freie Mitarbeiter** und von Dritten **abgestelltes Personal** (seconded personnel) sind nun klar geregelt.
- **Ehrenamtliche** können mit Kosten angesetzt werden *
- **Klare Jahresarbeitsstunden:** 1720 h/a, 215 d/a

**) Details siehe Foliennotizen bzw. MGA*



Thomas Mayer, LIFE Monitoring Team / ELMEN-Particip 05/2026

50



Neu für LIFE 2021-2027

- **Öffentliche Ausschreibungen:** Keine Pflicht mehr bei privaten Beneficiaries >139 T€. Stattdessen genügt der Nachweis der günstigsten Beschaffung.
- **2%-Regel** bei öffentlich Bediensteten entfällt.
- **Langlebige Wirtschaftsgüter:** 100% Förderfähigkeit nun auch bei ENV und CC Projekten (wenn Verwendung für LIFE-Zweck bis 5 Jahre nach Projektende bestätigt wird.) „Prototyp“ entfällt entsprechend.
- **„Laienbericht“** nicht mehr verpflichtend, aber mindestens ein Text in ‘Summary Section’ im Endbericht, der veröffentlicht wird.
- **Neues, gemeinsames Model Grant Agreement (MGA, Fördervertrag)** für alle EU-Förderprogramme.
https://ec.europa.eu/info/funding-tenders/opportunities/docs/2021-2027/common/guidance/aga_en.pdf



Thomas Mayer, LIFE Monitoring Team / ELMEN-Particip 05/2026

51



Neue Namen für einige Kostenkategorien

- | |
|---|
| A Personnel: |
| A.1 Employees |
| A.2 Natural persons under direct contract |
| A.3 Seconded persons |
| A.4 SME owners and natural person beneficiaries |
| A.5 Volunteers |
| B. Subcontracting costs |
| C. Purchase costs |
| C.1 Travel and subsistence |
| C.2 Equipment |
| C.3 Other goods, works and services |
| D. Other cost categories |
| D.1 Financial support to third parties |
| D.2 Land purchase |
| E. Indirect costs |



Thomas Mayer, LIFE Monitoring Team / ELMEN-Particip 05/2026

52



LIFE 2021-2027: Neue Namen

- ENV heißt jetzt CEQL -> „Kreislaufwirtschaft und Lebensqualität“
- „Klimaschutz und Klimaanpassung“ bleibt erhalten (CCM/ CCA)
- „traditionelle Projekte“ -> Standard Action Projects (SAP)
- Großräumige IPs im Zweig ENV/ CA -> Strategic Integrated Projects (SIP)
- Großräumige IPs im Zweig NAT -> Strategic Nature Projects (SNaP) (für priority action frameworks PAFs)
- CPMs (CINEA Projekt Manager) heißen wieder PAs (Project Advisor)
- Rollen im Projekt:

coordinator (bisher CB)	beneficiary (bisher AB)
affiliated entity	associated partners (ohne Förderung)
in-kind contributors	subcontractors
third party funding recipients.	



Thomas Mayer, LIFE Monitoring Team / ELMEN-Particip 05/2026

53



Arbeiten mit Funding & Tender Portal „eGrant“

- Nur 1-2 Personen vom Projekt haben Schreib-Berechtigung
- Schriftverkehr durch Portal-Nachrichten
- Log-Buch (Nachrichten, Dokumenten-Fluss, Evaluierungen...)
- Deliverables rechtzeitig hochladen (andernfalls Absprache mit CINEA nötig oder gar Änderungsantrag)
- Deliverables von Partnern: Qualitätscheck und Hochladen durch CB



Thomas Mayer, LIFE Monitoring Team / ELMEN-Particip 05/2026

54