

Aktuelle Performance Österreichs im 7. EU-Forschungsrahmenprogramm

Programm PEOPLE/Menschen

18. Dezember 2012

DI Franziska Hackl, MA

<http://www.bmwf.gv.at/proviso>

PROVISO das österreichische Monitoringprojekt der EU-Forschungsrahmenprogramme

im Auftrag von



Bundesministerium für Wissenschaft und Forschung



Bundesministerium für Wirtschaft, Familie und Jugend



Bundesministerium für Wirtschaft, Familie und Jugend

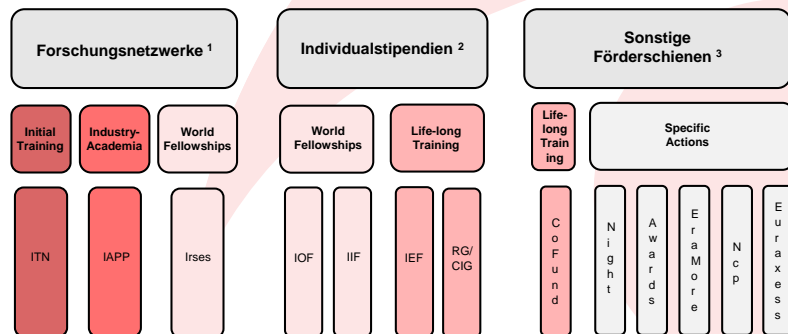


Wirtschaftskammer Österreich

PROVISO

7. RP/PEOPLE: Programmaufbau

das Programm Menschen (PEOPLE) lässt sich in drei Schienen unterteilen, die sich in fünf Bereiche unterteilen, in denen dreizehn verschiedene Maßnahmen veröffentlicht werden, die allesamt auf Mobilitäts- und Karriereförderung von Forschenden ausgerichtet sind



¹ **Forschungsnetzwerke** sind wie Projekte thematischer Programme aufgebaut, die Beteiligten bestehen aus KoordinatorInnen (CO) und VertragspartnerInnen (CR); dazu gehören Ausschreibungen der Maßnahmen **ITN** (Initial Training Networks), **IAPP** (Industry-Academia Partnerships and Pathways) und **IRSES** (International Research Staff Exchange Scheme)

² **Individualstipendien** werden für StipendiatInnen (Researcher, kurz RE) und deren Gastinstitutionen (Host, kurz HO) vergeben; sie sind unterteilt in **Life-long Training and Career Development** – **IEF** (Intra-European Fellowships), **RG** und **CIG** (RG ab 2009 = Reintegration Grants, CIG ab 2011 = Career Integration Grants) – sowie in **World Fellowships** (bis 2009 International Dimensions) – **IOF** (International Outgoing Fellowships) und **IIF** (International Incoming Fellowships)

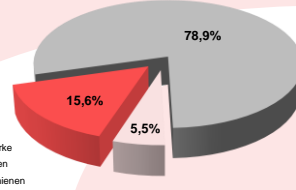
³ **Sonstige Förderschienen** umfassen mobilitätsfördernde Begleitmaßnahmen und strukturbildende Maßnahmen; hierzu gehören Ausschreibungen des Bereichs **Specific Actions** mit den Maßnahmen **NIGHT** (Researchers' Night), **AWARDS** (Scientific Awards), **ERA-MORE** (Trans-national collaboration among Era-More members), **NCP** (Trans-national co-operation among National Contact Points), **EURAXESS** (Trans-national operation of the Euraxess-service Network) sowie Ausschreibungen der Maßnahme **COFUND** (Co-Funding of regional, national and international programmes)

PROVISO
Alpe031741nac1b1212

7. RP/PEOPLE: Überblick Programm

im Programm PEOPLE¹ wurden insgesamt 7.770 Projekte mit 20.478 Beteiligungen bewilligt, in 341 dieser Projekte sind 420 österreichische Partnerorganisationen beteiligt; damit kommen 2,1% aller bewilligten Beteiligungen aus Österreich

Verteilung bewilligte Projekte (N = 7.770)



Daten: Europäische Kommission
Berechnung: PROVISIO
Datenstand: 11/2012

	bewilligte Projekte (Gesamt)	bewilligte Projekte mit Vertrag (Gesamt)	bewilligte Projekte (AT)	bewilligte Projekte mit Vertrag (AT)	Anteil bewilligte Projekte (AT) an bewilligten Projekten (Gesamt)
Forschungsnetzwerke	1.212	1.069	135	125	11,1%
Individualstipendien	6.133	5.862	192	187	3,1%
Sonstige Förderschienen	425	379	14	12	3,3%
PEOPLE Gesamt	7.770	7.310	341	324	4,4%

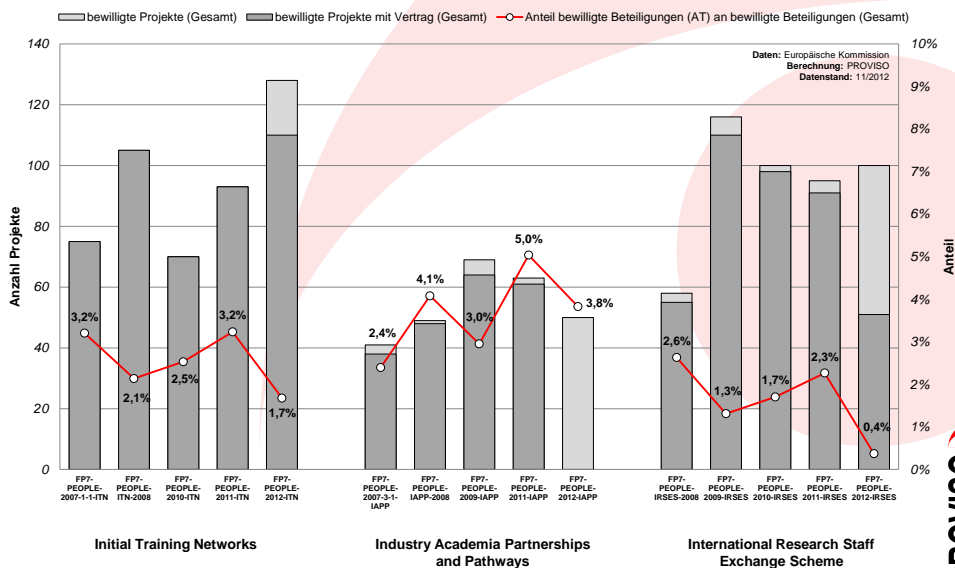
	bewilligte Beteiligungen (Gesamt)	bewilligte Beteiligungen mit Vertrag (Gesamt)	bewilligte Beteiligungen (AT)	bewilligte Beteiligungen (AT) mit Vertrag	Anteil bewilligte Beteiligungen (AT) an bewilligten Beteiligungen (Gesamt)
Forschungsnetzwerke	6.982	6.113	168	156	2,4%
Individualstipendien	12.067	11.709	221	216	1,8%
Sonstige Förderschienen	1.429	1.374	31	29	2,2%
PEOPLE Gesamt	20.478	19.196	420	401	2,1%

¹ mit Datenstand 11/2012 gibt es im Programm Menschen (PEOPLE) insgesamt 56 Ausschreibungen: 15 Ausschreibungen in der Schiene *Forschungsnetzwerke*, 23 Ausschreibungen in der Schiene *Individualstipendien* und 18 Ausschreibungen in den *Sonstigen Förderschienen*

- 3 -

PROVISIO
Alpeco3174nac161212

7. RP/PEOPLE: Forschungsnetzwerke – ITN / IAPP / IRSES



- 4 -

PROVISIO
Alpeco3174nac161212

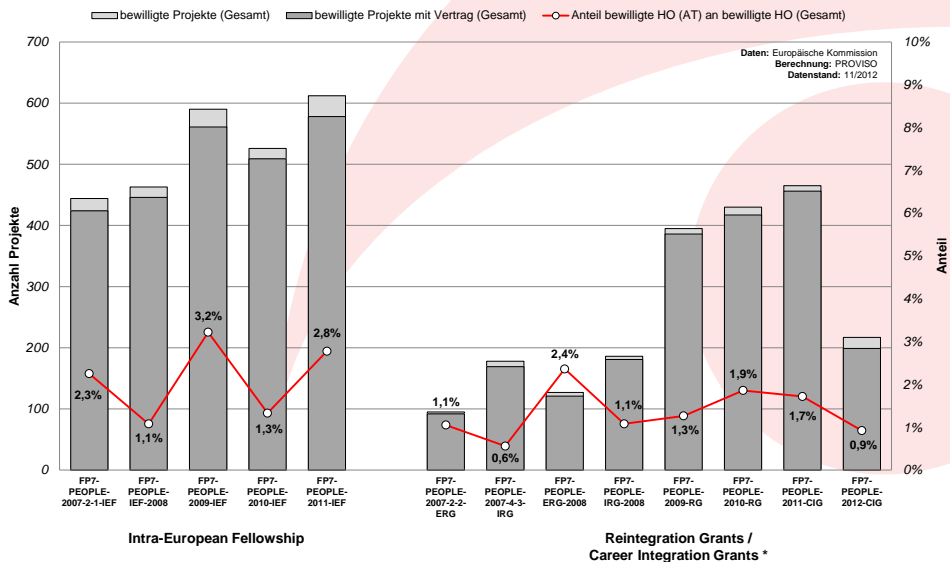
7. RP/PEOPLE: Individualstipendien – IOF, IIF



- 5 -

PROVISIO
 Alpeo3174nac161212

7. RP/PEOPLE: Individualstipendien – IEF, RG/CIG



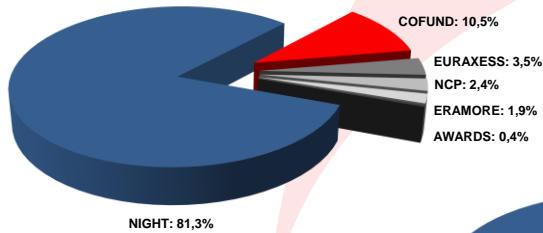
* die neue Maßnahme CIG (Career Integration Grants) ersetzt die Maßnahme RG (Reintegration Grants), die in die Maßnahmen ERG (European reintegration Grants) und IRG (International Reintegration Grants) aufgespalten war; die Daten der Ausschreibung FP7-PEOPLE-2012-CIG beziehen sich auf den 1st cut off

- 6 -

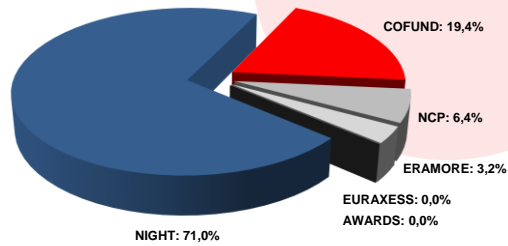
PROVISIO
 Alpeo3174nac161212

7. RP/PEOPLE: Sonstige Förderschienen

GESAMT
bewilligte Beteiligungen
(N = 1.429)



ÖSTERREICH
bewilligte Beteiligungen
(N = 31)



Daten: Europäische Kommission
Bearbeitung: PROVISO
Datenstand: 11/2012

PROVISO
Alpeo3174hac161212

- 7 -

6. RP MOBILITY / 7. RP PEOPLE: Projekte, Beteiligungen, Förderungen

	6. RP MOBILITY		7. RP PEOPLE	
	2002 - 2006		Datenstand 11/2012	
	GESAMT	AT	GESAMT	AT
bewilligte Projekte	4.434	180	7.770	341
Anteil bewilliger Projekte mit österreichischer Beteiligung an insgesamt bewilligten Projekten	-	4,1%	-	4,4%
bewilligte Beteiligungen	11.451	210	20.478	420
Anteil bewilligter österreichischer Beteiligungen an den insgesamt bewilligten Beteiligungen	-	1,8%	-	2,1%
vertraglich gebundene Förderungen für bewilligte Beteiligungen in Mio. Euro	1.689	38	3.139	81
Rückflussindikator - österreichischer Anteil an rückholbaren Fördermitteln	-	2,25%	-	2,57%

PROVISO
Alpeo3174hac161212

- 8 -