

# Neue Impulse durch Innovative Öffentliche Beschaffung

Univ.-Prof. Dr. med. Gernot Marx, FRCA

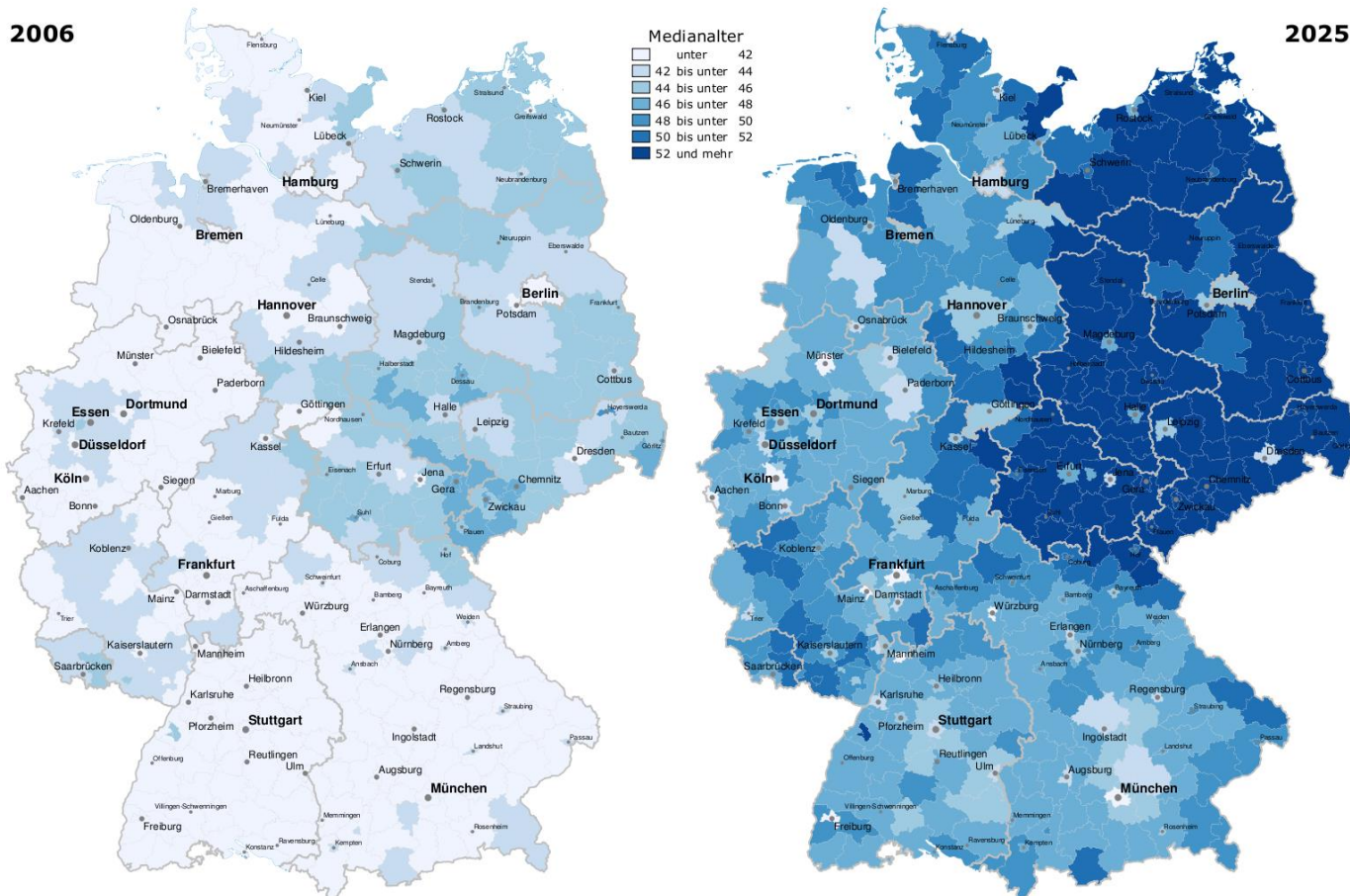
Klinik für Operative Intensivmedizin und Intermediate Care, Uniklinik RWTH Aachen



# Motivation (I)

## Demographischer Wandel

Veränderung des Medianalters in Landkreisen und kreisfreien Städten



© Bertelsmann Stiftung



[www.wegweiser-kommune.de](http://www.wegweiser-kommune.de)

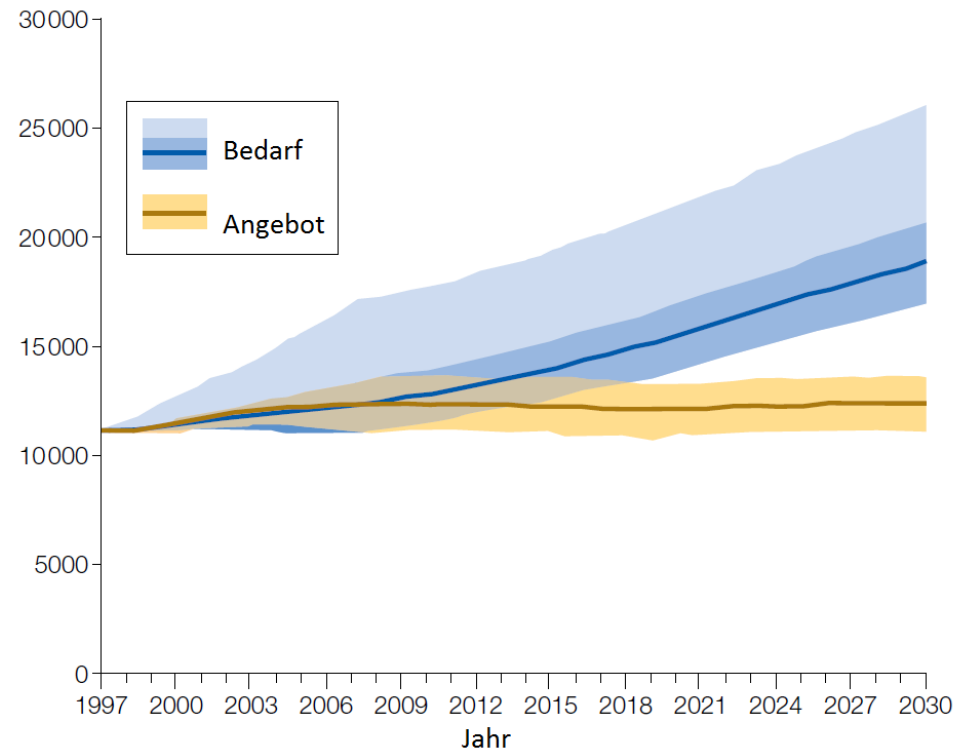


Kartografie: Lutum+Tappert

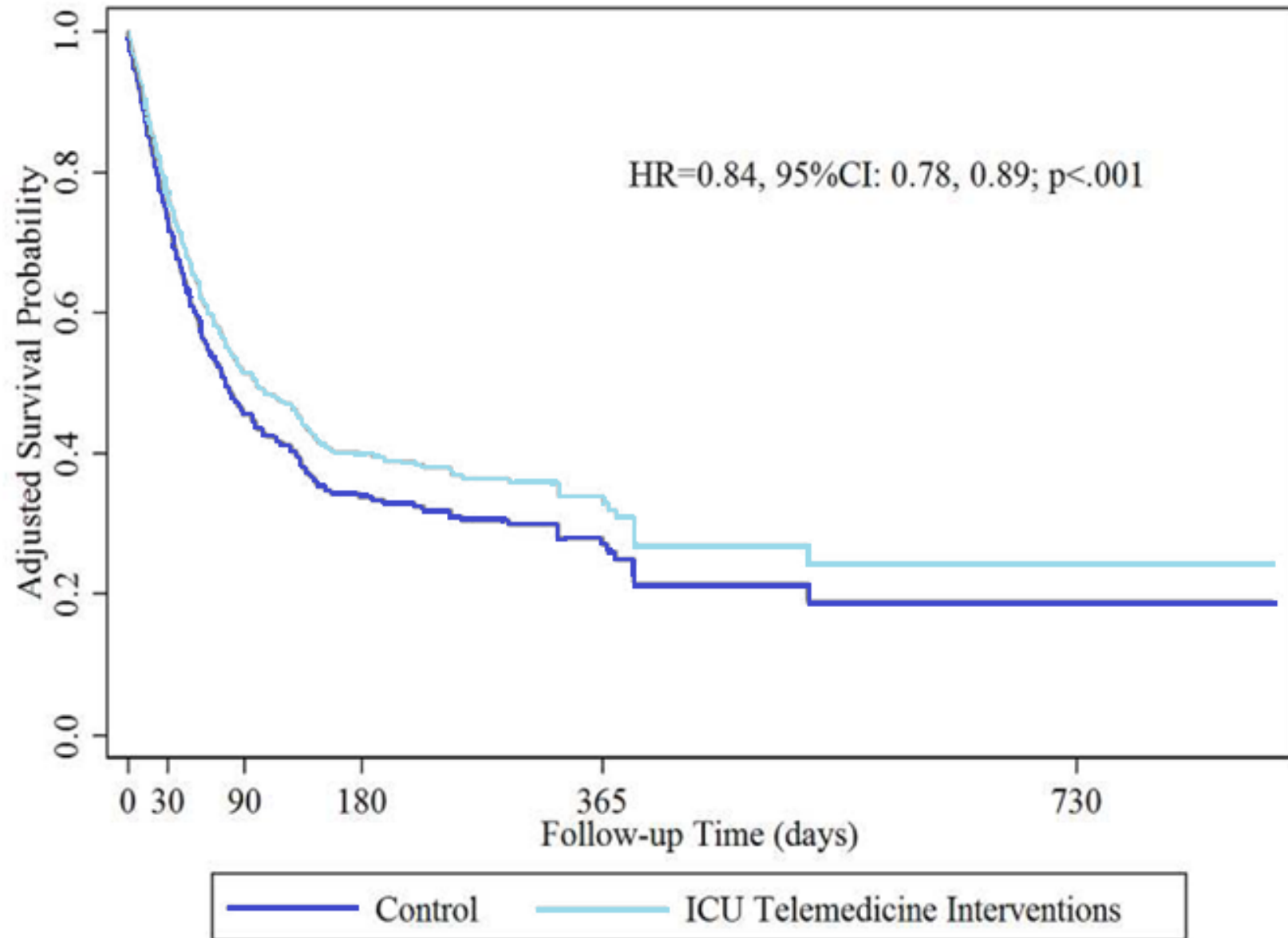


# Motivation (II)

- Diskrepanz zw. Angebot und Bedarf an Intensivmedizin



# Hospital Survival



# Technische Realisierung

CP-CSA proposal  
[THALEA]

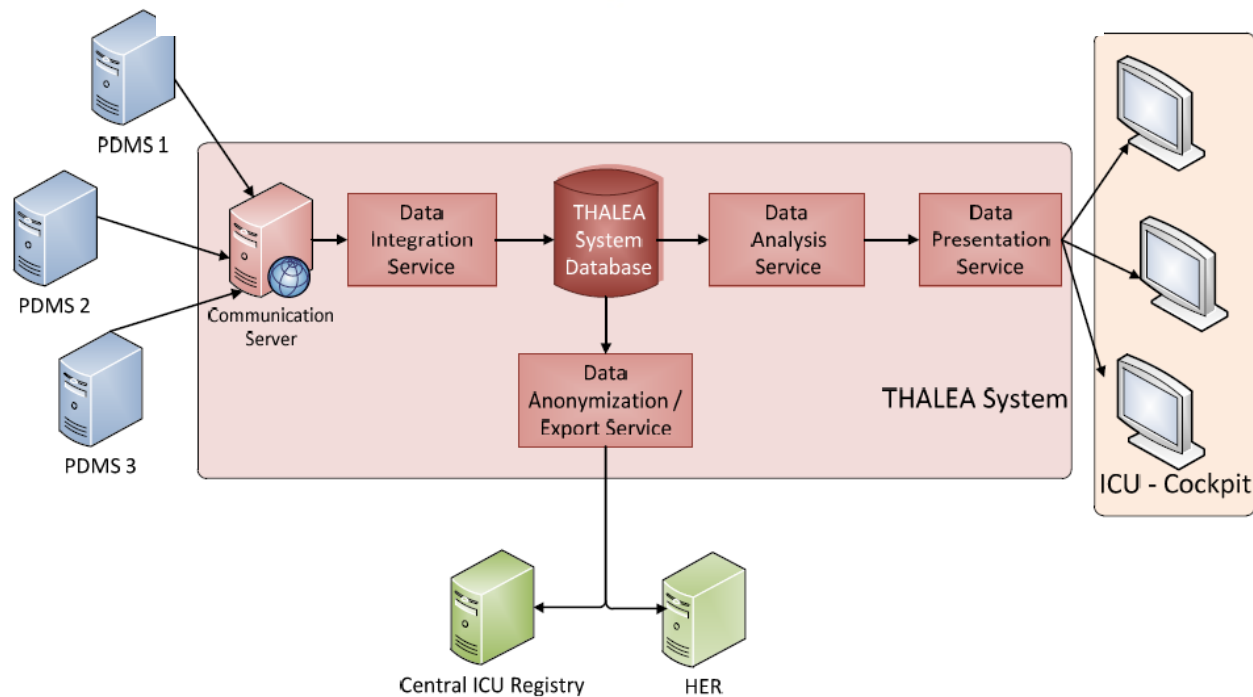
Combination of Collaborative Projects and Coordination and Support Actions (CP-CSA) for Pre-Commercial Procurement (PCP)

FP7-ICT-2013-10

Telemonitoring and Telemedicine for Hospitals Assisted by ICT for Life saving co-morbid patients in Europe As part of a Patient personalised care program of the EU

10/07/2012 v1

## THALEA



# Konsortium (I)

- Uniklinik RWTH Aachen – Klinik für Operative Intensivmedizin und Intermediate Care (Koordinator)
- Ministerium für Innovation, Wissenschaft und Forschung des Landes NRW (GER)
- Maastricht University Medical Center (NL)
- Ministry of Economic Affairs (NL)
- Parc Tauli Sabadell University Hospital (ES)
- Catalan Agency for Health Information, Assessment and Quality (ES)
- East Limburg Hospital (BE)
- Oulu University Hospital (FIN)

**Maastricht UMC+**



Ministerium für Innovation,  
Wissenschaft und Forschung  
des Landes Nordrhein-Westfalen



**OYS** | OULU  
UNIVERSITY  
HOSPITAL

**UNIKLINIK  
RWTHAACHEN**

**Parc Taulí Sabadell**  
Hospital Universitari  
Fundació Parc Taulí

Agència d'Informació,  
Avaluació i Qualitat en Salut

NL Agency  
Ministry of Economic Affairs, Agriculture and  
Innovation

**Ziekenhuis  
Oost-Limburg**






[Call for Tender](#)
[Consortium](#)
[Documents](#)
[Project Overview](#)
[Links](#)
[Contact](#)



What are you searching for?



Directly to

[Events](#)

[News](#)

[Questions and Answers](#)



### Thalea

THALEA enables Intensive Care Units to improve the care for acutely live-threatened patients by telemedicine and telemonitoring. Within the Thalea project, an ICU telemedicine system is developed using pre-commercial procurement(PCP); an opportunity to develop new solutions and to introduce new technologies and products in cooperation between suppliers and hospitals.

[Thalea community log In](#)

### News



### Newsletter

Subscribe to the newsletter Thalea.

E-mail address

Name



### Call for tender



### Market Consultation



- Motivation
  - Intrinsische Motivation des Konsortiums THALEA zu entwickeln
  - Hohe Motivation der Vergabestelle, dieses innovative Beschaffungsverfahren erfolgreich abzuschließen
- Zusammenarbeit
  - Conditio sine qua non
  - Administration & Forschung
  - Regelmäßige webex Meetings
  - Projektplan/Koordination





- Kick-Off Meeting in Brüssel (04.11.2014)
- Eingängige Marktanalyse
  - Online-Fragebogen
  - Informationsveranstaltungen
  - Diskussionsveranstaltungen
  - Erfahrungsaustausch mit der Industrie
- PCP-Workshops (31.03.2014)
  - Interner PCP-Workshop zur Schulung und Sensibilisierung
  - Öffentlicher PCP-Workshop mit Industrie und Firmen
  - Möglichkeit des Austauschs und der Konsortialbildung



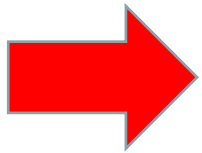
→ Danach Entwicklung Vergabedokumente



- Call for tender abgeschlossen
- Einreichungsfrist war der 02.06.2015
- Erfolgreiche Umsetzung des PCP-Verfahrens
- Präsenzmeeting mit den Bewerbern (10.-11.06.2015)
  - Präsentationen der Angebote
  - Angebotsbewertung durch Core-Consortium
- Evaluierung der Skizzen bis 09.06.2015
- Workshops mit 3 Siegern 21./22.09.2015



- Einreichung Folgeantrag PPI 04/2015
- Genehmigung 08/2015



**THALEA:**

Erstes Projekt deutschlandweit,  
welches beide Antragsteile erfolgreich  
eingeworben hat



# SWOT Analyse



- **Neues Förderinstrument**
- **Neues Produkt**
- **Anwendungsorientierte Forschung**
- **Induktion Innovationskraft**
- **Entwicklungsprozess kann aktiv mitgestaltet werden**
- **Induktion intensiven Kooperation zwischen Administration und Klinik**
- **Neue Sachkompetenz**
- **Wissenschaftlicher Output**



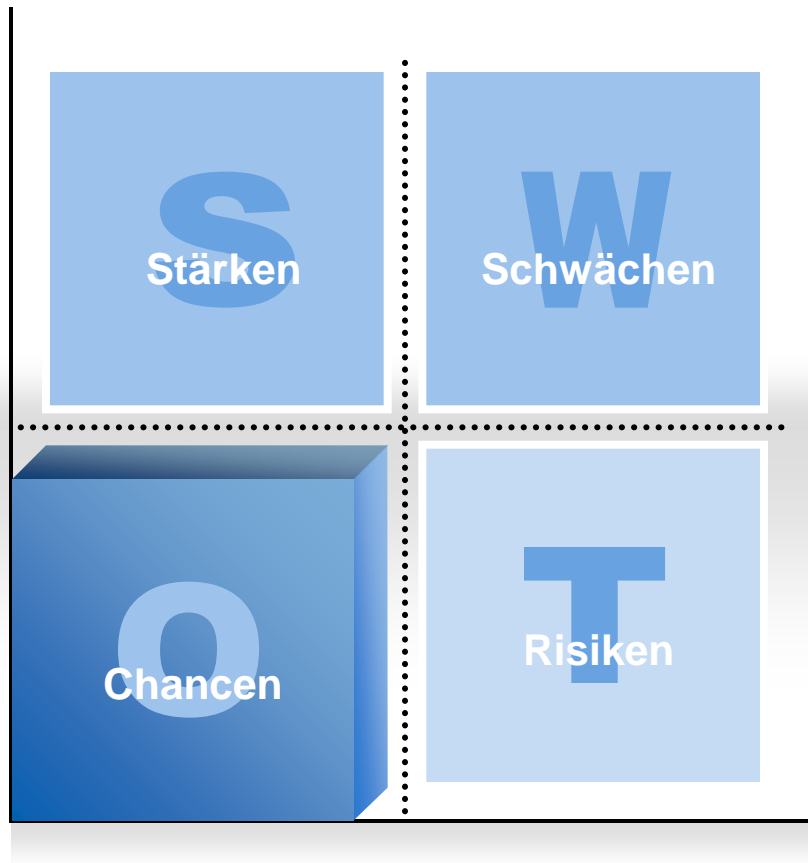
# SWOT Analyse



- Neues Förderinstrument
- Hoher Zeitaufwand
- Vergaberecht ist komplex und kompliziert
- Viel Vorbereitung ohne Garantie der Förderung
- IPR



# SWOT Analyse



- **Innovative Produkte**
- **Förderung von Firmen mit Innovationspotential**
- **Garant für anwendungsorientierte Ausrichtung der Forschung und Forschungsförderung**
- **Vernetzung aller Bereiche**
- **Zukunftsorientierte Herangehensweise**
- **Sichtbarkeit der Forschungsleistung**
- **Besetzung des wachsenden Marktes**





# SWOT Analyse



- **Gedanklicher Sprung von der traditionellen Grundlagenforschung zur Produktidee**
- **Eigenanteil**
- **Hohe Investition und hoher Aufwand**
- **Wenig eigene Förderung**
- **Konkurrenten können das Produkt einfach am Ende zum gleichen Preis erwerben**
- **Notwendigkeit des Bedarfs**

- **Lessons learnt**

- Enge & kontinuierliche Abstimmung und Kommunikation mit EU – Project Officer
- Externes rechtliches Review empfehlenswert
- Genaue Prüfung der Veröffentlichung und der administrativen Charakteristiken



- PCP als Förderinstrument erfordert Umdenken
- Hohes Innovationspotential durch PCP
- Hohes Ergebnispotential für
  - EU-Bürger
  - Antragsteller
  - Wirtschaft
- PCP im Optimierungsprozess
- Welche Maßnahmen sind erforderlich, um mehr PCP Anträge zu generieren?



# Vielen Dank für Ihre Aufmerksamkeit

