

## Fragenbeantwortung D-A-CH Call 2019

**Frage:**

Ist es möglich, einen Antrag auch nur für die Konzeptionsphase (2.1) zu stellen?

**Antwort:**

Ja

**Frage:**

Ist eine gekoppelte Bewerbung für die Punkte 2.1 (Konzeption) und 2.2 (Demonstrationsanlage) möglich oder müssen separate Bewerbungen eingereicht werden?

Ist die gesamte Projektdauer dann auf 24 oder 36 Monate (12 für Teil 2.1 + 24 für Teil 2.2) von Ihnen geplant?

**Antwort:**

Eine gekoppelte Bewerbung ist möglich.

Die gesamte Projektdauer ist auf 36 Monate (12 für Teil 2.1 + 24 für Teil 2.2) geplant.

**Frage:**

Beziehen sich die genannten 100 % auf sämtliche Kosten oder werden nur ausgewählte Kostenanteile gefördert (bspw. direkte Kosten ohne Overhead)?

Ist dies für (gemeinnützige) Forschungsinstitute und Unternehmen gleich?

Gibt es einen Unterschied zwischen KMU und Großunternehmen?

**Antwort:**

Die genannten Kosten beziehen sich auf sämtliche Kosten inkl. Overhead. Die Finanzierungsquote von 100 % ist für alle gleich.

**Frage:**

Welche Unterstützungsleistungen bzw. technische Rahmenbedingungen werden von den Betreibern der geplanten Standorte zur Verfügung gestellt? (Pläne, Anschlüsse, Schnittstellen, Fundierung, Absicherungen, Verkehrssperren etc.)

In der Ausschreibung sind bei den Themen 2.1 und 2.2 zur Straßenüberdachung mit PV-Modulen mögliche Standorte in Österreich und Deutschland erwähnt. Wäre es möglich, eine kurze Beschreibung dieser geplanten Standorte (z. B. in Form eines Steckbriefs mit den wichtigsten Eckdaten) zu erhalten?

**Antwort BAST:**

1. PWC-Anlage „Brandbühl“ an der B 33 (Radolfzell am Bodensee, LK Konstanz) Koordinaten: 47.770195, 8.965138

Vorteile: Lage im „Drei-Länder-Eck D-A-CH“, B 33 in diesem Bereich autobahnähnlich ausgebaut, augenscheinlich geeignete Verkehrsflächen für Aufbau vorhanden, Anschluss an Stromnetz vorhanden, PWC / Beleuchtung als potenzieller Stromabnehmer, Anlage relativ neu, keine Konflikte zwischen Aufbau / Unterhaltung Demonstrator und (ruhemdem) Verkehr zu erwarten.

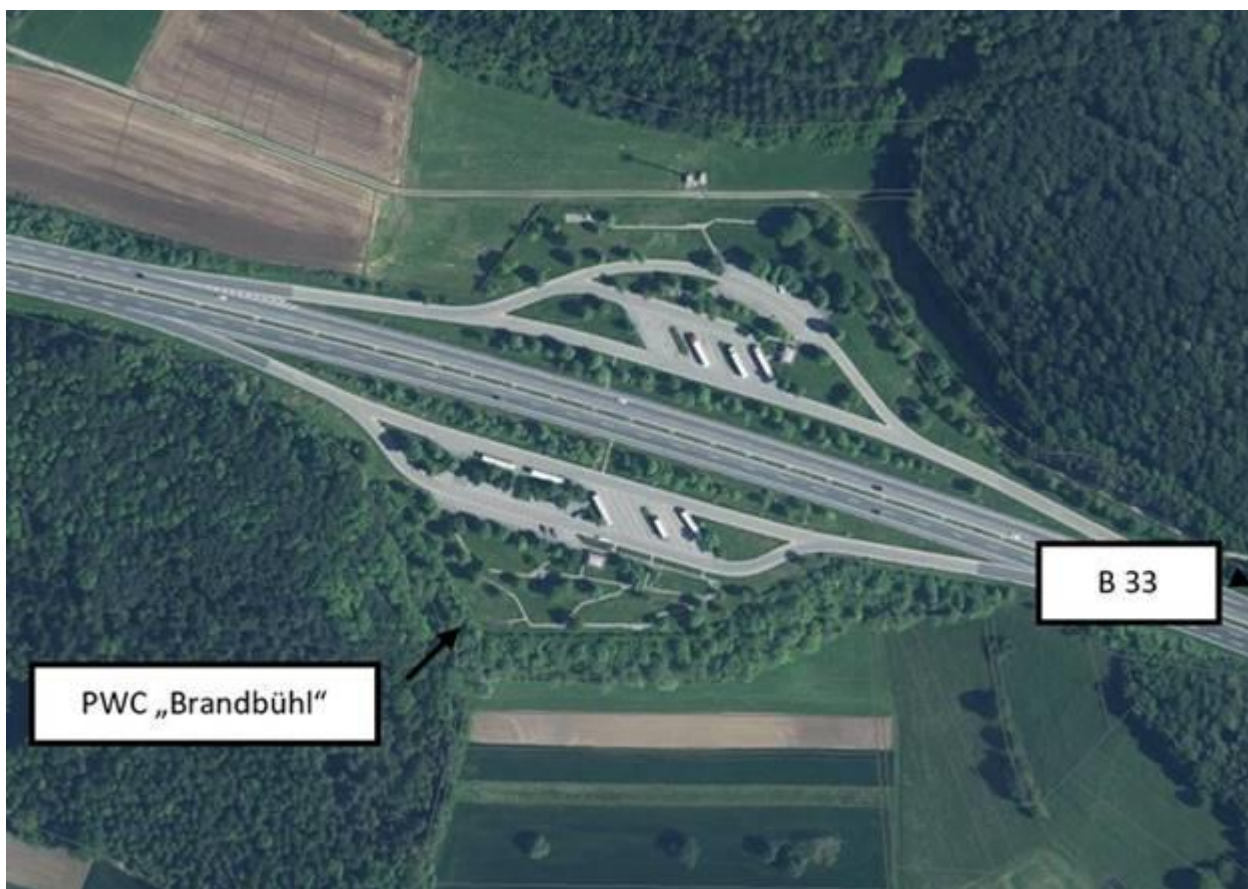


Abbildung 1 PWC-Anlage Brandbühl

2. P+M Anlage Engen an der A 81 (Engen, LK Konstanz), Koordinaten: 47.856474, 8.794141  
Vorteile: Lage im „Drei-Länder-Eck D-A-CH“, Anschluss an Stromnetz vorhanden bzw. voraussichtlich ohne großen Aufwand möglich, unmittelbar angrenzend befindet sich die AM Engen als potenzieller Stromabnehmer.

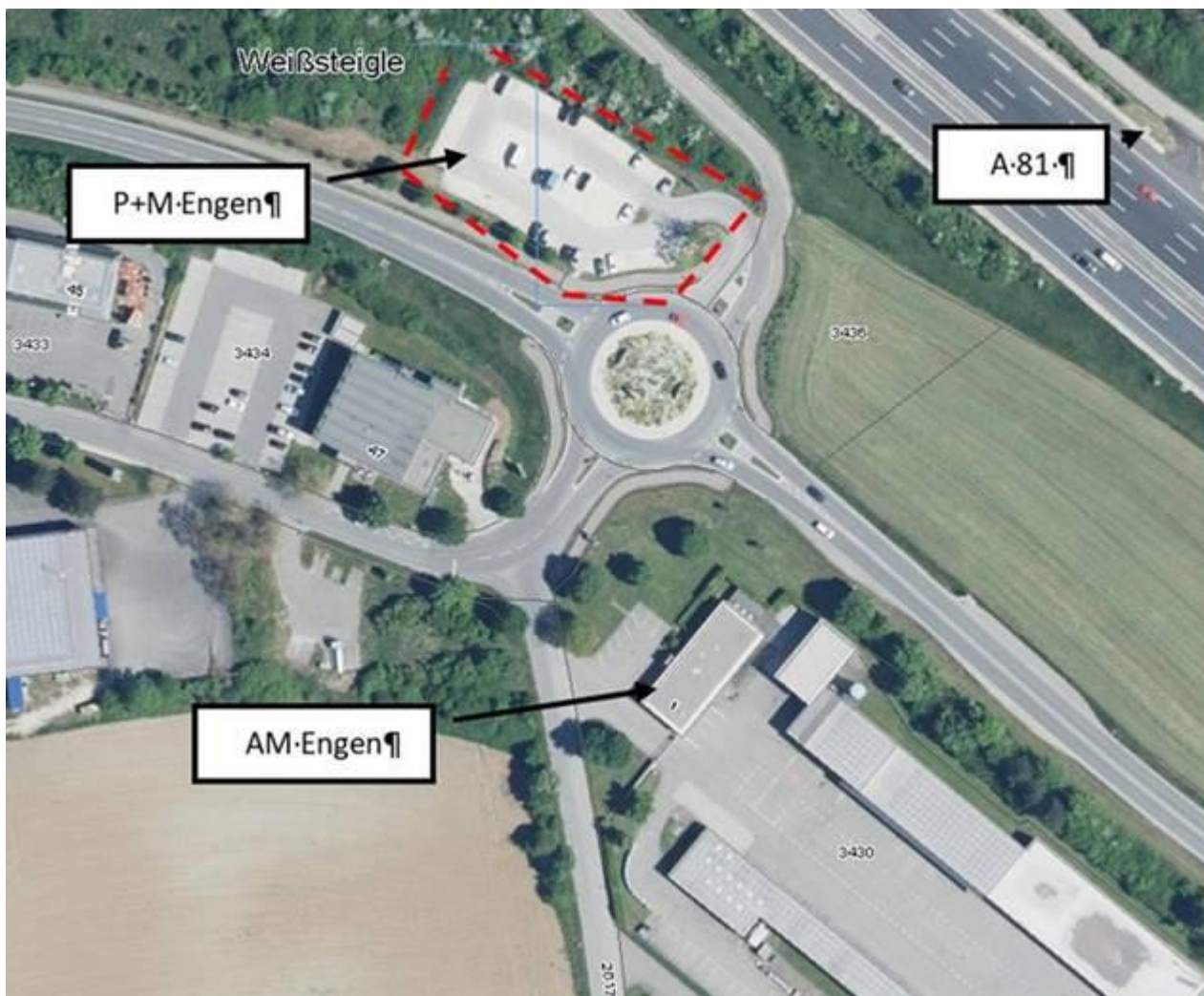


Abbildung 2 P+M Anlage Engen

3. T+R Anlage Hegau an der A 81 (Engen, LK Konstanz), Koordinaten: 47.862292, 8.785754  
Vorteile: Lage im „Drei-Länder-Eck D-A-CH“, Anschluss an Stromnetz + augenscheinlich geeignete Verkehrsflächen für Aufbau vorhanden



Abbildung 3 T+R Anlage Hegau

Weitere Fragen zu den Standorten in Baden-Württemberg sind an folgenden Ansprechpartner zu richten:

André Frank

Telefon +49 711 2313631

E-Mail [andre.frank@vm.bwl.de](mailto:andre.frank@vm.bwl.de)

**Antwort ASFINAG:**

Fragen zu möglichen Standorten in Österreich sind an folgenden Ansprechpartner zu richten:

Ing. Gerhard Hudecek  
Abteilungsleiter Elektromaschinelle Erhaltung  
ASFINAG Service GmbH  
Klingerstraße 10b  
1230 Wien  
Telefon +43 50108 17650  
E-Mail [gerhard.hudecek@asfinag.at](mailto:gerhard.hudecek@asfinag.at)