

Open Rail Lab Teststrecke Bahn

Mobilität der Zukunft – Auftaktveranstaltung zur 11. Ausschreibung Frühjahr 2018
04.06.2018

www.openraillab.at



Zielsetzung (1)

- / **Entwicklung neuer Zugänge zur Stärkung des Systems Bahn** im intermodalen Wettbewerb
- / **Fokussierung auf Nebenbahnen** mit dem Ziel kundenorientierte Mobilitäts- und Logistikangebot zu schaffen
- / **Entwicklung von nachhaltigen Technologiestandards** zur Sicherstellung von werthaltigen Investitionen und Steigerung der Effizienz
- / Schaffung der Voraussetzung zur **strategischen Positionierung der österreichischen Bahnindustrie** im Bereich Digitalisierung / Automatisierung
- / Schaffung der Grundlagen zur **Automatisierung von Prozessen** unter Berücksichtigung der Sicherheits- und Kundenanforderungen

Ergebnis

- **Steigerung der Wettbewerbsfähigkeit** (Modalsplit)
- **Steigerung des Kundennutzens** (Bedarfsorientierung)
- **Gewährleistung der Sicherheit**
- **Steigerung der wirtschaftlichen Effizienz** (Nutzung im Verhältnis zum Mitteleinsatz)

Zielsetzung (2)

/ Nutzen NEU definieren

Die Bahn hat eine Schlüsselfunktion in gesellschafts- und umweltpolitischer sowie wirtschaftlicher Entwicklung.

- Innovative Lösungen zur Stärkung der Bahn
- Effiziente und nachhaltige Nutzung der Infrastruktur
- Stärkung österreichischer Unternehmen am Weltmarkt

Smart Mobility: Mit weniger mehr machen

/ Wachstum NEU fördern

Zukunftsweisendes Rail-Lab mit Innovationspotential für die Mobilität auf der Schiene

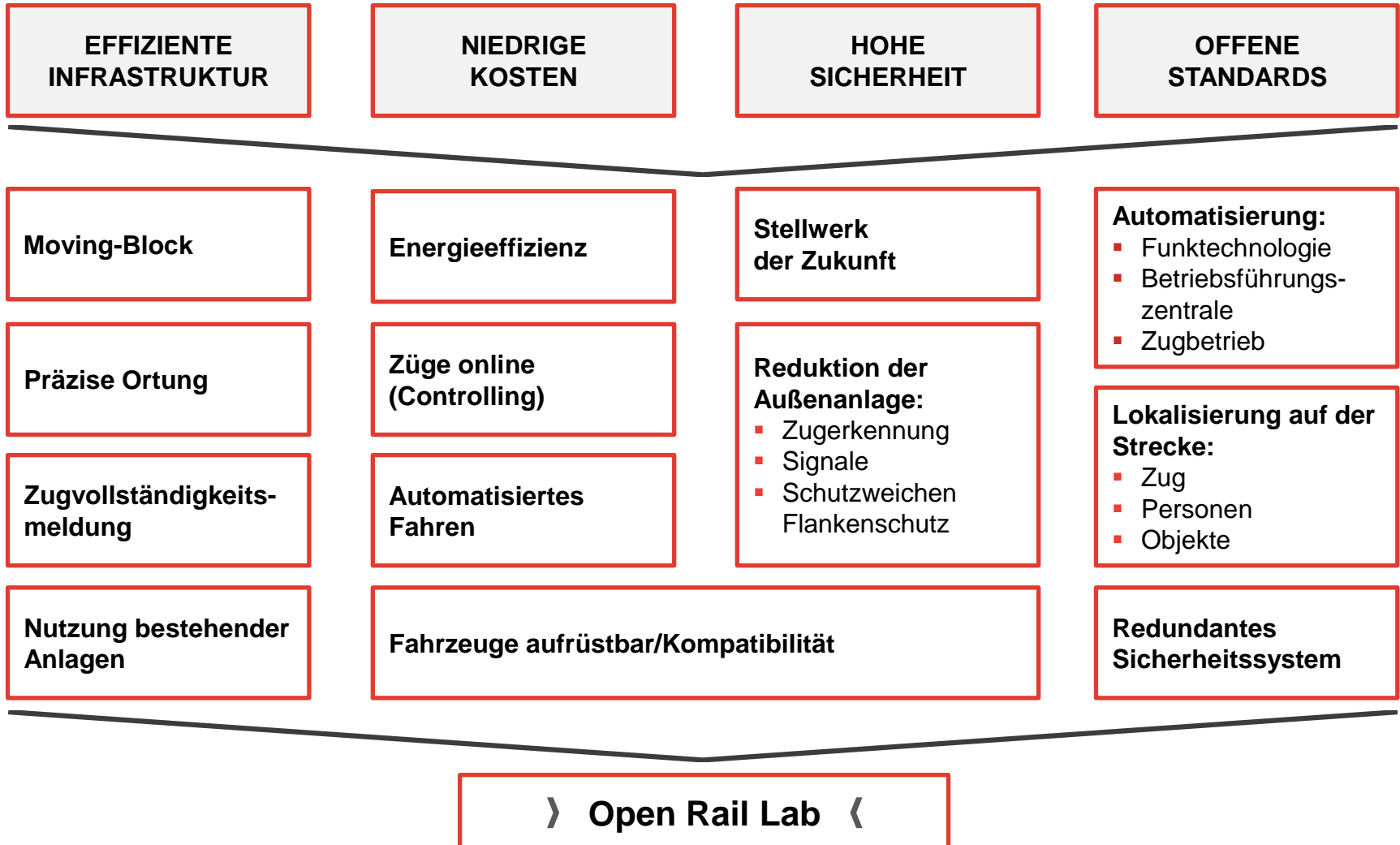
- Einzigartige Kombination aus Teststrecke mit Umwelteinflüssen (open) und modernen Forschungslab
- Erprobung der besten Lösungen für effizienteren Betrieb der Eisenbahn auf Nebenbahnstrecken und darüber hinaus

/ Kooperationen NEU gestalten

Innovationen brauchen ein unbeschwertes Neudenken, wie partnerschaftliche Arbeitsweise.

- offene Einrichtung für Ideen
- Zusammenarbeit zwischen Wirtschaft und Forschung
- Konkrete Forschungswegweiser schaffen klare Rahmenbedingungen

Innovationsfelder (Auszug)



/ Rahmenbedingungen

- Offene Basis-Infrastruktur um Projekte durchzuführen
 - Eisenbahninfrastruktur und Fahrzeug
 - Rüsthalle
 - Laborflächen, Arbeitsräume vor Ort
 - Ansiedlungsmöglichkeiten
 - (Förderbare) Benützungsgebühren (Fahrzeug, Strecke, Labor)



/ Förderungen von Forschungsprojekten

- Förderungen werden im Zuge von Ausschreibungen vergeben
 - FFG (Mobilität der Zukunft)
 - FTI Burgenland
- Die Schnittstellen zwischen den Komponenten / Teilsystemen müssen transparent dokumentiert und allgemein zugänglich um ein funktionierendes Gesamtsystem sicherzustellen

/ Projekte im Open Rail Lab

- werden im geschlossenen und abgegrenzten Rahmen durchgeführt
- Patente verbleiben bei den an der Entwicklung beteiligten Partnern



/ Open Rail Lab

- unabhängiges Forschungs- und Testinstitut
- Bereitstellung der Basis-Infrastruktur (Testumgebung/Labor)
- Entwicklung und Abstimmung der Use-Cases in Abstimmung mit den zukünftigen Technologienutzern (z.B. Infrastrukturbetreibern, Eisenbahnverkehrsunternehmen, Bedarfsträger)
- Unabhängige Steuerung und Koordinationsstelle

/ Unternehmen

- Abwicklung operativer Projektarbeiten / Produkttests
- Teilnahme an Forschungsprogrammen
- Einbringung von Teststellungen und Versuchen
- Benützung des Forschungszentrums zu Eigeninteressen oder im Zuge von Forschungsprojekten
- Entwicklung von marktfähigen Lösungen / Systemen

/ Wissenschaft

- Wissenschaftliche Begleitung und Mitarbeit bei Projekten
- „ThinkTank“ – Einreichung von Ideen, Zusammenarbeit mit Unternehmen
- Entwicklung von Use-Cases
- Forschungsmitarbeiter über Partner

/ Sozialpartner

- Laufende Einbindung in die Entwicklungen und Auswirkungen auf den Sektor



/ Auswahl der Strecke

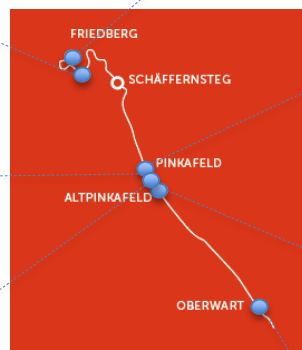
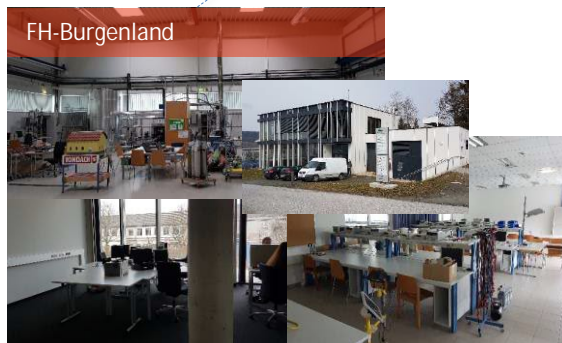
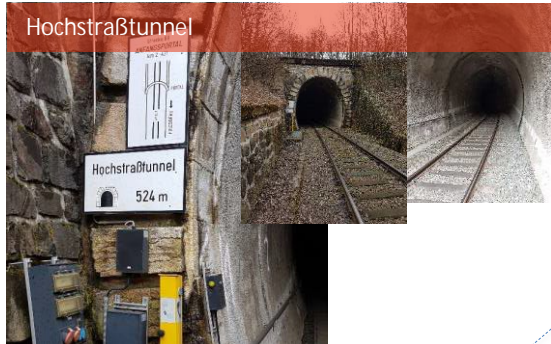
- Kriterienkatalog

- Erreichbarkeit
- Abstellflächen am Bahnhof (Forschungszentrum)
- Anrainerkontakt
- Förderfähigkeit der Region
- Topographie
- Anzahl an Eisenbahnkreuzungen
- Energieversorgung und Datenübermittlung
- Regelbetrieb



Gewerke	Anzahl
Gleisnetz	31 km
Weichen	29 Stück davon 11 elektromechanisch
Stellwerk	1 Stück
Bahnsteige	12 Stück
Mauern	31 Stück
Entwässerungsanlagen	102 Stück
Brücken bzw. konstruktive Durchlässe	54 Stück
Durchlässe	29 Stück
Holzmasten für Lufthängekabel oder Freileitung	358 Stück
Technisch-gesicherte Eisenbahnkreuzungen	5 Stück
Nicht technisch-gesicherte Eisenbahnkreuzungen	24 Stück
Tunnel	1 Stück

Strecke „Friedberg – Oberwart“



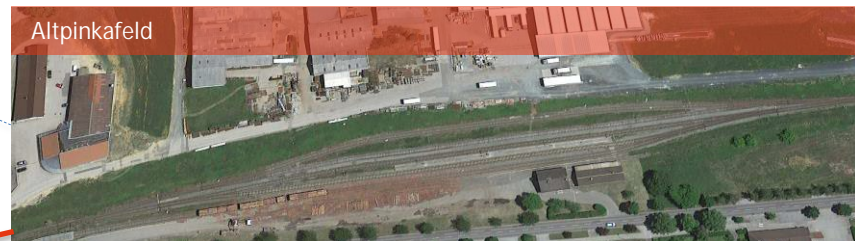
Graz
Pinkafeld



Wiener
Neustadt



Altpinkafeld



Oberwart



Pinkafeld

Altpinkafeld

- Gründung der Legal Entity
- Aufbau und Inbetriebnahme inkl. Ertüchtigung der Strecke für Testbetrieb
- Eröffnung der Teststrecke und Aufnahme des Testbetriebs

Open Rail Lab - Kontakt

**OPEN
RAIL
LAB**
we reinvent rail

Rückfragen gerne an:

office@openraillab.at

01/8127343-1610

www.openraillab.at